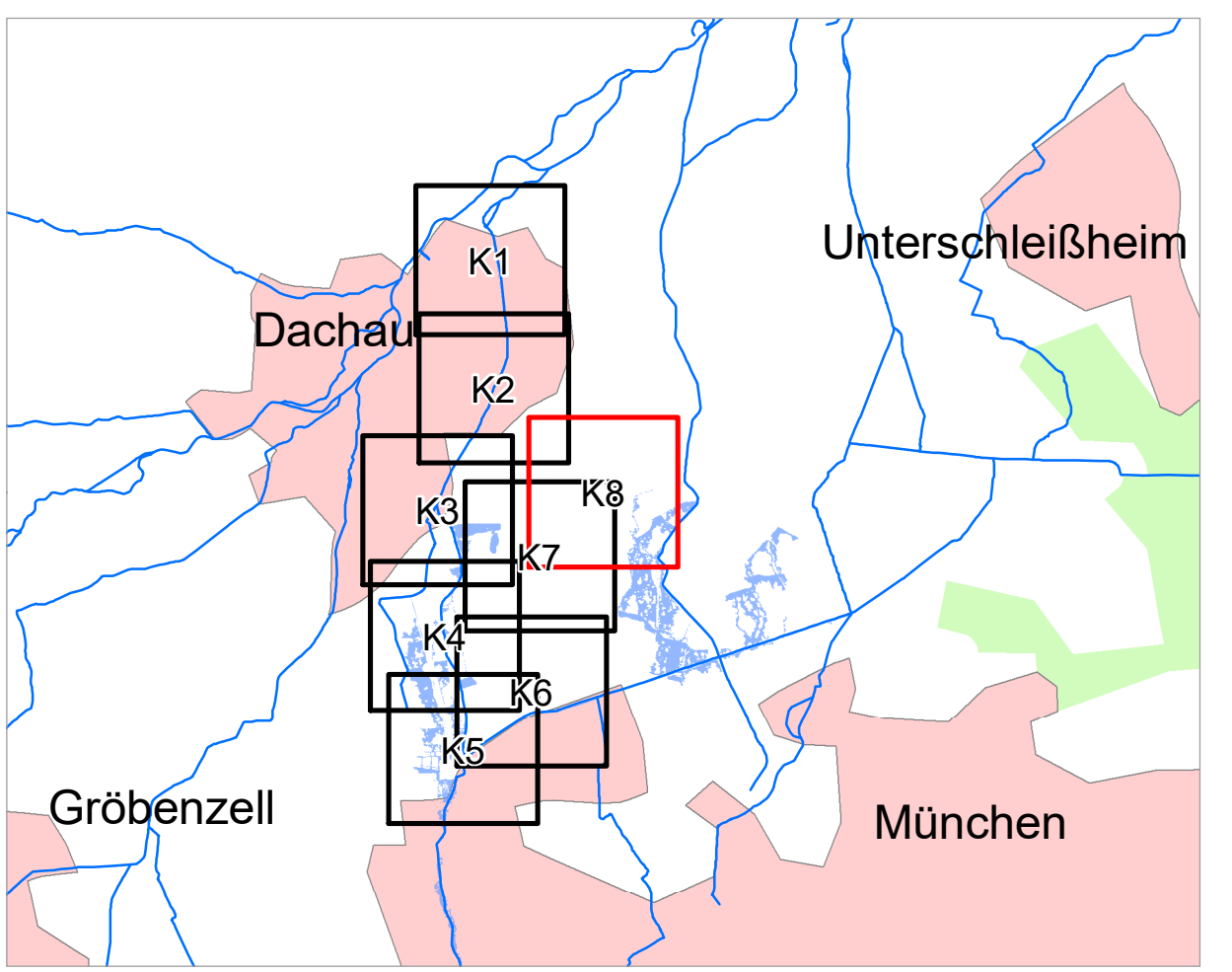


- ### Legende
- Gewässer
 - vorläufig gesichertes Überschwemmungsgebiet
 - ermitteltes Überschwemmungsgebiet
 - vorläufig gesichertes Überschwemmungsgebiet der Würm in München (Stadt)
 - Gemeinde
 - Landkreis
 - Flusskilometerstein
 - 174,4 Wasserspiegel des ermittelten Überschwemmungsgebiets in m ü. NN
 - Flurstück
 - Gebäude
 - betroffenes Gebäude

Landeshauptstadt München: vorläufige Sicherung Würmkanal vom 10.07.2018



0 50 100 200 m

Quellen:
 Geobasisdaten: © Landesamt für Vermessung und Geoinformation Bayern;
 Geofachdaten: Wasserwirtschaftsamt München

Vorhaben: Gew I, Würm Fluss-km 0 - 9,5 und Würmkanal Fluss-km 4,2 - 5,5 vorläufige Sicherung des Überschwemmungsgebiets	Anlage:
Vorhabensträger: Landratsamt Dachau	Plan-Nr.:
Landkreis: Dachau	K8
Gemeinde: Dachau; Hebertshausen; Karlsfeld	

Maßstab: 1 : 2.500	Detailkarte	Ausgabe vom: 01.02.2019
		Ersatz für: 18.09.2017
Wasserwirtschaftsamt München		
Entwurfverfasser: <i>Ch. K.</i>	Datum, Name: 28.01.19, Truffel	gezeichnet: 28.01.19, Truffel
Datum: 01.02.2019	Unterschrift: <i>[Signature]</i>	geprüft: 01.02.19, Fach