

- Zeichenerklärung**
- Artenrechtlich relevante Arten / Lebensstätten**
- Säugetiere**
 Fortflurungs- / Ruhestätte
 K punkthell
 V Vernetzungsstrukturen
 B Biber
- Fledermause (Erläuterung der Artkürzel) ohne punktuelle Darstellung:
 GAd Großer Abendsegler
 Ba Bartfledermaus
 Ra Rauhauffledermaus
 Wa Wasserfledermaus
 We Weißrandfledermaus
 Zw Zwergfledermaus
 La Langohr
- Vögel**
 Fortflurungs- / Ruhestätte
 K Kiebitz
- Reptilien**
 Fortflurungs- / Ruhestätte
 K punkthell
 Z Zaunschnecke

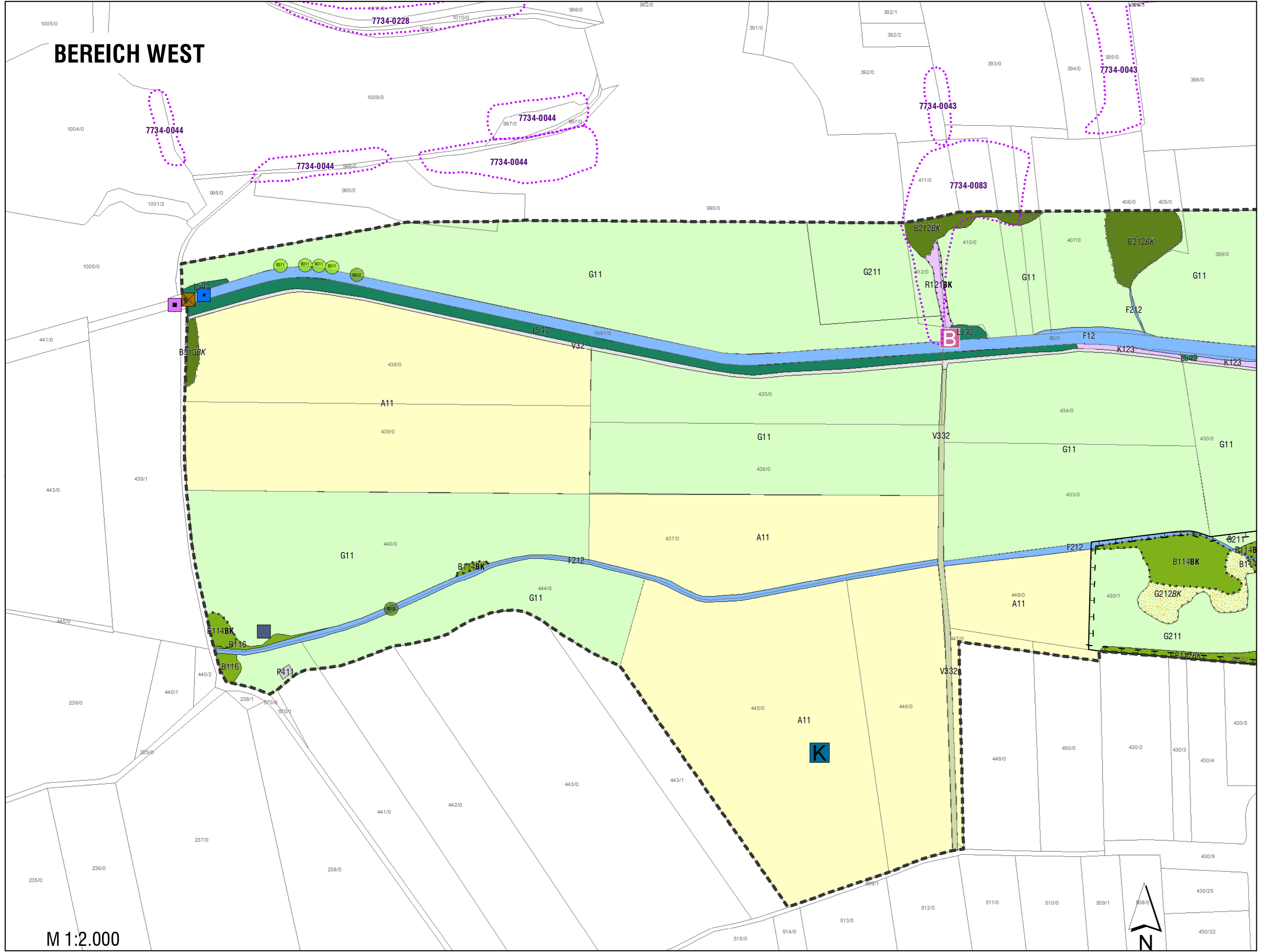
- Verbotstatbestände**
- Art schwarz** Verbotstatbestand nach § 42 Abs. 1 NatSchG tritt nicht ein - (unter Berücksichtigung der Vermeidungs- und CE-Maßnahmen)
- Art rot** Verbotstatbestand nach § 42 Abs. 1 NatSchG tritt nicht ein - (Vermeidungs- und CE-Maßnahmen nicht erforderlich)

- Technische Planung (Ingeleierbüro EDR GmbH)**
- Technischer Entwurf (Eingang am 27.07.2017): HWS-Mauer, Geländeanpassung, Flutmulde, Weg, Entwässerung
- Sicherung Gewässer- / Böschung mit Wasserbaustein
- Baum zu entfernen
- Sonstiges**
- Grenze Untersuchungsgebiet
- Fluggrenze
- Biotope mit Nummer
- Ausgleichsfläche für Gewerbegebiet
- Absturz
- Brücke
- Schwelle
- Steg
- Strommast
- Wehr
- Konfliktpunkt mit Nummer
- Baum innerhalb flächigen Gehölzbestandes

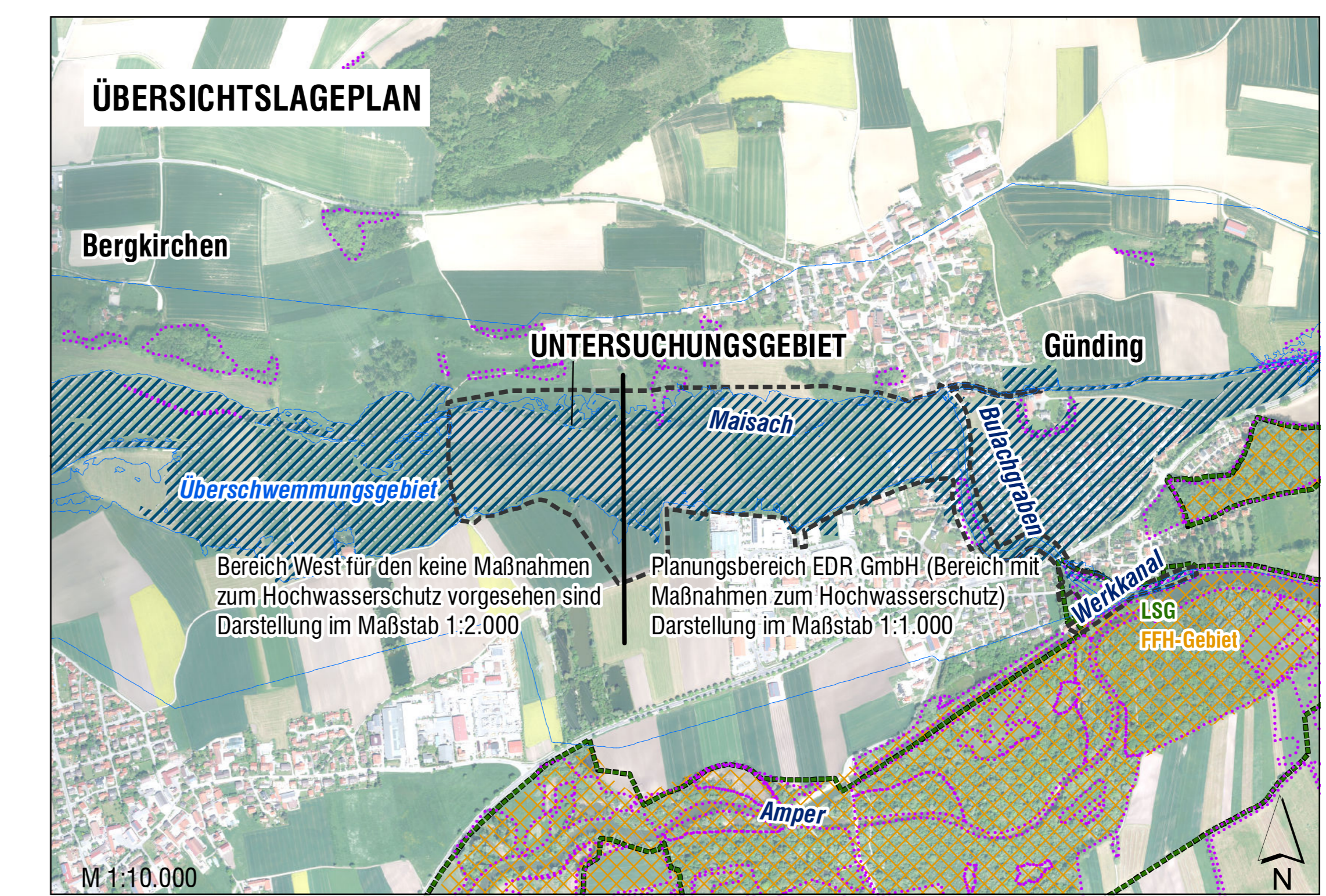
- Nachrichtliche Übernahme in den Übersichtsplan**
- Biotope
- FFH-Gebiet
- Landschaftsschutzgebiet
- Grenze des Überschwemmungsgebietes in der Planfolge (nach Umsetzung der Hochwasserschutzmaßnahmen)

- Vegetation und Nutzungen '1'**
- G311 Einzelbäume, einheimisch, standortgerecht, junge Ausprägung
- G312 Einzelbäume, einheimisch, standortgerecht, mittlere Ausprägung
- G313 Einzelbäume, einheimisch, standortgerecht, alte Ausprägung
- G322 Einzelbäume, gebietsfremde Arten, mittlere Ausprägung
- G323 Einzelbäume, gebietsfremde Arten, alte Ausprägung

- A11 Acker, intensiv bewirtschaftet
- G211 Intensivgrünland, genutzt
- G212 Mäßig extensiv genutzte, artenarme Grünländer
- G212BK Mäßig extensiv genutzte, artenreiche Grünländer (LR6510) *2
- G1120M Mesophile Gebüsche / Hecken (W00BK) *2
- G114BK Auengebüsche (W00BK) *2
- G115G Gebüsche / Hecken stockstochförmiger, ruderaler Standorte
- G12 Gebüsche / Hecken mit überwiegend gebietsfremden Arten
- G141 Schnitthecken mit überwiegend einheimischen, standortgerechten Arten
- G120M Folgehecke mit überwiegend einheimischen, standortgerechten Arten; mittlere Ausprägung (W00BK) *2
- G1213 Einzelbäume / Baumreihen / Baumgruppen mit überwiegend einheimischen, standortgerechten Arten, mittlere Ausprägung
- G120M Einzelbäume / Baumreihen / Baumgruppen mit überwiegend einheimischen, standortgerechten Arten, alte Ausprägung (JA00BK) *2
- G122 Einzelbäume / Baumreihen / Baumgruppen mit überwiegend gebietsfremden Arten, mittlere Ausprägung
- G141 Sonstige gewässernähe Wälder, junge Ausprägung
- G142 Sonstige gewässernähe Wälder, mittlere Ausprägung
- G142BK Sonstige gewässernähe Wälder, mittlere Ausprägung (W00BK) *2
- K11 Artenarme Säume und Staudenfluren
- K123 Mäßig artenreiche Säume und Staudenfluren, feuchter bis nasser Standorte
- R121 Grobstrücker der Verlandungsbereiche, Schluff-Wasseroberfläche (W00BK) *2
- P11 Park- und Grünanlagen ohne Baumbestand oder mit Baumbestand junger bis mittlerer Ausprägung
- P21 Privatgärten und Kleingartenanlagen strukturreich
- P22 Privatgärten und Kleingartenanlagen struktureich
- P32 Sport-/Spiel-/Erholungsanlagen mit geringem Versiegelungsgrad
- F11 Sehr stark bis vollständig veränderte Fließgewässer
- F12 Stark veränderte Fließgewässer
- F13 Deutlich veränderte Fließgewässer
- F212 Gräben mit naturnaher Entwicklung
- F211 Gräben, naturnah
- F221 Kanäle, naturnah
- F411 Sonderflächen der Land- und Energiewirtschaft, versiegelt
- P5 Sonstige versiegelte Flächen
- V11 Verkehrsflächen des Straßen- und Flugverkehrs, versiegelt
- V12 Verkehrsflächen des Straßen- und Flugverkehrs, befestigt
- P31 Sport-/Spiel-/Erholungsanlagen mit hohem Versiegelungsgrad
- V32 Rad-/Fußwege und Wirtschaftswege, befestigt
- V332 Rad-/Fußwege und Wirtschaftswege, bewachsen (Grünwege)
- X4 Gebäude der Siedlungs-, Industrie- und Gewerbegebiete
- O7 Bauflächen und Baueinrichtungenflächen



- K1** Gehölzverlust durch Bau Rampe
- K2** Überbauung bislang unversiegelter Bereiche durch Hochwasserschutzmauer
- K3** Gehölzverlust durch Bau Hochwasserschutzmauer
- K4** Gehölzverlust durch Gewässeraufweitung
- K5** Sohlfestlegung mit Wasserbausteinen im Bereich Brücke
- K6** Gehölzverlust durch Anlage Nebengerinne
- K7** Gehölzverlust durch Uferbefestigung
- K8** Teilversiegelung durch Anlage Pflegeweg
- K9** Gehölzverlust durch Anlage Flutmulde / Bypass



Wasserwirtschaftsamt München

Vorhaben: Hochwasserschutz Günding

Anlage: 9.3

Vorbereitender: Freistaat Bayern

Plan-Nr.: T1506-1

Landkreis: Deggendorf

Gemeinde: Bergkirchen

Schutzvermerk/Datenbank: T1506-11_Bestand_Konflikt_A0

Verfahrensnummer: 81-444-Maisch-3207/2015

Ausgabetermin: 28.05.2018

1:000 Bestands- und Konfliktplan

Entwurf/Verfasser: Geschäftsbereich Städtebau/Frank Kauer

Landwirtschaftlichen Staatlichen Wasserbauamt, 81-444-Maisch-3207/2015

Wasserbauamt, 81-444-Maisch-3207/2015

Verfahren: 28.05.2018 | 28.05.2018 | 28.05.2018 | 28.05.2018

28.05.2018 | 28.05.2018 | 28.05.2018 | 28.05.2018