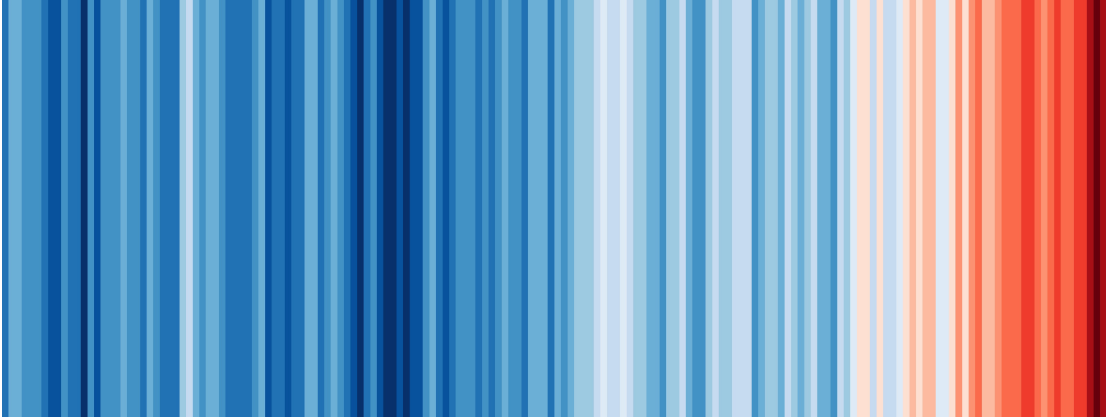


Der Erfolgsfaktor Kommune in der Klimakrise – Richtung und konkrete Umsetzungsideen

Autor: Florian Hörmann



Ein Video hierzu finden Sie unter:
<https://youtu.be/1Vmb7hg5Zsw>



Die Folien-Sammlung steht unter der offenen Lizenz CC BY-SA 4.0.
Einige Elemente sind abweichend lizenziert
(Grafiken, Fotos, Logos, Elemente teilweise unter Zitatrecht). Eine
vollständige Dokumentation ist in den Notizen verfügbar.

image: Ed Hawkins

1

SPEAKER

Neben der Klimakrise sind wir auch mit dem sechsten Massenaussterben konfrontiert. Da beide Krisen mit unserer Lebensweise verbunden sind, sind wir auch alle aufgefordert unseren Beitrag zu leisten. In diesem Kontext können unsere Kommunen, als vertikale Instanz und insbesondere als direktes Bindeglied zwischen den Bürger*innen eine besondere Stellung einnehmen. Der Vortrag zeigt eine klare Entwicklungsrichtung für den Veränderungsprozess auf, grenzt diese gegenüber anderen ab und zeigt anhand ganz konkreter Beispiele wie die Kommunen zum Erfolgsfaktor im Kampf gegen die Klimakrise werden können.

NOTES

diese Folie: CC BY-SA 4.0 (<https://creativecommons.org/licenses/by-sa/4.0/>), Autor: Florian Hörmann

CREDITS

image: Hawkins, Ed, [2018 visualisation update / Warming stripes for 1850-2018 using the WMO annual global temperature dataset](https://web.archive.org/web/20190417024828/http://www.climate-lab-book.ac.uk/2018/2018-visualisation-update/). (<https://web.archive.org/web/20190417024828/http://www.climate-lab-book.ac.uk/2018/2018-visualisation-update/>). *Climate Lab Book* (4 December 2018).

Archived from [the original](http://www.climate-lab-book.ac.uk/2018/2018-visualisation-update/) (<http://www.climate-lab-book.ac.uk/2018/2018-visualisation-update/>) on 17 April 2019. "LICENSE / Creative Commons License / These blog pages & images are licensed under a Creative Commons Attribution-ShareAlike 4.0 International License. <https://creativecommons.org/licenses/by-sa/4.0/deed.en>, ([Direct link to image](https://web.archive.org/web/20190403013148/http://www.climate-lab-book.ac.uk/files/2018/12/wmo_stripes.png)). (https://web.archive.org/web/20190403013148/http://www.climate-lab-book.ac.uk/files/2018/12/wmo_stripes.png).

Der Erfolgsfaktor Kommune in der Klimakrise – Richtung und konkrete Umsetzungsideen



image: © Nicolae Liehr,

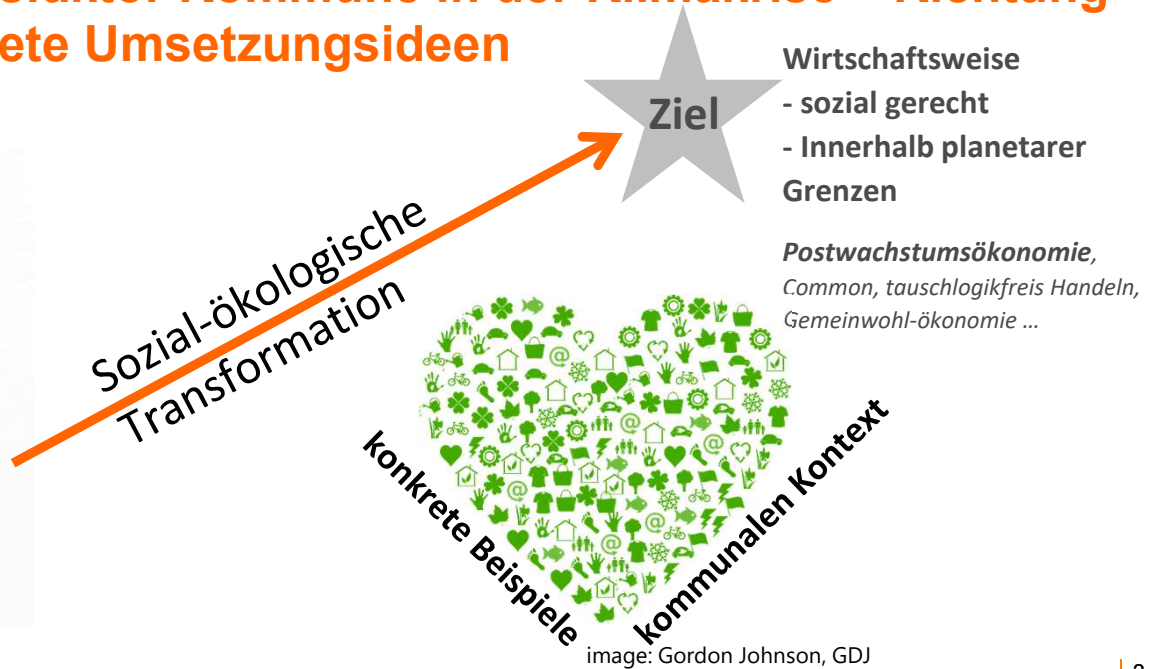


image: Gordon Johnson, GDJ

SPEAKER

Der Vortrag ist in zwei Schwerpunkte aufgeteilt. Zuerst gehe ich auf die Postwachstumsökonomie also den Zielzustand ein und danach auf den Weg dorthin, also die sozial-ökologische Transformation, wobei ich mich dabei auf den kommunalen Kontext fokussiere.

NOTES

Folie nicht unter CC

CREDITS

image: © Nicolae Liehr, asking Person, drawn individually for Florian Hörmann

image: Gordon Johnson, GDJ (<https://pixabay.com/de/users/gdj-1086657/>), Pixabay License, Freie kommerzielle Nutzung, Kein Bildnachweis nötig; image Herz: Source <https://pixabay.com/de/vectors/%C3%B6kologie-%C3%B6kologische-herz-gr%C3%BCn-2789601/>

Neoliberale Wirtschaftsweise

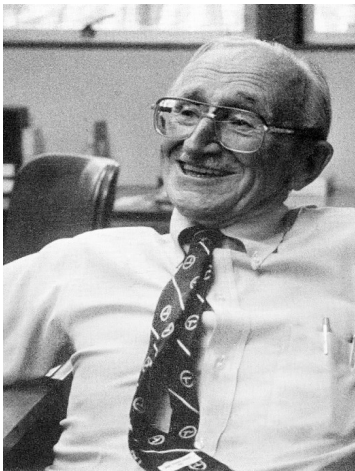


image: Levan Ramishvili

Auswirkungen der gegenwärtigen neoliberalen Art und Weise, Wirtschaft und Gesellschaft zu organisieren

unsere Gesellschaft polarisiert

natürliche Ressourcen übernutzt werden

unsere Natur verschmutzt

Lebensräume verkleinert werden

Pandemien“ der Weg bereitet wird – siehe Corona Krise



image: © Közigazgatási és Igazságügyi Minisztérium, Kormányzati Kommunikációért Felelős Államtitkárság

SPEAKER

Unsere derzeitige Wirtschaft ist stark wachstumsorientiert und neoliberal geprägt. Dies lässt sich am besten daran zeigen, dass in der derzeitigen Krise Milliardenpakete zur Unterstützung des Wachstums ausgegeben werden und sich der Staat bei der Rettung der Lufthansa schwer damit tut maßgeblich als Unternehmer aufzutreten. Wirtschaftsweise wirkt sich dabei nicht nur auf unsere Wirtschaft, sondern auch auf unsere Gesellschaft stark aus und hat zur Folge, dass sich:

NOTES

diese Folie: CC BY-SA 4.0 (<https://creativecommons.org/licenses/by-sa/4.0/>), Autor: Florian Hörmann

CREDITS

Inhalt: Wir transformieren Bayern, Source: N.A., <https://www.wirtransformierenbayern.de/text.html>, zuletzt abgerufen 20.11.2020 07:57

image: Levan Ramishvili (<https://www.flickr.com/photos/levanrami/>), „Hayek“, CC0 1.0, Public Domain (<https://creativecommons.org/publicdomain/mark/1.0/>), Source: <https://www.flickr.com/photos/levanrami/6201411728/in/photolist-arZRDS-arXeKP-arZRwG-oeEHmA-ou8thU-aLmtbp-aLmsBn-bebjDg-WfC8FV-2cTEp3k-eGYsMY-WfC8Ht-2gQuSDQ-2gQu6kT-aLmyGr-5so55F-a9Ve6-vD7Zwu-QRvKj-hRV9t-2iT2kfd-5CrkJ-2cww1ZC-QSTT4-6h3RSV-QRtdA-6h83by-WfC8GB-WfC8G6-QSPPP-aLmjwg-bCHBoV-aLmoQc-owagx4-bpNFjW-DacH2L-arZRNd-2a4pVdY-7Hkggg-arZRrm-2gQu3F4-aLmAcc-aLmysv-25ytt16-253wprd-ywSAN1-5abyhX-jEjiv-aLmnfX-dXMsh3>

image: © Közigazgatási és Igazságügyi Minisztérium, Kormányzati Kommunikációért Felelős Államtitkárság - Ministry of Public Administration and Justice, Ministry for Government Communication, "Red sludge" alumina plant accident, Devecser, Hungary", Copyrighted free use; *Der Urheberrechtinhaber erlaubt es jedem, dieses Werk für jeglichen Zweck, inklusive uneingeschränkter Weiterveröffentlichung, kommerziellem Gebrauch und Modifizierung, zu nutzen*; Source: https://de.m.wikipedia.org/wiki/Datei:Ajka_accident_66b8bbec77_b.jpg

Opfer imperialer - ausbeuterischer Lebensweise

Frauen dieser Welt über ihre meist kostenfreie Sorgearbeit



image: Christian Schnettelker,



image Army Medicine

Ausbeutung der Natur über verschmutzte/verseuchte Gewässer, Landschaften, Zerstörung des Lebensraums für viele Tier-Arten.



image: © Közigazgatási és Igazságügyi Minisztérium, Kormányzati Kommunikációért Felelős Államtitkárság



Menschen im globalen Süden
- Geld reicht nicht zum Leben
- Kinderarbeiter*innen in Nähfabriken, auf Schokoplantagen



image: Katholische Jungschar Österreichs



image: NaZemi,

SPEAKER

wir sprechen dabei auch von einer sogenannten imperialen, also ausbeuterischen Lebensweise. Die Ausbeutung ist möglich, da wir bei unseren Konsumhandlungen nicht den vollen Preis zahlen, denn ein großer Anteil des Preises wird von anderen getragen. Diese anderen werden an drei Beispielen auf der Folie gezeigt.

- Die Frauen dieser Welt über ihre Carearbeit bzw. Sorgearbeit die ja vornehmliche unentgeltlich von Frauen verrichtet wird und Voraussetzung für unser Wirtschaftssystem sind.
- Dazu zählt auch die Ausbeutung der Natur über verschmutzte Gewässer, verschmutzte und verseuchte Landschaften, Zerstörung des Lebensraums für viele Tier-Arten.
- Das sind Menschen im globalen Süden die durch ihre Arbeit ihre Familie nicht ernähren oder ihre Kinder nicht in die Schule schicken können
- Das sind Kinder, die als Kinderarbeiter*innen in Nähfabriken, auf Schokoplantagen Geld verdienen müssen.

Jetzt mag die ein oder andere sagen dass sich unsere Flüsse und unsere Landschaft in den letzten Jahrzehnten ja wieder gut erholt haben. Aber aufgepasst !!! das war nur der Fall weil wir diese Verschmutzung in andere Länder verschoben haben. Weil andere Länder jetzt die Produkte herstellen mit denen sie ihre Seen, ihre Flüsse und ihre Landschaften verschmutzen und verseuchen - für Produkte die wir bei uns für wenig/oder auch viel Geld konsumieren

NOTES

diese Folie: CC BY-SA 4.0 (<https://creativecommons.org/licenses/by-sa/4.0/>), Autor: Florian Hörmann

CREDITS

Inhalt: Ambach, C., et al., I.L.A. Kollektiv, Das Gute Leben für alle, Wege in die solidarische Lebensweise, oekom Verlag 2019
 image: Christian Schnettelker (<https://www.flickr.com/photos/manoftaste-de/>), www.manoftaste.de „CARE“, CC BY 2.0 (<https://creativecommons.org/licenses/by/2.0/>), Flickr, cropped by F. Hörmann, Source: <https://www.flickr.com/photos/manoftaste-de/14045884901/in/photolist-npbQek-GZYE1D-2j9Yh7K-LLnLPq-GC2ATJ-XNWxmw-2hHpRxE-29QmsRw-26F6Bep-PXTTAH-GP4sT4-yiGnx-b-zDFMLR-MBJWWb-8YHYAE-2bvgHXb-PBq9iE-6Gb2Z5-cACEPb-yAW8c2-MMx2Bx-2iNm7d8-2ishmPF-yfBKK-KKGMnp-MT9q63-NpUkH9-8vGnwi-2cFUWd-e6hmnE-zEakmB-uttvPA-PK5NcE-22KEjh5-yjj65j-yjqdJp-zDFHQV-Y4q7A6-2iqxXSZ-jATNhy-dswH8-BMx1VJ-2iG9WdE-KyC8de-XXt7T1-KFpEtU-cjib4A-ZUn5LW-NqCKr7-NoQ3x1>

image nurses: Army Medicine (<https://www.flickr.com/photos/armymedicine/>), „Nurses“ Lt. Col. Patricia Coburn reviews educational material with Spc. Jona' Cabell, at Kenner Army Health Clinic's active duty clinic. (Photo by Kathryn Weigel), CC BY 2.0 (<https://creativecommons.org/licenses/by/2.0/>), Flickr, Source: <https://www.flickr.com/photos/armymedicine/5450877803/in/photolist-Sdenv-9iFb4M-74Sn-7gWk1m-Jjc2Uq-U4wBed-69547W-9ydPcm-695MbG-8JbXFh-2jjwUqw-dCvSxD-8Ja825-8HdTMMy-8J71Mx-2gu4mXE-8J8yKh-RY8Fc1-6WpVpQ-2fMJP5T-8HaN5B-pzEm9u-RY8Esq-Rs7DZ7-sCTz66-4UhNHB-9KfTZq-gTnk34-cUQJT1-5MDrhp-8bo6WL-4Ej52U-4EeNX6-4Ej54L-4EePs6-4EePiR-4Ej5pb-4Ej5kE-4EePoT-8HWmPN-d85Sj1-Shk41G-fqGWF-Kmoz9d-8Ja7Ws-7ybzBR-2aSREY9-NJ9Gp-buqetb-HagtqF>

image: © Közigazgatási és Igazságügyi Minisztérium, Kormányzati Kommunikációért Felelős Államtitkárság, English: Ministry of Public Administration and Justice, Ministry for Government Communication; "Red sludge" alumina plant accident, Devecser, Hungary., The copyright holder of this work allows anyone to use it for any purpose including unrestricted redistribution, commercial use, and modification.; Source: https://commons.wikimedia.org/wiki/File:Ajka_accident_2764e8d13a_b.jpg

image: Florian Hörmann, „Smog in Ulan-Bator“, CC BY-SA 4.0, <https://creativecommons.org/licenses/by-sa/4.0/>

image: Katholische Jungschar Österreichs (<https://www.flickr.com/photos/kjsoe/>), „Tag gegen Kinderarbeit, 12. Juni 2020“, CC BY-SA 2.0 (<https://creativecommons.org/licenses/by-sa/2.0/>), Source: <https://www.flickr.com/photos/kjsoe/49970367982/in/photolist-VxYncD-VNifaV-2j8HcsE-L2Nvw3>

image: NaZemi (<https://commons.wikimedia.org/w/index.php?title=User:NaZemi&action=edit&redlink=1>), „Čeština: Textilní továrna v bangladéšské Dháce“, CC BY-SA 3.0; (<https://creativecommons.org/licenses/by-sa/3.0/deed.en>) Source: https://commons.wikimedia.org/wiki/File:Tovarna_Banglades.jpg

Postwachstumsökonomie

~~Wachstumsdogma~~

Sozial gerecht innerhalb
planetarer Grenzen

Orientiert sich an:
Gutes Leben für alle



image kamiel79

5

SPEAKER

Die Postwachstumsökonomie jedoch fokussiert dabei auf ein Wirtschaftssystem, dass sich von dem Wachstumsdogma befreit und nicht des Wachstumwillen wächst sondern sich **an dem guten Leben für alle orientiert**. Dabei sind die planetaren Grenzen genauso einzuhalten wie auch die soziale Gerechtigkeit. An diesem Prinzip festhaltend wird es Wirtschaftsbereiche geben, die weiter stark wachsen um ein gutes Leben für alle zu erreichen und andere, die einer drastischen Schrumpfung entgegensehen (weil sie nicht für ein gutes Leben für alle stehen). Das Bruttoinlandsprodukt als Maß für ökonomische Handlungen wird ersetzt durch CO2 Fußabdruck, Gerechtigkeitsindizes oder ähnliches.

Mein Kollege, der Ökonom Prof. Niko Paech hat hierzu ein konkretes Postwachstumsmodell aufgestellt.

Um sozial gerecht innerhalb der planetaren Grenzen zu wirtschaften, wie dies die Postwachstumsökonomie fordert ist es unerlässlich unseren aktuellen Ressourcenbedarf drastisch zu reduzieren. Und mit drastische meine ich auch drastisch!!!!

NOTES

diese Folie: CC BY-SA 4.0 (<https://creativecommons.org/licenses/by-sa/4.0/>), Autor: Florian Hörmann

CREDITS

Inhalt: <https://www.wirtransformierenbayern.de/text.html>

image: kamiel79 (<https://pixabay.com/de/users/kamiel79-673500/>), The only sustainable Growth is degrowth, Pixabay License, Freie kommerzielle Nutzung, Kein Bildnachweis nötig, Source: <https://pixabay.com/de/photos/degrowth-nachhaltigkeit-wachstum-594870/>

Effizienz – Konsistenz – Suffizienz – Subsistenz

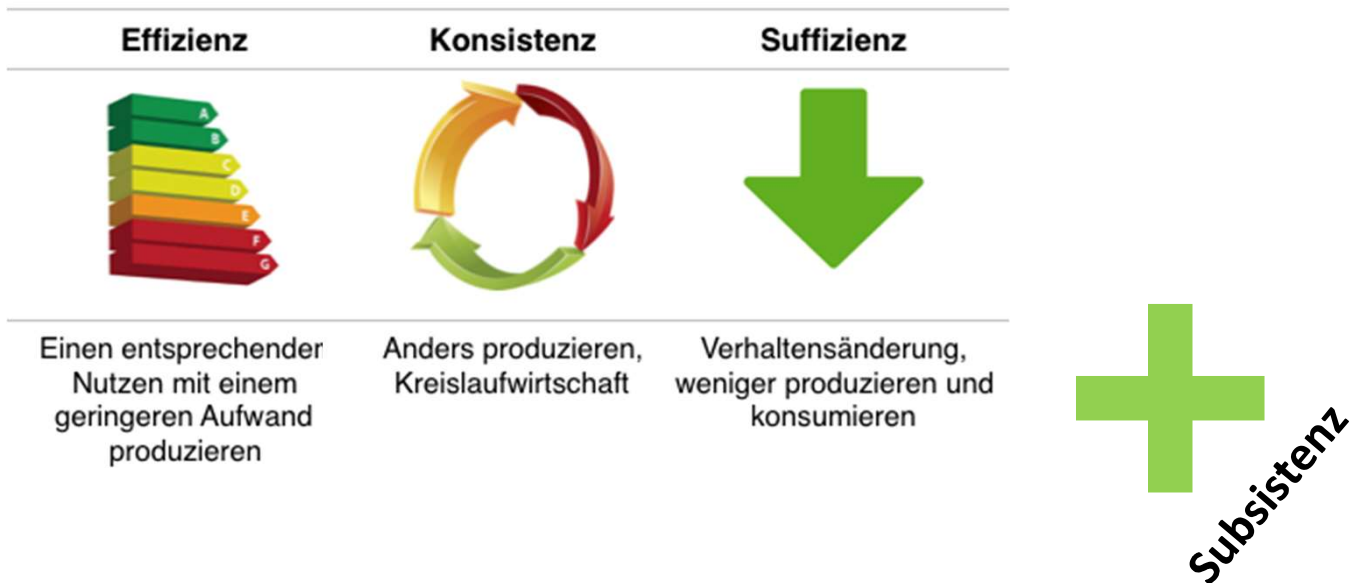


image: © #kaufnix – Deutsche Umweltstiftung

SPEAKER

Bei der Effizienz handelt es sich um eine Verbesserung des Verhältnisses der Input- zu den Outputfaktoren. An dem Beispiel von effizienteren PKW-Motoren erklärt bedeutet das, wenn ich auf 100 km nicht 6 Liter benötige sondern nur 4 Liter.

Die Konsistenz beschreibt die Möglichkeit über neue technische oder auch organisatorische Lösungen (Also Innovationen) die Auswirkungen auf die Umwelt zu reduzieren. Als Beispiel möchte ich anführen den Einsatz von PV-Anlagen im Vergleich zu Braunkohle, Erdöl oder Erdgas. Der dritte Aspekt ist **die Suffizienz**. Suffizienz bedeutet das rechte Maß also die Selbstbegrenzung, die Reduzierung auf das notwendige Maß, idealerweise innerhalb der planetaren Grenzen. Beispiel: Verzicht auf Flugreisen, da diese nicht gerecht sind Und der vierte Aspekt **die Subsistenz** baut auf eine regional verortete Bedarfswirtschaft auf, wie diese in der Landwirtschaft angetroffen werden kann, wenn eine kleine Gruppe für den Eigenbedarf Obst und Gemüse anbaut.

NOTES

Folie nicht unter CC

CREDITS

image: © #kaufnix – Deutsche Umweltstiftung, wurde exklusiv für Florian Hörmann frei gegeben

Wenn die Lösung das Problem ist - Prof. Paul Watzlawick

„[...] dann fällt einem unschwer auf, dass Mensch wie Tier die fatale Eigenschaft hat, an einmal erarbeiteten, einmal gefundenen Lösungen stur festzuhalten und zwar auch dann, wenn die Umweltbedingungen sich schon soweit geändert haben, dass die Lösungen die einmal möglicherweise die Bestmöglichen, vielleicht die einzig möglichen waren, nicht mehr zutreffen und dass auf diese Weise die Lösung dann zum Problem wird.“

Prof. Paul Watzlawick aus dem Jahr 1987

7

SPEAKER

Vergleichen wir die vier Ansatzpunkte miteinander. Bei den ersten beiden Punkten der Effizienz und der Konsistenz drängt sich für mich der Vortrag von Prof. Paul Watzlawick aus dem Jahr 1987 mit dem Titel: „Wenn die Lösung das Problem ist“ auf.

NOTES

Folie nicht unter CC

CREDITS

Niels Hegmans (https://www.youtube.com/channel/UC2bEdkldlBkR_1jWf64rmeg), „Paul Watzlawick – Wenn die Lösung das Problem ist (1987)“, Source: <https://youtu.be/cl4aZTPsTSs>

Von der Entwaldung zur Kohle



image: Michael Coghlan



image:quapan

Anstatt Energie-Verbrauch zu begrenzen wurde auf Kohle gesetzt und **alle Energie Probleme waren gelöst** und ein Einschränken war nicht mehr geboten -- **sondern es konnte sogar noch mehr Energie genutzt werden.**

SPEAKER

Zum Ende des 18 Jahrhunderts in England war der Energiehunger der Kleinindustrie, der Haushalte, der Eisenhütten und der Betriebe derart hoch, dass es durch die Entwaldung zu einem explosiven Anstieg des Preises für Holz in ganz Westeuropa kam und dies weiter zu einem Absterben des Waldes führte mit den einhergehenden negativen Auswirkungen wie z.B. **Erosion, Erdstürze, Überschwemmungen** als auch ein lokaler Klimawandel. Anstatt den Energie-Verbrauch zu begrenzen wurde auf Kohle gesetzt und alle Energie Probleme waren gelöst und ein Einschränken war nicht mehr geboten -- sondern es konnte sogar noch mehr Energie genutzt werden.

NOTES

diese Folie: CC BY-SA 4.0 (<https://creativecommons.org/licenses/by-sa/4.0/>), Autor: Florian Hörmann

CREDITS

Inhalt: Die Erdzerstörer, Dokumentarfilm Frankreich 2019 | arte, Regie Jean-Robert Viallet, Source: Die Erdzerstörer Sind wir Menschen die Bösen | Doku | <https://www.youtube.com/watch?v=8VCNEC-Y8xs>

image: Michael Coghlan (<https://www.flickr.com/photos/mikecogh/>), „Deforestation“, CC BY-SA 2.0 (<https://creativecommons.org/licenses/by-sa/2.0/>), Source: <https://www.flickr.com/photos/mikecogh/6282365021/in/photolist-az9Lfi-m4jjAr-7mpDU-9ABfcU-efZX2u-nLjtcv-yUj7D-7TLtXW-7TLupW-BgE18u-nJm9Rj-p4SogV-3bHqVE-pYvxDu-6tUM3G-6tQEqP-da3uwp-854RvJ-rz5f3a-6df5vN-6HXrCY-b71QE8-evepG4-7WTFi9-ns3U1x-f2psYA-8A7nPz-5Y7d48-7eyQW2-fDhB3-8GVWGM-65mvUW-bWww6i-bWwwWx-8pczf7-2h3M5p9-T7EsxY-T7EsA3-wtWsXU-78uLYF-ZboiHA-6tQRWe-6tQzcv-4M899o-69K5hp-5VZnTn-pJbq3H-5W4GFb-5W4GJu-pJbq3x>

image Kohlegrube: Florian Hörmann, Braunkohlewerk, CC BY-SA 4.0, <https://creativecommons.org/licenses/by-sa/4.0/>

image Kohle: quapan (<https://www.flickr.com/photos/hinkelstone/>), „Stillgelegte Steinkohlezeche CARL FUNKE I ... abgeteuft 1897 ... stillgelegt 1973“, CC BY 2.0 (<https://creativecommons.org/licenses/by/2.0/>), Source: <https://www.flickr.com/photos/hinkelstone/8320361994/in/photolist-BqUGse-85VQx7-73pxHA-d7T5yA-rnpdtk-5ojnXk-oKfr1B-oKeJor-p2GFnQ-oKfqXF-2b9MxsS-p2GFuo-oKfqZz-oKfpu1-dFf2K9-oKeJi6-igf2nb-p2tbFX-oh9WS8-2cKj32o-nZWQc3-ohrrzv-daZ2NX-nZZVnk-ofpziq-mlsqot-daZ5Cd-i6Y5VX-cSKABA-p6YsVe-cSKxa9-cSKzJf-926VCz-tHx3hS-ch4PHA-2jyFD1y>

Vom Smog zu Erdöl



image: unbekannt, Album Paul Szyszka



image: Ryan Lackey

Anstatt Energie-Verbrauch zu begrenzen wurde auf Erdöl und Kohle gesetzt und **alle Energie Probleme waren gelöst** und ein Einschränken war nicht mehr geboten -- **sondern es konnte sogar noch mehr Energie genutzt werden.**

9

SPEAKER

Während die Städte Westeuropas im Smog versinken wird in Amerika in den 60er Jahren des 19. Jahrhunderts in Pennsylvania nach Erdöl gebohrt, die im Vergleich zur Kohle von der Erdoberfläche gefördert werden kann, leicht zu transportieren ist und nicht für die Klassenkämpfern mit ihren Streiks anfällig war. Erdöl kann vielfältig eingesetzt werden. Erdöl verdrängt z.B. die Kohle aus der Zement Herstellung und wird für Farben und Bitumen verwendet.

NOTES

diese Folie: CC BY-SA 4.0 (<https://creativecommons.org/licenses/by-sa/4.0/>), Autor: Florian Hörmann

CREDITS

Inhalt: Die Erdzerstörer, Dokumentarfilm Frankreich 2019 | arte, Regie Jean-Robert Viallet, Source: Die Erdzerstörer Sind wir Menschen die Bösen | Doku | <https://www.youtube.com/watch?v=8VCNEC-Y8xs>

image: unbekannt, Album Paul Szyszka - Digitales Bildarchiv Franz-Jürgen Harms, „Brand auf der Abraumhalde der Ölschiefergrube Messel“, CC BY-SA 3.0 (<https://creativecommons.org/licenses/by-sa/3.0/deed.en>), Source: https://commons.wikimedia.org/wiki/File:Brand_Schlackehalde_Messel.jpg

image: Ryan Lackey (<https://www.flickr.com/photos/octal/>), "oil", CC BY 2.0 (<https://creativecommons.org/licenses/by/2.0/>), Source: <https://www.flickr.com/photos/octal/344095427/in/photolist-wpzzM-Apj4X-b3gxnD-uo2bv-odFG3c-nUpTps-nUqvTC-5WeA5W-dKRmo3-MuCuF-2dw6at-4KVDm6-Czz3j-4Ver1o-4RZkGh-y63ty-7XsxXf-5kKofz-no5Z3-77uqE1-5CwP4T-4HVTrB-2wBsL-o2nt41-odFA5k-nUqspe-nUrcXp-obL98J-obBu14-o9SEhd-nUqseJ-odFL62-obUU7v-obBvUe-obBrec-nUqmGG-o9SvpU-obBzvn-nUqExT-obQwsys-nUqeKh-o9SqqN-obBphX-odFzvp-obLacs-nUpR6u-odFTPi-o9SykU-nUq75f-nUrnQv>

Von Erdöl-Krise zu Atomkraft



image: Magnussen, Friedrich (1914-1987)



image: Udo Springfeld

Anstatt Energie-Verbrauch zu begrenzen wurde auf Atomkraft, Erdöl und Kohle gesetzt und **alle Energie Probleme waren gelöst** und ein Einschränken war nicht mehr geboten -- **sondern es konnte sogar noch mehr Energie genutzt werden.**

10

SPEAKER

Durch die Ölkrise befeuert stellte sich heraus, dass Erdöl zunehmend problembehaftet ist. Es wurde neben anderen Aktionen auch auf neue Technologien wie z.B. die Atomenergie gesetzt.

NOTES

diese Folie: CC BY-SA 4.0 (<https://creativecommons.org/licenses/by-sa/4.0/>), Autor: Florian Hörmann

CREDITS

Inhalt: Die Erdzerstörer, Dokumentarfilm Frankreich 2019 | arte, Regie Jean-Robert Viallet, Source: Die Erdzerstörer Sind wir Menschen die Bösen | Doku | <https://www.youtube.com/watch?v=8VCNEC-Y8xs>

image: Magnussen, Friedrich (1914-1987), Allgemeiner Deutscher Automobil-Club e.V. (ADAC), „Schilder an den ADAC-Strassenwachtautos geben den Autofahrern Tipps, wie man Benzin spart, wegen der Ölkrise“; CC BY-SA 3.0 DE (<https://creativecommons.org/licenses/by-sa/3.0/de/>), Source: [https://commons.wikimedia.org/wiki/File:Allgemeiner_Deutscher_Automobil-Club_e.V._\(ADAC\)_\(Kiel_55.946\).jpg](https://commons.wikimedia.org/wiki/File:Allgemeiner_Deutscher_Automobil-Club_e.V._(ADAC)_(Kiel_55.946).jpg)

image: Udo Springfeld (<https://www.flickr.com/photos/springfeld/>), „Biblis-Umzingelung (24. April 2010)“, CC BY 2.0 (<https://creativecommons.org/licenses/by/2.0/>), Source: <https://www.flickr.com/photos/springfeld/4967467930/in/photolist-8yUwgz-8yXz9N-8yUqjT-8yXuDG-8yXJbo>



image: GLOBAL 2000, Tschernobyl-Kinder, (c) GLOBAL 2000 / Stephan Wyckoff, CC BY-ND 2.0

CREDITS

image: GLOBAL 2000 (<https://www.flickr.com/photos/global2000/>), „Tschernobyl-Kinder“, Additional description: (c) GLOBAL 2000 / Stephan Wyckoff, CC BY-ND 2.0 (<https://creativecommons.org/licenses/by-nd/2.0/>), Source: <https://www.flickr.com/photos/global2000/25778655355/in/photolist-FgYm86-navRoc-navep8-nawZDQ-navfWM-FeEumj-EPp4po-EjF8vp-EPp3Lu-oJrKhr-F6h8EC-EjAAna-2hAbDu1-FDxZbV-H3aHmC-2576ya1-H3aJSo-22pSHJS-22pSHEU-V6yrq5-V9nktZ-WnRJzi-VMDXXJ-V6yrUm-Wjp2Zm-2hAet7e-naw3xr-2jMoKwo-obJ3YB-2jMkdWt-G8sKfy-2jMpzvF-ocgQHK-nV5GSr-2jMke8f-QoXu8w-ocqkyy-RrX8Fm-2jMoL6E-nV6yi8-oawRqQ-nV5BAo-nV5GZk-nV6yS4-oczapP-2jMpzM-ocv4ZA-ocgSFZ-ocqmFy-oczc6p>

Wo geht die Reise hin?



image: Markus Distelrath



image: Klaus-Uwe Gerhardt



image: ADMC

NOTES

diese Folie: CC BY-SA 4.0 (<https://creativecommons.org/licenses/by-sa/4.0/>), Autor: Florian Hörmann

CREDITS

image Markus Distelrath, distelAPPArath (<https://pixabay.com/de/users/distelapparath-2726923/>), Pixabay License, Freie kommerzielle Nutzung, Kein Bildnachweis nötig, Source: <https://pixabay.com/de/photos/windr%C3%A4der-windkraft-energie-blau-2991696/>

image: Klaus-Uwe Gerhardt, gerhardt12 (<https://pixabay.com/de/users/gerhardt12-6992656/>), Pixabay License, Freie kommerzielle Nutzung, Kein Bildnachweis nötig, Source: <https://pixabay.com/de/photos/solar-photovoltaik-erneuerbar-2955323/>

image: ADMC (<https://pixabay.com/de/users/admc-467593/>), Pixabay License, Freie kommerzielle Nutzung, Kein Bildnachweis nötig, Source: <https://pixabay.com/de/photos/biogas-geb%C3%A4ude-pflanzen-462508/>

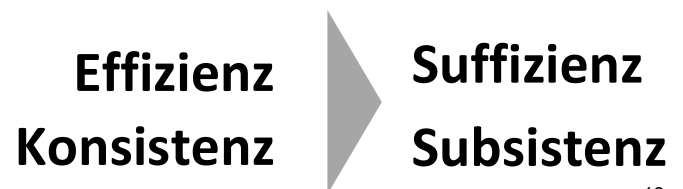
Zu welchem Preis?

Beispiel: Kobaltabbau durch
Minderjährige

Abbaubedingungen für die
Rohstoffe

Zerstörung Landschaften
Artensterben

Rotmilan im Windrad



13

SPEAKER

Wenn wir unsere Energieprobleme nicht an der Wurzel des Problems durch z.B. eine Reduzierung des schädlichen Verhaltens lösen, sondern anstatt dessen durch Konsistenz und Effizienz vordergründig das Problem angehen, die Einsparungen in erhöhten Konsum ummünzen und folglich das Problem von morgen generieren, dann wird eben die Lösung zum Problem. Und dies gilt natürlich neben dem Energiesektor auch für Mobilität, Wohnen, ... Jedoch Lösungen basierend auf Konsistenz und Effizienz sind sehr verlockend in der Kommunikation mit den Wählerinnen und Wählern weil es in diesem Fall nicht zu einer Einschränkung, sondern lediglich zu einer Verlagerung der Vorgehensweise zu anderen Alternativen sind. Unter diesem Aspekt ist das Greenwashing z.B. Flugkompensation genauso zu betrachten wie der Green New Deal. Es wird dabei weiter das schädliche Verhalten nicht beendet. Es ist zu unterstreichen, dass mit Effizienz und Konsistenz allein das 1,5 Grad nicht zu erreichen ist.

NOTES

diese Folie: CC BY-SA 4.0 (<https://creativecommons.org/licenses/by-sa/4.0/>), Autor: Florian Hörmann

Das Potential der Suffizienz und Subsistenz ☺



image: Trajan61



image: 4787421



image: Gerhard G, blende12



image: ben britten

Ein suffizienter und subsistenter Lebensstil ALLEIN reicht natürlich nicht aus.

Für den Rest benötigen wir Konsistenz- und Effizienz-Strategien

14

SPEAKER

Dahingehend unterscheiden sich die Suffizienz und die Subsistenz grundlegend. Denn durch eine Begrenzung auf das rechte Maß, oder die bedarfsgerechte Produktion von Konsumgütern durch die Menschen selbst kommt es zu einer direkten Eingrenzung des schädlichen Verhaltens. Bedenken Sie: i) wie viele Atom- und Braunkohlekraftwerke könnten wir einsparen wenn wir den Energiebedarf auf das rechte Maß reduzieren würden ii) wie viel Regenwald könnten wir retten? wenn wir regional suffizient und subsistent leben würden iii) wie viele Flüge könnten wir einsparen wenn wir unser Reiseverhalten suffizient gestalten würden iv) wie viel Wohnfläche könnten wir einsparen, wenn wir unser Wohnverhalten suffizient gestalten würden.

NOTES

diese Folie: CC BY-SA 4.0 (<https://creativecommons.org/licenses/by-sa/4.0/>), Autor: Florian Hörmann

CREDITS

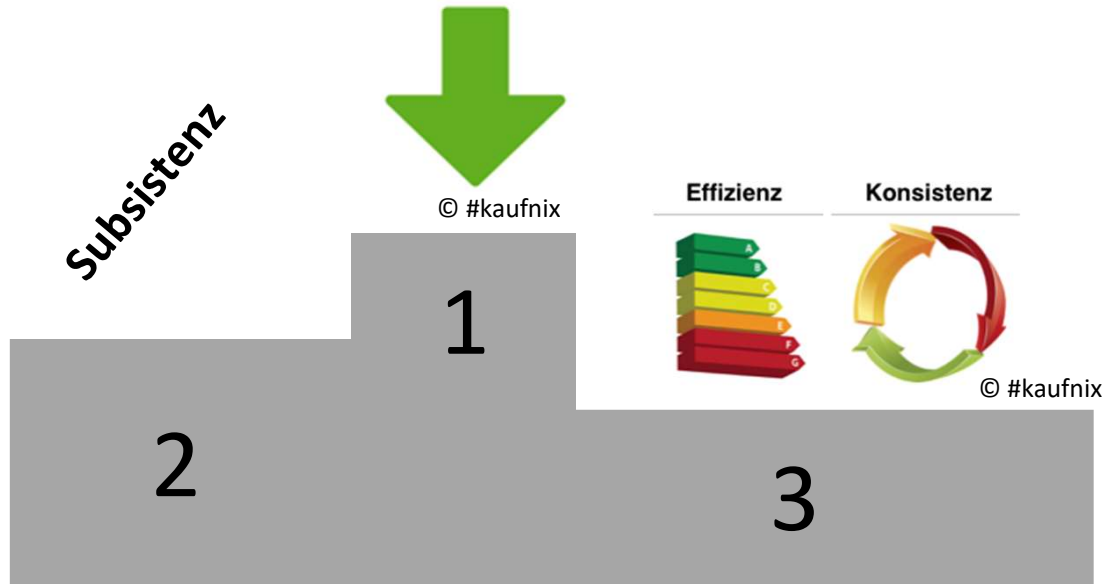
image: Trajan61 (<https://pixabay.com/de/users/trajan61-9256948/>), Pixabay License, Freie kommerzielle Nutzung, Kein Bildnachweis nötig, Source: <https://pixabay.com/de/photos/neurath-braunkohlekraftwerk-5321828/>

image: 4787421 (<https://pixabay.com/de/users/4787421-4787421/>), Pixabay License, Freie kommerzielle Nutzung, Kein Bildnachweis nötig, Cropped ba Florian Hörmann, Source: : <https://pixabay.com/de/photos/innenraum-wohnzimmer-m%C3%B6bel-2685521/>

image: Gerhard G, blende12 (<https://pixabay.com/de/users/blende12-201217/>), Pixabay License, Freie kommerzielle Nutzung, Kein Bildnachweis nötig, Source: <https://pixabay.com/de/photos/flugzeug-urlaub-sonne-tourismus-1362586/>

image: ben britten (<https://www.flickr.com/photos/tauntingpanda/>), „rainforest“, a random rainforest shot, CC BY 2.0 (<https://creativecommons.org/licenses/by/2.0/>), Source: <https://www.flickr.com/photos/tauntingpanda/14782257/in/photolist-2ilfv-3hTSoA-3LpQPu-8zBsNJ-73TGER-5ahu3S-8zBp5W-2jtsJJP-7QdExC-3q655B-3knPcy-5UFntP-63dKWc-FBggg-tv4y3-nszouK-2iLiz-6mvhzP-6mzpHf-6mzp4C-6mzrEb-6mvgUH-6mzsgN-7i9QbS-7RfRGP-bp4K1f-7i5Ump-23ZbdwJ-7Rj96G-dy9dQY-bdm86H-5UFry8-agoVLq-5UFreM-7pT2LG-3qaBGd-dxn7ER-CCi9E-6mVixr-dPigEs-dPihML-fN2WuT-rSPYm-frZs6f-34wuiU-2jSZbo4-2Gpdjq-3gRwH7-9SbsWT-CCiv2>

Und der Gewinner ist, ... *Maria*
Suffizienz



NOTES

Folie nicht unter CC

CREDITS

images: © #kaufnix – Deutsche Umweltstiftung, wurde exklusiv für Florian Hörmann frei gegeben

Der Erfolgsfaktor Kommune in der Klimakrise – Richtung und konkrete Umsetzungsideen



image: © Nicolae Liehr



image: Gordon Johnson, GDJ

16

SPEAKER

Der Vortrag ist in zwei Schwerpunkte aufgeteilt. Zuerst gehe ich auf die Postwachstumsökonomie also den Zielzustand ein und danach auf den Weg dorthin, also die sozial-ökologische Transformation, wobei ich mich dabei auf den kommunalen Kontext fokussiere.

NOTES

Folie nicht unter CC

CREDITS

image: © Nicolae Liehr, asking Person, drawn individually for Florian Hörmann

image: Gordon Johnson, GDJ (<https://pixabay.com/de/users/gdj-1086657/>), Pixabay License, Freie kommerzielle Nutzung, Kein Bildnachweis nötig; image Herz: Source <https://pixabay.com/de/vectors/%C3%B6kologie-%C3%B6kologische-herz-gr%C3%BCn-2789601/>

sozial-ökologische Transformation



Bayernplan



🌐 Für eine soziale und ökologische Transformation

🌐 Die Alternative zum fatalen „Weiter so“ !

An den Bayerischen Landtag wird appelliert, die Bayerische Staatsregierung aufzufordern, die soziale und ökologische Transformation im Freistaat zu verwirklichen.

Dazu soll ein entsprechendes Konzept auf der Basis eines breit angelegten Dialogprozesses und einer parlamentarischen Anhörung entwickelt und mit den zuständigen Gremien auf Bundes- und Europaebene abgestimmt werden.

www.wirtransformierenbayern.de/text.html

Vielen Dank für Ihre Unterstützung!

Die Initiatoren:

- o **Jesuitenmission Nürnberg** (unterstützt Projektpartner aus der ganzen Welt im Einsatz für Frieden, Glauben, Gerechtigkeit und Entwicklung)
- o **LdK** (Landeskomitee der Katholiken in Bayern, beobachtet Entwicklungen im gesellschaftlichen, politischen und kirchlichen Leben und vertritt Anliegen der Katholiken von landespolitischer Bedeutung in der Öffentlichkeit)
- o **BUND Nürnberg** (Der BUND kämpft für den Schutz unserer Natur und Umwelt – damit die Erde für uns alle bewohnbar bleibt.)
- o **Fridays for Future** Nürnberg

image: © Bayernplan Poster,

17

SPEAKER

Die vielfach geforderte sozial-ökologische Transformation stellt dabei den Weg dar um eine Postwachstumsökonomie zu erreichen. Im Juni 2020 wurde eine Initiative gestartet mit dem Titel: „Bayernplan für eine soziale und ökologische Transformation“. Die Initiatoren sind: BUND-Bayern, der FridaysForFuture-Ortsgruppe Nürnberg, der Jesuitenmission und dem Landeskomitee der Katholiken in Bayern.

Die sozial-ökologische Transformation fußt dabei auf zwei ganz wichtig Leitplanken – einerseits die planetaren Grenzen einzuhalten und andererseits die globale Gerechtigkeit über Raum und Zeit (– Raum Globaler Süden, Zeit Kinder und Enkelkinder -) einzufordern und natürlich auch umzusetzen. Dabei ist es wichtig, dass die soziale Frage die ökologische Frage und selbstredend auch nicht umgekehrt nicht ausspielen darf, sondern miteinander harmonisiert werden und zu einer sozial-ökologischen Transformation vereint werden.

In diesem Kontext fällt unseren Kommunen, als vertikale Instanz zwischen den Bürger*innen und weiteren staatlichen Verwaltungsstrukturen als auch als direktes Bindeglied zwischen den Bürger*innen eine besondere Aufgabe, in der Bewältigung unserer aktuellen Krisen zu.

Aber was können die Kommunen tun um die Suffizienz und Subsistenz zu befördern und kein Greenwashing oder eine Verlagerung der Problematiken zu betreiben? Im Zentrum steht die Souveränität der Bürger*innen zu stärken und die richtigen Rahmenbedingungen zu setzen.

NOTES

Folie nicht unter CC

CREDITS

Inhalt: Wir transformieren Bayern, Source: N.A., <https://www.wirtransformierenbayern.de/text.html>, zuletzt abgerufen 20.11.2020 07:57

image: © Bayernplan Poster, mit freundlicher Freigabe zur weiteren Nutzung



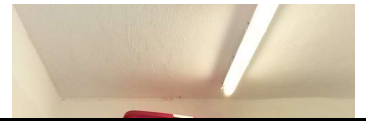
NOTES

diese Folie: CC BY-SA 4.0 (<https://creativecommons.org/licenses/by-sa/4.0/>), Autor: Florian Hörmann

CREDITS

image: Raziel Abulafia (<https://www.flickr.com/photos/187631144@N02/>), „Earth from Apollo 11” CC0 1.0 Universal (CC0 1.0) Public Domain Dedication, (<https://creativecommons.org/publicdomain/zero/1.0/>), modified Florian Hörmann, Source: <https://www.flickr.com/photos/187631144@N02/50011879432/in/photolist-2jKsiFW-VdvKVA-2jNaUTk-So66LL-2iLdGr5-2jN6Bcs-QQ1Gpx-2jNcpAs-23VE6tV-PXtWdc-2iRicvA-2ex81uk-2esvToG-2jJSUad-dzeWN2-23UNN9x-dzeXje-2iMPofy-23UPsxX-2dr5Dks-2hskjJZ-21Tp9aG-2d9o3H8-dzkrx7-2jsoEMH-BU8g4R-dzeXxX-2gCKkwM-2jhn3U4-2iMyhyp-SoYmZu-2h38eh9-2h611s3-dyBzJA-2iNyDGS-2jcnXnj-2iwmLTy-QKXmFz-Sp1xL5-2ewwwKq-2h2yWTN-2h4ou7L-2eBahvF-zp8SYH-zo5mLs-G3h7QU-2ewP39i-2hbzzQ5-2h3bbzK-2haaAHR/>

FOOD - Sharing



Das sind 20% der gesamten Fläche!!



images: © Fair-Teiler

Fair-Teiler Freising

?? Warum nicht in unserer
Gemeinde ??
Und ca. 20%
Lebensmittelverschwendung
vermeiden



SPEAKER

Nach WWF ließen sich 40 von 204 Mio. t (entspricht ca. 20%) Lebensmittel durch sorgsameren Umgang einsparen Quelle: [WWF Deutschland (2012): Klimawandel auf dem Teller. Online verfügbar unter https://www.wwf.de/fileadmin/fm-wwf/Publikationen-PDF/Klimawandel_auf_dem_Teller.pdf, zuletzt geprüft am 25.06.2019.]

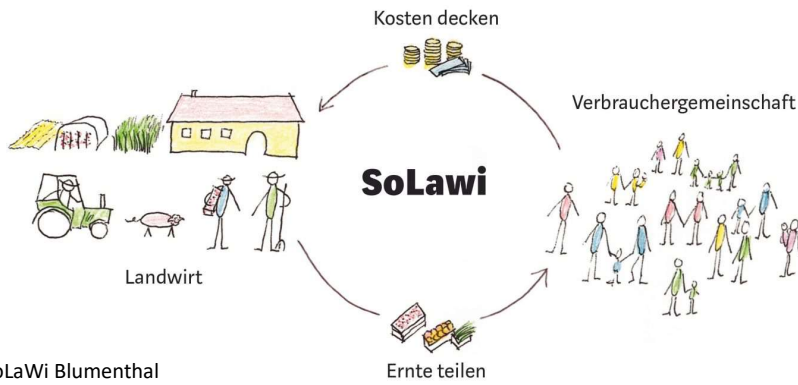
NOTES

Folie nicht unter CC

CREDITS

images: © Fair-Teiler, Carolin Stanzl, individuelle Freigabe für Florian Hörmann

Solidarische Landwirtschaften unterstützen



images: © SoLaWi Blumenthal



NOTES

Folie nicht unter CC

CREDITS

image: © SoLaWi Blumenthal, individuelle Freigabe für Florian Hörmann

Unterstützung für regionale und ökologisch sinnvolle Produkte

z.B. Wochenmarkt oder dauerhafte Verkaufsstellen



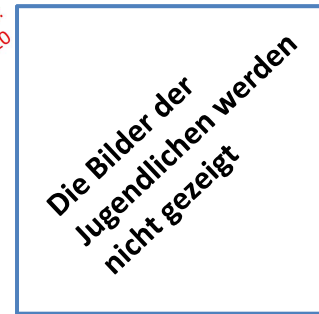
image: Martin Winkler, Fotoworkshop4You

Nachhaltigkeit in Altomünster



Regionale Nachhaltigkeits-Broschüre
für die
Marktgemeinde Altomünster

Version:
1/2020



Das Ziel der Broschüre ist es den altomünsterer Bürger*innen einen Einblick in die regionalen nachhaltigen Einkaufsmöglichkeiten der Marktgemeinde Altomünster zu geben.

Die Broschüre ist ein
Jugendprojekt der
Nachhaltigkeitsgruppe Plan A.

04.11.2020



1

21

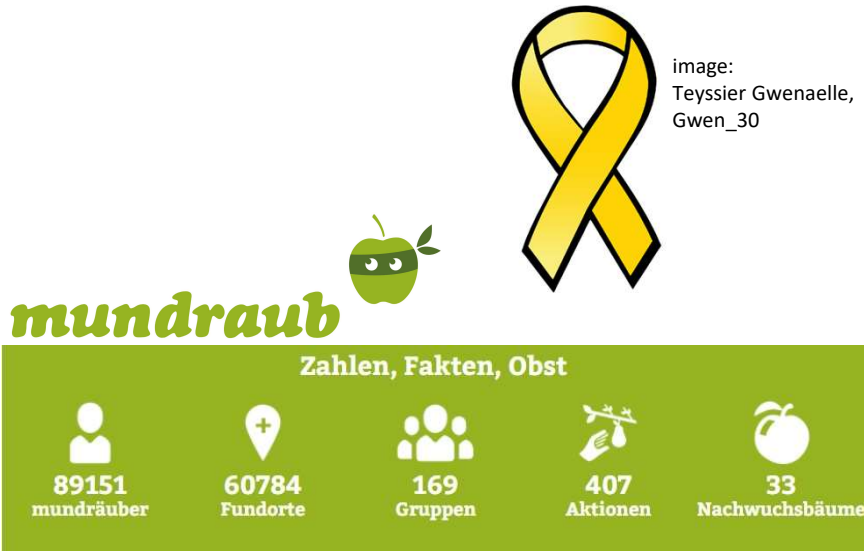
NOTES

diese Folie: CC BY-SA 4.0 (<https://creativecommons.org/licenses/by-sa/4.0/>), Autor: Florian Hörmann

CREDITS

image: Martin Winkler, Fotoworkshop4You (<https://pixabay.com/de/users/fotoworkshop4you-2995268/>), Pixabay License, Freie kommerzielle Nutzung, Kein Bildnachweis nötig, Source: <https://pixabay.com/de/photos/markt-gem%C3%BCsemarkt-wochenmarkt-1558658/>

Pflanzen von Allmende – Streuobstwiesen/Beerensträucher



© mundraub

22

NOTES

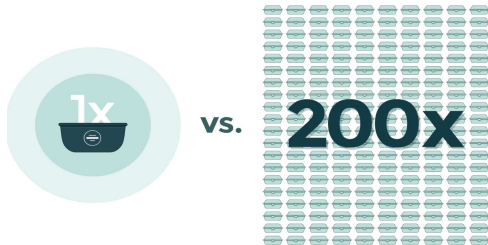
Folie nicht unter CC

CREDITS

image: Teyssier Gwenaelle, Gwen_30 (https://pixabay.com/de/users/gwen_30-2792362/), Pixabay License, Freie kommerzielle Nutzung, Kein Bildnachweis nötig, Source: <https://pixabay.com/de/illustrations/farbband-satin-gelbes-band-1524551/>

image: © mundraub: individuelle Freigabe für Florian Hörmann

Einführung kommunaler wiederverwendbarer Einkaufsbehälter für Wirtshaus/Metzgerei, ...



images: © Rebowl



NOTES

Folie nicht unter CC

CREDITS

images: © Rebowl, Freigabe individuell an Florian Hörmann

Unverpacktläden ansiedeln



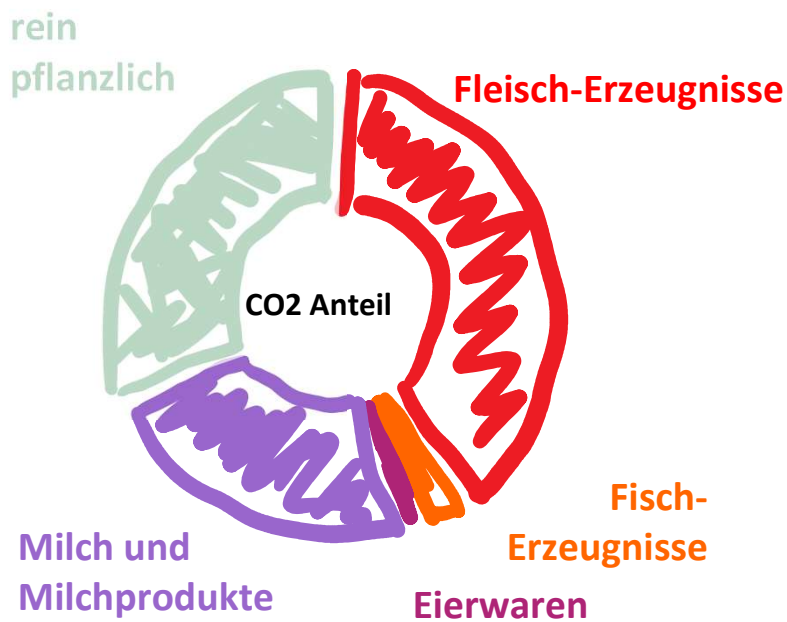
Es geht auch anders



NOTES

diese Folie: CC BY-SA 4.0 (<https://creativecommons.org/licenses/by-sa/4.0/>), Autor: Florian Hörmann

Kampagnen zur fleischarmen Ernährung, vegetarisch, vegan



[Steffen Noleppa/agripol GbR (2012): Klimawandel auf dem Teller]



NOTES

diese Folie: CC BY-SA 4.0 (<https://creativecommons.org/licenses/by-sa/4.0/>), Autor: Florian Hörmann

CREDITS:

Inhalt: Steffen Noleppa/agripol GbR (2012): Klimawandel auf dem Teller. Unter Mitarbeit von Tanja Dräger de Teran/WWF Deutschland, Andreas Müller-Seedorf. Hg. v. WWF Deutschland. Online verfügbar unter https://www.wwf.de/fileadmin/fm-wwf/Publicationen-PDF/Klimawandel_auf_dem_Teller.pdf, zuletzt geprüft am 25.06.2019.

Schulkantine - Bio, Regional, Saisonal und Fair



image: Hans Braxmeier

NOTES

diese Folie: CC BY-SA 4.0 (<https://creativecommons.org/licenses/by-sa/4.0/>), Autor: Florian Hörmann

CREDITS

image: Hans Braxmeier (<https://pixabay.com/de/users/hans-2/>), Pixabay License, Freie kommerzielle Nutzung, Kein Bildnachweis nötig, Source: <https://pixabay.com/de/photos/tische-st%C3%BChle-sitzbereich-mensa-461863/>

Ökologisch nachhaltige Bewirtschaftung der kommunalen Grünflächen

Blüh- Magerwiesen und Biotope mit Pflege



image: Hans Braxmeier

Mulchverzicht

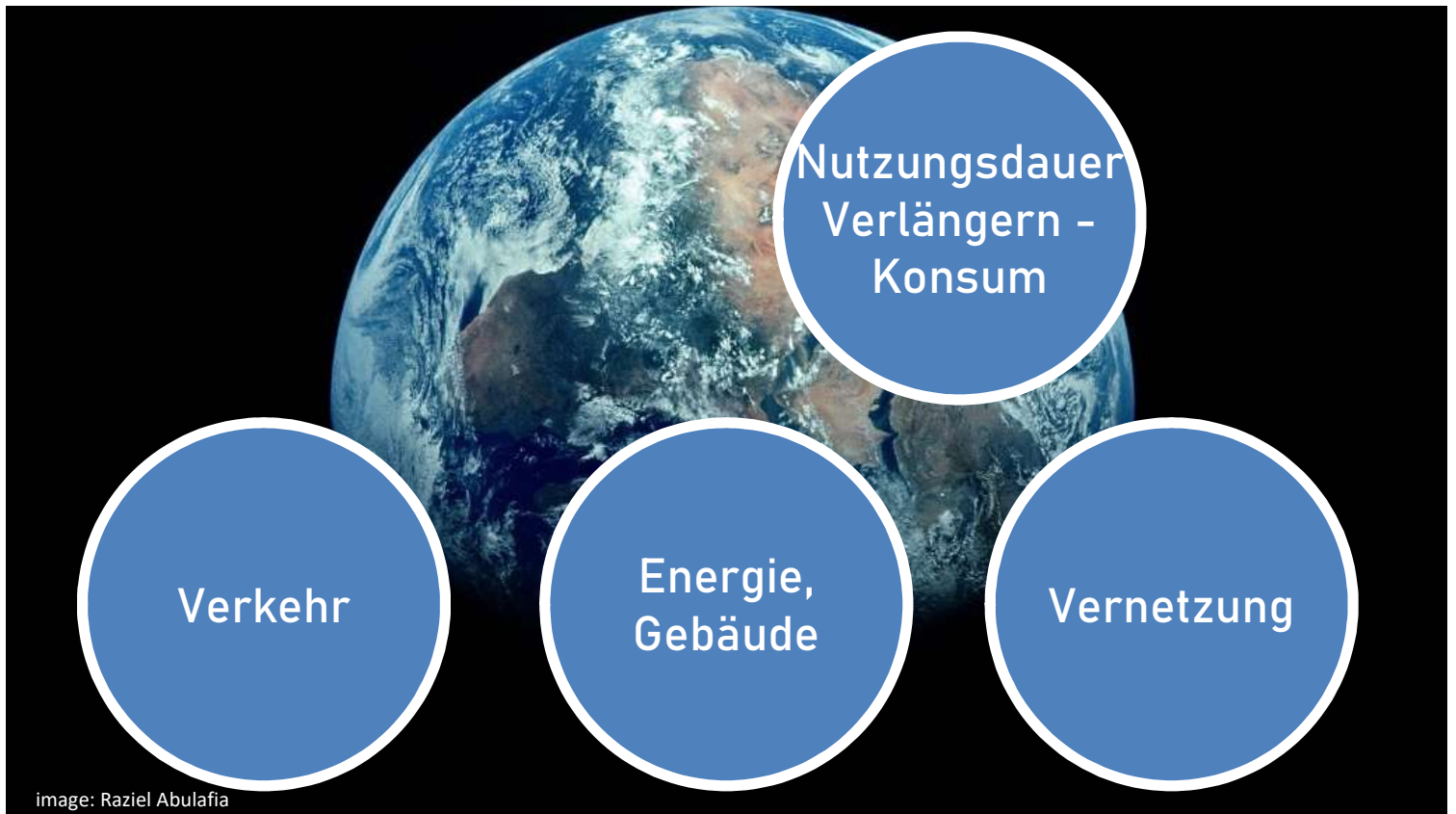


NOTES

diese Folie: CC BY-SA 4.0 (<https://creativecommons.org/licenses/by-sa/4.0/>), Autor: Florian Hörmann

CREDITS

Hans Braxmeier (<https://pixabay.com/de/users/hans-2/>), Pixabay License, Freie kommerzielle Nutzung, Kein Bildnachweis nötig, Source: <https://pixabay.com/de/photos/zittergras-mittleres-zittergras-gras-1837773/>



NOTES

diese Folie: CC BY-SA 4.0 (<https://creativecommons.org/licenses/by-sa/4.0/>), Autor: Florian Hörmann

CREDITS

image: Raziel Abulafia (<https://www.flickr.com/photos/187631144@N02/>), „Earth from Apollo 11” CC0 1.0 Universal (CC0 1.0) Public Domain Dedication, (<https://creativecommons.org/publicdomain/zero/1.0/>), modified Florian Hörmann, Source: <https://www.flickr.com/photos/187631144@N02/50011879432/in/photolist-2jKsiFW-VdvKVA-2jNaUTk-So66LL-2iLdGr5-2jN6Bcs-QQ1Gpx-2jNcpAs-23VE6tV-PXtWdc-2iRicvA-2ex81uk-2esvToG-2jJSUad-dzeWN2-23UNN9x-dzeXje-2iMPofy-23UPsxX-2dr5Dks-2hskjJZ-21Tp9aG-2d9o3H8-dzkrx7-2jsoEMH-BU8g4R-dzeXxX-2gCKkwM-2jhn3U4-2iMyhyp-SoYmZu-2h38eh9-2h611s3-dyBzJA-2iNyDGS-2jcnXnj-2iwmLTy-QKXmFz-Sp1xL5-2ewwwKq-2h2yWTN-2h4ou7L-2eBahvF-zp8SYH-zo5mLs-G3h7QU-2ewP39i-2hbzzQ5-2h3bbzK-2haaAHR/>

Offene Werkstätten



OFFENE WERKSTATT FREISING



images © offene Werkstatt Freising

NOTES

Folie nicht unter CC

CREDITS

images: © offene Werkstatt Freising: individuelle Freigabe für Florian Hörmann

Repair – Cafe's



image: club125.greenbelt, "we can repair it"



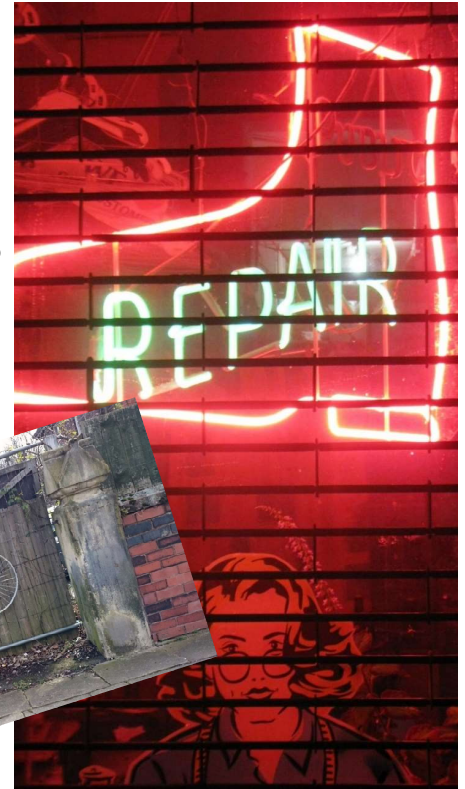
image: club125.greenbelt, repair cafe logo

Dauerhaft einrichten mit niedrigen Einstiegsbarrieren



image: Alison Benbow

image: Eden, Janine and Jim



NOTES

diese Folie: CC BY-SA 4.0 (<https://creativecommons.org/licenses/by-sa/4.0/>), Autor: Florian Hörmann

CREDITS

image: Eden, Janine and Jim (<https://www.flickr.com/photos/edenpictures/>), „Repair“, CC-BY 2.0 (<https://creativecommons.org/licenses/by/2.0/>), Source: <https://www.flickr.com/photos/edenpictures/11464243953/in/photolist-it4fjv-6sSsd2-nrUZkQ-2zFwZT-5mvpFx-oF8t-4CBRgx-2LzrHc-Hgut2x-7PH8GB-do3mGB-4mGrYV-2zFaUF-K7smmC-db4Mdf-d91oQb-db4Ji4-2aNaUEd-2zFaRz-ASrwWg-2zFx28-74bJAK-db4Msl-ruUop8-db4JFP-db4Jxc-4ZnBFm-2iz1Coz-35c8AY-9kxk5v-db4MjJ-db4Mgq-yPeTB-jCjNGp-5iGfNb-TxKAKP-3FY61y-db4MDq-doZwLE-oh4LZN-PhBbv2-0j4qDw-BE6TGq-36oHRF-2jcpfD7-9rbhNb-a4mpzm-4atf6v-wYjpk6-pwfXFF>

image Alison Benbow (<https://www.flickr.com/photos/radarsmum67/>), „Bicycle Repairs“, CC-BY 2.0 (<https://creativecommons.org/licenses/by/2.0/>), Source: : <https://www.flickr.com/photos/radarsmum67/26033120580/in/photolist-aUrppa-a1XDe4-FESxLy-a21zss-a21nWW-a21oyh-a1XDzk-a1Xwx2-a1XGpx-QM3G7n-4Ndt9C-dv3ZDe-g8BXzi-g7Us7A-a1PZKr-28gEFJU-UcZtbt-qjNmsC-HNL37S-8zr9w-8zqMZ-8zqN2-nAfuWN-6qogCd-Nqt1i-KK5Y71-WTFTLG-e89da9-GSQk-S8JsD-foN1Ku-6fDHdb-7xX3hW-foMWzG-fpLpTM-HFQxAd-aPWZ4-7dLKWK-d5TjE5-3JjEj-5cAdQy-foxFP6-7bqA5U-3JjEk-3JjEn-7dLK8v-7siTK-cztVsU-foxHND-foMYJY>

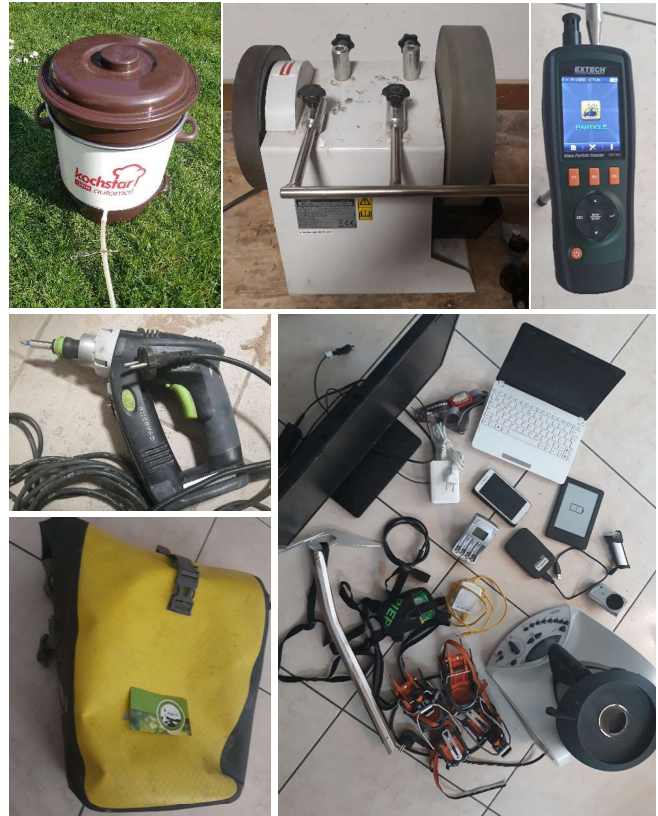
image: club125.greenbelt (<https://www.flickr.com/photos/121604873@N05/>), "we can repair it", CC-BY 2.0 (<https://creativecommons.org/licenses/by/2.0/>), Source: <https://www.flickr.com/photos/121604873@N05/13821872414/in/photolist-n4oH85-hQB5Ye-B78PRM-2ezyF81-SuZ8wQ-jkkFea-L1EZA4-B4Qdrq-fuotGi-xX7x4r-2eV2ejt-2eKMpNr-2eV2e4D-PK5jW6-2351c6D-SUZGT5-2eKMq7x-2eKMpqT-QZqYQX-2351bJr-ordCUo-y9J8Au-YkNMMy4-2eYwBAh-qrggNW-dU4NPB-oTJN5R-o9LDhF-m6NHGF-orf92c-r6Fkzb-pJc8bv-prK58Y-jknNau-2eV2dLV-rW8yGA-2ihG6Np-prMEM5-dieQmw-2ihG6C4-ogevJZ-oTYChN-ooU58S-2351bUM-2jBYpmg-PVzKyJ-pG6Kmw-2jBUccv-F4AGXX-r6hFHL>

image: club125.greenbelt (<https://www.flickr.com/photos/121604873@N05/>), "repair cafe logo". CC-BY 2.0 (<https://creativecommons.org/licenses/by/2.0/>), Source: <https://www.flickr.com/photos/121604873@N05/13821559193/in/photolist-n4n71H-n4oH85-hQB5Ye-B78PRM-2ezyF81-SuZ8wQ-jkkFea-L1EZA4-B4Qdrq-fuotGi-xX7x4r-2eV2ejt-2eKMpNr-2eV2e4D-PK5jW6-2351c6D-SUZGT5-2eKMq7x-2eKMpqT-QZqYQX-2351bJr-ordCUo-y9J8Au-YkNMMy4-2eYwBAh-qrggNW-dU4NPB-oTJN5R-o9LDhF-m6NHGF-orf92c-r6Fkzb-pJc8bv-prK58Y-jknNau-2eV2dLV-rW8yGA-2ihG6Np-prMEM5-dieQmw-2ihG6C4-ogevJZ-oTYChN-ooU58S-2351bUM-2jBYpmg-PVzKyJ-pG6Kmw-2jBUccv-F4AGXX>

Bibliothek der Dinge



Von der klassischen Bibliothek



NOTES

diese Folie: CC BY-SA 4.0 (<https://creativecommons.org/licenses/by-sa/4.0/>), Autor: Florian Hörmann

Umsonstläden, Tauschbörse betreiben



image: kalhh

Bücherschränke



32

NOTES

diese Folie: CC BY-SA 4.0 (<https://creativecommons.org/licenses/by-sa/4.0/>), Autor: Florian Hörmann

CREDITS

image: kalhh (<https://pixabay.com/de/users/kalhh-86169/>), Pixabay License, Freie kommerzielle Nutzung, Kein Bildnachweis nötig,
Source: <https://pixabay.com/de/illustrations/neonschild-neongr%C3%BCn-neon-frei-239125/>

Wandel der klassischen Wertstoffhöfe zu...



Umschlagplatz:

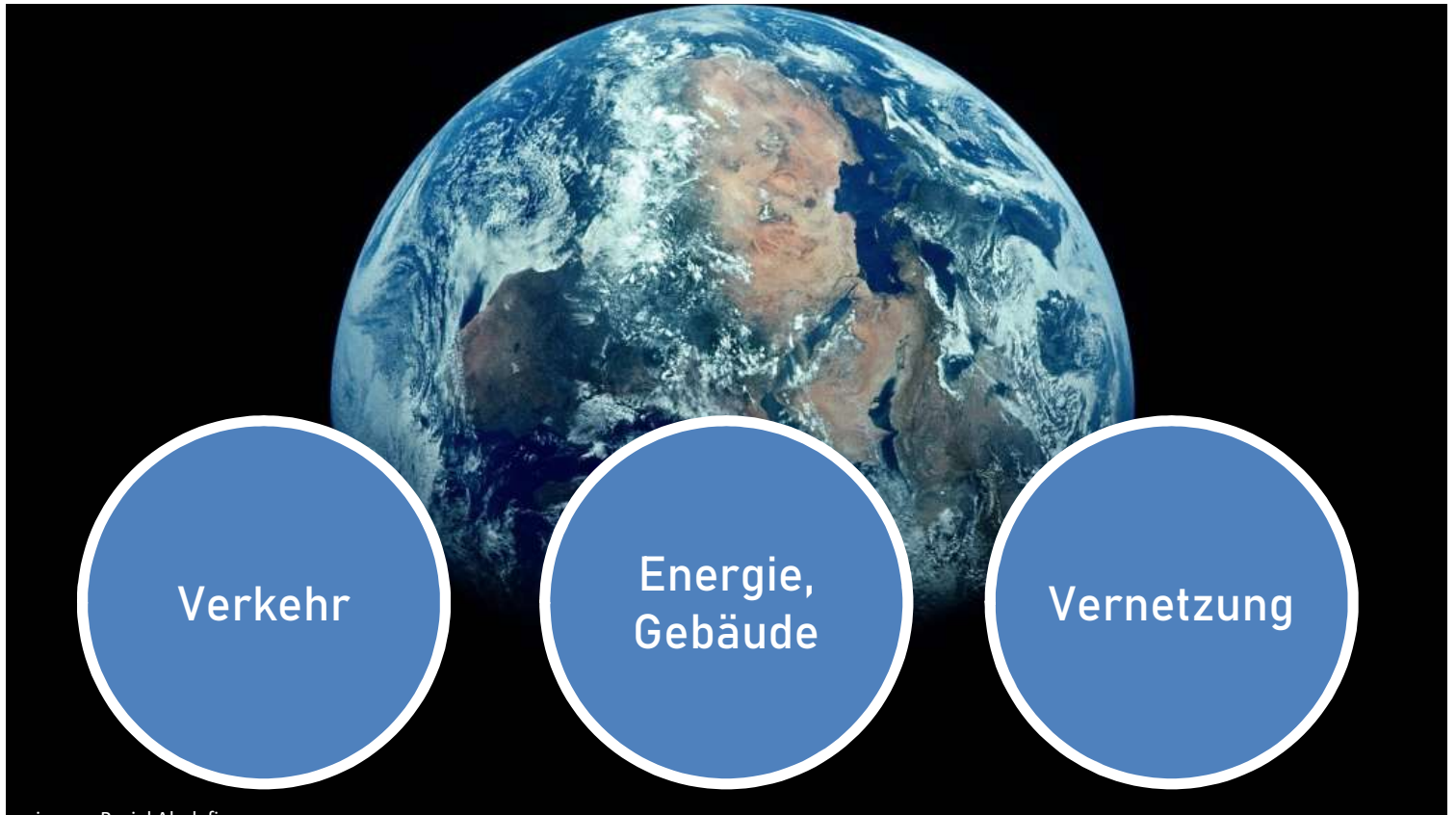
gebrauchten Gütern zur primären
Wiederverwendung

Upcycling

Ersatzteilsponder,...

NOTES

diese Folie: CC BY-SA 4.0 (<https://creativecommons.org/licenses/by-sa/4.0/>), Autor: Florian Hörmann



NOTES

diese Folie: CC BY-SA 4.0 (<https://creativecommons.org/licenses/by-sa/4.0/>), Autor: Florian Hörmann

CREDITS

image: Raziel Abulafia (<https://www.flickr.com/photos/187631144@N02/>), „Earth from Apollo 11” CC0 1.0 Universal (CC0 1.0) Public Domain Dedication, (<https://creativecommons.org/publicdomain/zero/1.0/>), modified Florian Hörmann, Source: <https://www.flickr.com/photos/187631144@N02/50011879432/in/photolist-2jKsiFW-VdvKVA-2jNaUTk-So66LL-2iLdGr5-2jN6Bcs-QQ1Gpx-2jNcpAs-23VE6tV-PXtWdc-2iRicvA-2ex81uk-2esvToG-2jJSUad-dzeWN2-23UNN9x-dzeXje-2iMPofy-23UPsxX-2dr5Dks-2hskjJZ-21Tp9aG-2d9o3H8-dzkrx7-2jsoEMH-BU8g4R-dzeXxX-2gCKkwM-2jhn3U4-2iMyhyp-SoYmZu-2h38eh9-2h611s3-dyBzJA-2iNyDGS-2jcnXnj-2iwmLTy-QKXmFz-Sp1xL5-2ewwwKq-2h2yWTN-2h4ou7L-2eBahvF-zp8SYH-zo5mLs-G3h7QU-2ewP39i-2hbzzQ5-2h3bbzK-2haaAHR/>

Echte Alternativen zum Automobil

- ÖPNV fördern
- neue Mobilitätskonzepte wie z.B.: Miet-(E)-Fahrräder, Miet-(E)-Lastenräder voran treiben.
- Fahrradwegenetz in der Verbindung der Ortschaften mit primärem Räumdienst im Winter und nach Unwetterereignissen.
- Verknüpfung von Fahrrad, Fuß, ÖPNV
- Umsetzen

Bei der Stadt- und Raumplanung auf Fahrrad und zu Fuß fokussieren



images: © ADFC Dachau



images: © Foto-Studio Strauß

NOTES

Folie nicht unter CC

CREDITS

image Lastenräder: © ADFC Dachau mit freundlicher individueller Freigabe für Florian Hörmann
images Bahnhof Altötting: © Foto-Studio Strauß, Individuelle Freigabe für F. Hörmann

Schulweg wird zu Fuß bestritten



images: © Deutsches Kinderhilfswerk/
Verkehrsclub Deutschland

Kinder:

Regelmäßige Bewegung stärkt die Abwehrkräfte und beugt Haltungsschäden und Übergewicht vor und macht außerdem viel Spaß.

Gemeinsam mit ihren Freundinnen und Freunden können sie Einiges erleben, besprechen, lachen lernen, sich selbstständig im Verkehr zu bewegen.

Die Eltern, Lehrkräfte und Erziehende

Kinder [...] können sich auch besser konzentrieren. Dadurch macht das Lernen viel mehr Spaß und bringt mehr Erfolg.

Wenn Kinder zu Fuß zur Schule gehen fällt viel Stress durch Zeitdruck, Hektik, Stau weg (Autobedingt).

36

NOTES

Folie nicht unter CC

CREDITS

images: © Deutsches Kinderhilfswerk/ Verkehrsclub Deutschland individuelle Freigabe für Florian Hörmann

Das Rathaus als Mitfahrzentrale



Mitfahrzentrale

zur Vernetzung der Bürger*innen

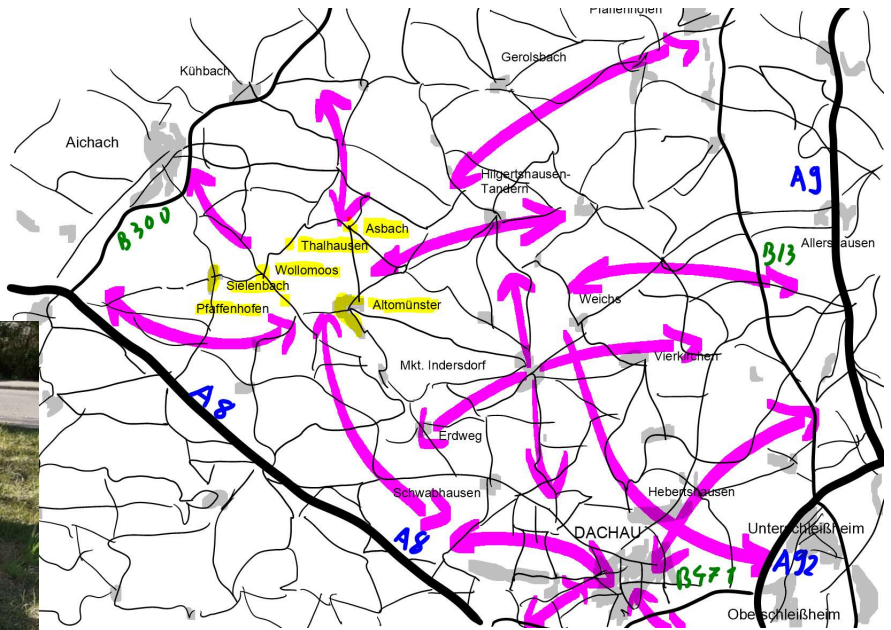
für wiederkehrende Fahrten

Für lange Fahrten

NOTES

diese Folie: CC BY-SA 4.0 (<https://creativecommons.org/licenses/by-sa/4.0/>), Autor: Florian Hörmann

Mitfahrbankerl – Landkreisweit und darüber hinaus !



images: © Marianne Kerle

NOTES

Folie nicht unter CC

CREDITS

image: © Marianne Kerle, individuelle Freigabe für Florian Hörmann



Energie,
Gebäude

Vernetzung

image: Raziel Abulafia

NOTES

diese Folie: CC BY-SA 4.0 (<https://creativecommons.org/licenses/by-sa/4.0/>), Autor: Florian Hörmann

CREDITS

image: Raziel Abulafia (<https://www.flickr.com/photos/187631144@N02/>), „Earth from Apollo 11“ CC0 1.0 Universal (CC0 1.0) Public Domain Dedication, (<https://creativecommons.org/publicdomain/zero/1.0/>), modified Florian Hörmann, Source: <https://www.flickr.com/photos/187631144@N02/50011879432/in/photolist-2jKsiFW-VdvKVA-2jNaUTk-So66LL-2iLdGr5-2jN6Bcs-QQ1Gpx-2jNcpAs-23VE6tV-PXtWdc-2iRicvA-2ex81uk-2esvToG-2jJSUad-dzeWN2-23UNN9x-dzeXje-2iMPofy-23UPsxX-2dr5Dks-2hskjJZ-21Tp9aG-2d9o3H8-dzkrx7-2jsoEMH-BU8g4R-dzeXxX-2gCKkwM-2jhn3U4-2iMyhyp-SoYmZu-2h38eh9-2h611s3-dyBzJA-2iNyDGS-2jcnXnj-2iwmLTy-QKXmFz-Sp1xL5-2ewwwKq-2h2yWTN-2h4ou7L-2eBahvF-zp8SYH-zo5mLs-G3h7QU-2ewP39i-2hbzzQ5-2h3bbzK-2haaAHR/>

Alle Gemeindegebäude energetisch sinnvoll nutzen

1. Suffizienz erhöhen

Auslastung erhöhen

**Mobiles arbeiten /
Homeoffice nutzen**

Flächen-reduzieren

**Gebäude umwidmen /
reduzieren**



image: Clker-Free-Vector-images

2. Konsistenz und Effizienz erhöhen

**Dämmen (biologisch
vertretbar)**

**Fossilfreie
Wärmeversorgung**

NOTES

diese Folie: CC BY-SA 4.0 (<https://creativecommons.org/licenses/by-sa/4.0/>), Autor: Florian Hörmann

CREDITS

image: Clker-Free-Vector-images (<https://pixabay.com/de/users/clker-free-vector-images-3736/>), Pixabay License, Freie kommerzielle Nutzung, Kein Bildnachweis nötig, Sources: <https://pixabay.com/de/vectors/schulhaus-schule-bildung-geb%C3%A4ude-312546/>

Priv. Häuser, Wohnungen, Energie, Wohnfläche

Mit den Bürgerinnen und Bürgern ins Gespräch kommen

Bewusstsein schaffen

Verbindliche Ziele
verhandeln

Umsetzung der Ziele in
der Gemeinde

1. Suffizienz erhöhen

- Wohnfläche anpassen
- Gemeinschaftliche Wohnkonzepte unterstützen
- ...



2. Konsistenz und Effizienz erhöhen

- Dämmen (biologisch vertretbar)
- Fossilfreie Wärmeversorgung
- ...

41

NOTES

diese Folie: CC BY-SA 4.0 (<https://creativecommons.org/licenses/by-sa/4.0/>), Autor: Florian Hörmann

CREDITS

image: ID 1045373 (<https://pixabay.com/de/users/1045373-1045373/>), Pixabay License, Freie kommerzielle Nutzung, Kein Bildnachweis nötig, Source: <https://pixabay.com/de/illustrations/zu-hause-heim-haus-eigenheim-vers-839065/>

Bürger*innen bei der lokalen Energiegewinnung beteiligen



image: Markus Distelrath



image: Klaus-Uwe Gerhardt



image: ADMC

42

NOTES

diese Folie: CC BY-SA 4.0 (<https://creativecommons.org/licenses/by-sa/4.0/>), Autor: Florian Hörmann

CREDITS

image Markus Distelrath, distelAPPArath (<https://pixabay.com/de/users/distelapparath-2726923/>), Pixabay License, Freie kommerzielle Nutzung, Kein Bildnachweis nötig, Source: <https://pixabay.com/de/photos/windr%C3%A4der-windkraft-energie-blau-2991696/>

image: Klaus-Uwe Gerhardt, gerhardt12 (<https://pixabay.com/de/users/gerhardt12-6992656/>), Pixabay License, Freie kommerzielle Nutzung, Kein Bildnachweis nötig, Source: <https://pixabay.com/de/photos/solar-photovoltaik-erneuerbar-2955323/>

image: ADMC (<https://pixabay.com/de/users/admc-467593/>), Pixabay License, Freie kommerzielle Nutzung, Kein Bildnachweis nötig, Source: <https://pixabay.com/de/photos/biogas-geb%C3%A4ude-pflanzen-462508/>



Vernetzung

image: Raziel Abulafia

NOTES

diese Folie: CC BY-SA 4.0 (<https://creativecommons.org/licenses/by-sa/4.0/>), Autor: Florian Hörmann

CREDITS

image: Raziel Abulafia (<https://www.flickr.com/photos/187631144@N02/>), „Earth from Apollo 11” CC0 1.0 Universal (CC0 1.0) Public Domain Dedication, (<https://creativecommons.org/publicdomain/zero/1.0/>), modified Florian Hörmann, Source: <https://www.flickr.com/photos/187631144@N02/50011879432/in/photolist-2jKsiFW-VdvKVA-2jNaUTk-So66LL-2iLdGr5-2jN6Bcs-QQ1Gpx-2jNcpAs-23VE6tV-PXtWdc-2iRicvA-2ex81uk-2esvToG-2jJSUad-dzeWN2-23UNN9x-dzeXje-2iMPofy-23UPsxX-2dr5Dks-2hskjJZ-21Tp9aG-2d9o3H8-dzkrx7-2jsoEMH-BU8g4R-dzeXxX-2gCKkwM-2jhn3U4-2iMyhyp-SoYmZu-2h38eh9-2h611s3-dyBzJA-2iNyDGS-2jcnXnj-2iwmLTy-QKXmFz-Sp1xL5-2ewwwKq-2h2yWTN-2h4ou7L-2eBahvF-zp8SYH-zo5mLs-G3h7QU-2ewP39i-2hbzzQ5-2h3bbzK-2haaAHR/>

Einbindung der Bürger*innen in die Transformation

Ernährungsrat

Vernetzungstreffen
engagierter Personen
und Vereinigungen

Beispiel:



Bei Bedarf
Kollektivbetriebe
initiiieren

Teil einer Bewegung werden
z.B.: Transition Towns

NOTES

diese Folie: CC BY-SA 4.0 (<https://creativecommons.org/licenses/by-sa/4.0/>), Autor: Florian Hörmann

CREDITS

image: © Plan A



image: Raziel Abulafia

CREDITS

image: Raziel Abulafia (<https://www.flickr.com/photos/187631144@N02/>), „Earth from Apollo 11CC0 1.0 Universal (CC0 1.0) Public Domain Dedication, (<https://creativecommons.org/publicdomain/zero/1.0/>), modified Florian Hörmann, Source: <https://www.flickr.com/photos/187631144@N02/50011879432/in/photolist-2jKsiFW-VdvKVA-2jNaUTk-So66LL-2iLdGr5-2jN6Bcs-QQ1Gpx-2jNcpAs-23VE6tV-PXtWdc-2iRicvA-2ex81uk-2esvToG-2jJSUad-dzeWN2-23UNN9x-dzeXje-2iMPofy-23UPsxX-2dr5Dks-2hskjJZ-21Tp9aG-2d9o3H8-dzkrx7-2jsoEMH-BU8g4R-dzeXxX-2gCKkWM-2jhn3U4-2iMyhyp-SoYmZu-2h38eh9-2h611s3-dyBzJA-2iNyDGS-2jcnXnj-2iwmLTy-QKXmFz-Sp1xL5-2ewwwKq-2h2yWTN-2h4ou7L-2eBahvF-zp8SYH-zo5mLs-G3h7QU-2ewP39i-2hbzzQ5-2h3bbzK-2haaAHR/>

Prof. Dr.-Ing. Florian Hörmann

Lebenslauf

- HS-Augsburg, Fakultät für Maschinenbau und Verfahrenstechnik, Professor für Werkzeugmaschinen und Leiter Labor Werkzeugmaschinen (WML)
- Maschinenfabrik Reinhausen, Leitung Fertigung
- Maschinenfabrik Reinhausen, Leitung Betriebsmittelkonstruktion
- Technische Universität München, Lehrstuhl für Umformtechnik und Gießereiwesen
- Siemens TTB, Berkeley Kalifornien
- Canadian Space Agency Montreal, Canada
- Fachhochschule München Feinwerk und Mikrotechnik
- Fachoberschule Technik München
- Realschule Markt Indersdorf



image: © Photo Daniel,

Fachgebiete:

- Werkzeugmaschinen
- Fertigungstechnik
- Lean Production
- Nachhaltige Produktion

Forschung:

- Postwachstumsökonomie in den Ingenieurwissenschaften

CREDITS

image: © Photo Daniel Regensburg