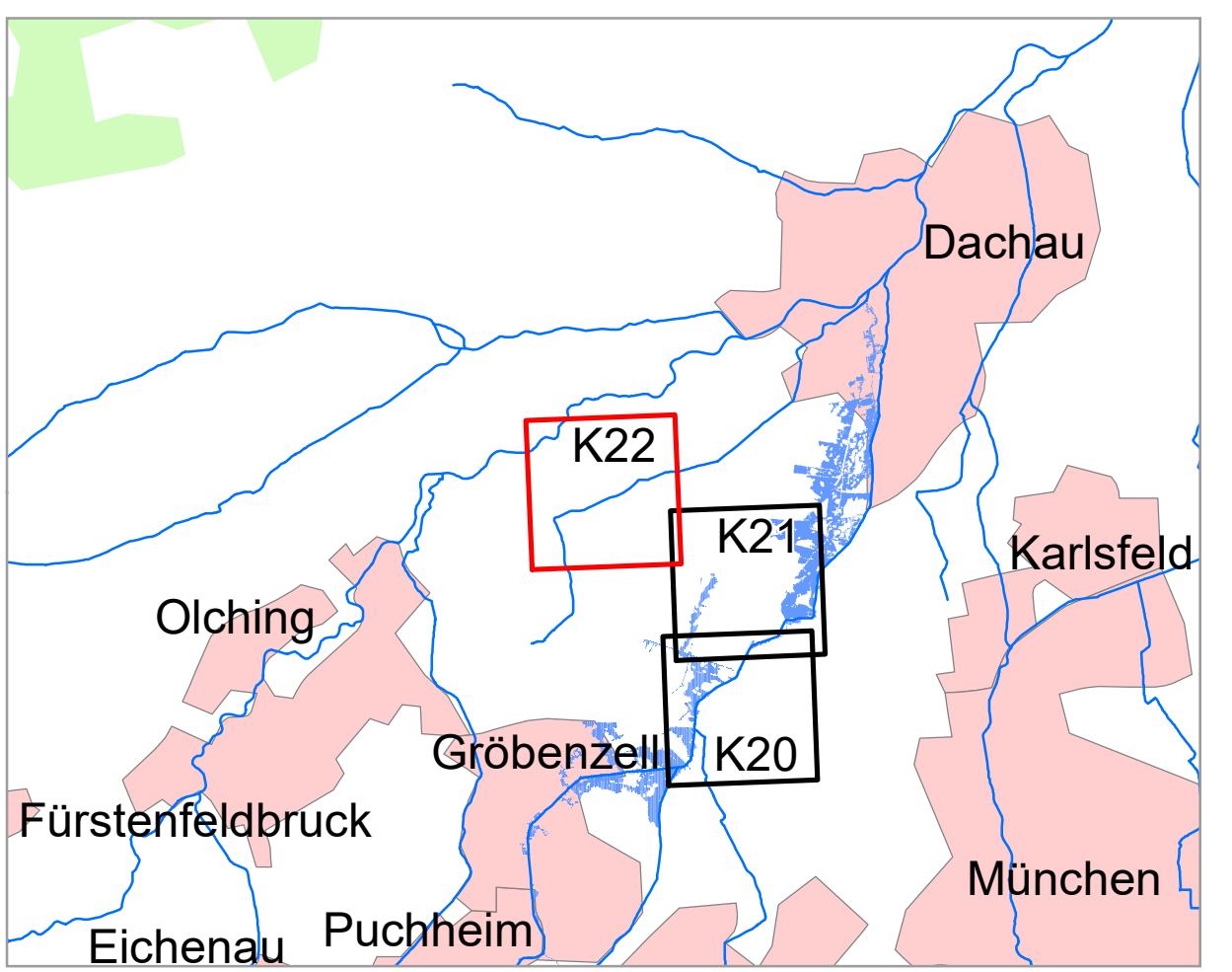
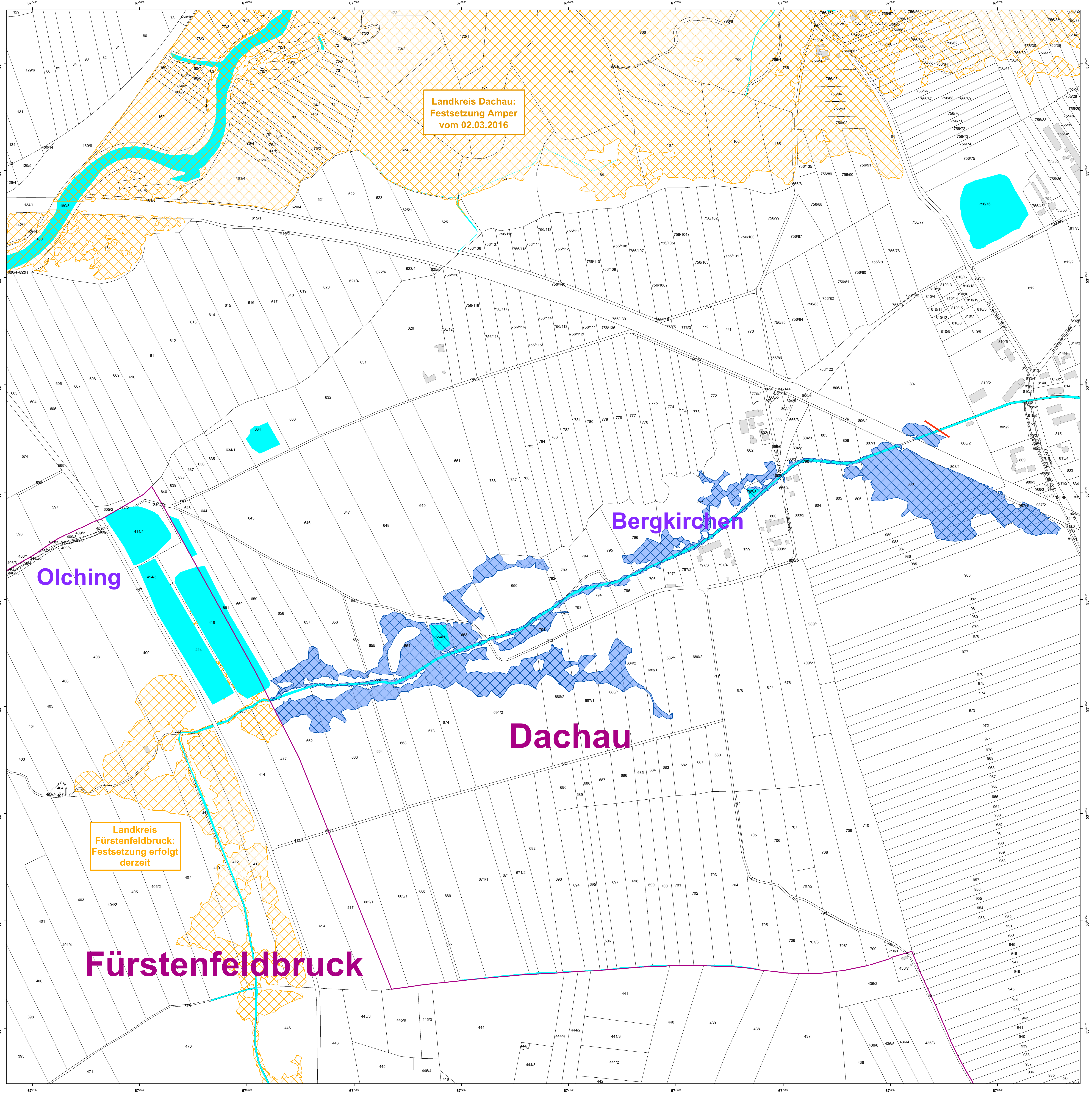


Legende

- ermitteltes Überschwemmungsgebiet
- neu festzusetzendes Überschwemmungsgebiet
- festgesetzte Überschwemmungsgebiete anderer Gewässer oder Landkreise
- Gewässer
- Berechnungsgrenze
- Gemeinde
- Landkreis
- Flusskilometerstein
- 174,4 Wasserspiegel des ermittelten Überschwemmungsgebiets in m ü. NHN
- Flurstück
- Gebäude
- betroffenes Gebäude



0 50 100 200 m

Geobasisdaten: Amtliches Liegenschaftskataster-Informationssystem (ALKIS) 1 : 1000
 © Bayerische Vermessungsverwaltung München
 Informationssystem Wasserwirtschaft

Fachdaten:

Vorhaben: Gew III, Grobenbach Fluss-km 5,7 - 8,0; Gew III, Achenbach
 Festsetzung des Überschwemmungsgebiets

Vorhabensträger: Wasserwirtschaftsamt München

Landkreis: Dachau
 Gemeinde: Bergkirchen

Anlage:
 Plan-Nr.: **K22**

Maßstab: 1 : 2 500
 Ausgabe vom: 26.10.2021
 Entwurf: für: Ursprung:

Wasserwirtschaftsamt München

Entwurfverfasser: *Ch...* Datum: 26.10.21, Truffel
 Datum 05.11.2021 Unterschrift: *...* geprüft: 05.11.21, Hürlen