



# Bürgerdialog zum Motorisierten Individualverkehr (MIV)

## Die Zukunft des Straßenverkehrs im Landkreis Dachau

12. Oktober 2017, Sparkassensaal Dachau



# Projekte des Bedarfs- / Ausbauplans





# Projekte des Bedarfsplans für Bundesfernstraßen

## Staatliches Bauamt Freising (Fachbereich Straßenbau) – Projekte BVWP 2030 / Bedarfsplan

Straße	Name	Dringlichkeit
B301	NOU Freising	FD
B002	OU Mammendorf	VB
B002	OU Hattenhofen	VB
B002	OU Altheggenberg	VB
B013	OU Hohenkammer	VB
B013	OU Fahrenzhausen	VB
B013	AS Unterschleißheim (A92) - St2339 (Maisteig)	VB
B301	AS Freising-Ost (A92) - B11	VB
B301	Flughafen München - A92	VB
B301	OU Rudelzhausen/ Puttenhamen	VB
B388	Ismaning (B471) - Fischerhäuser (B301)	VB
B388	OU Erding (Anbindung FH)	VB
B388	OU Moosinning	VB
B388	OU Taufkirchen/Vils	VB
B388	OU Grünbach	VB
B471	B13 - Garching-Hochbrück	VB
B471	B11 (alt) - Ismaning	VB
B471	ö Ismaning	VB
B471	Dachau - A92	VB
B471	Fürstenfeldbruck-Ost - Esting	VB
B471	Esting - Geiselbullach	VB
B301	Verlegung bei Hallbergmoos	WB*
B304	Entlastungstunnel Karlsfeld	WB*
B301	OU Reichertshausen	WB
B471	Buchenau - Fürstenfeldbruck-Ost	WB

(FD = Fest disponiert; VB = Vordringlicher Bedarf; WB\* =  
Weiterer Bedarf mit Planungsrecht; WB = Weiterer Bedarf)

21 Projekte VB+FD (387,3 Mio. €)

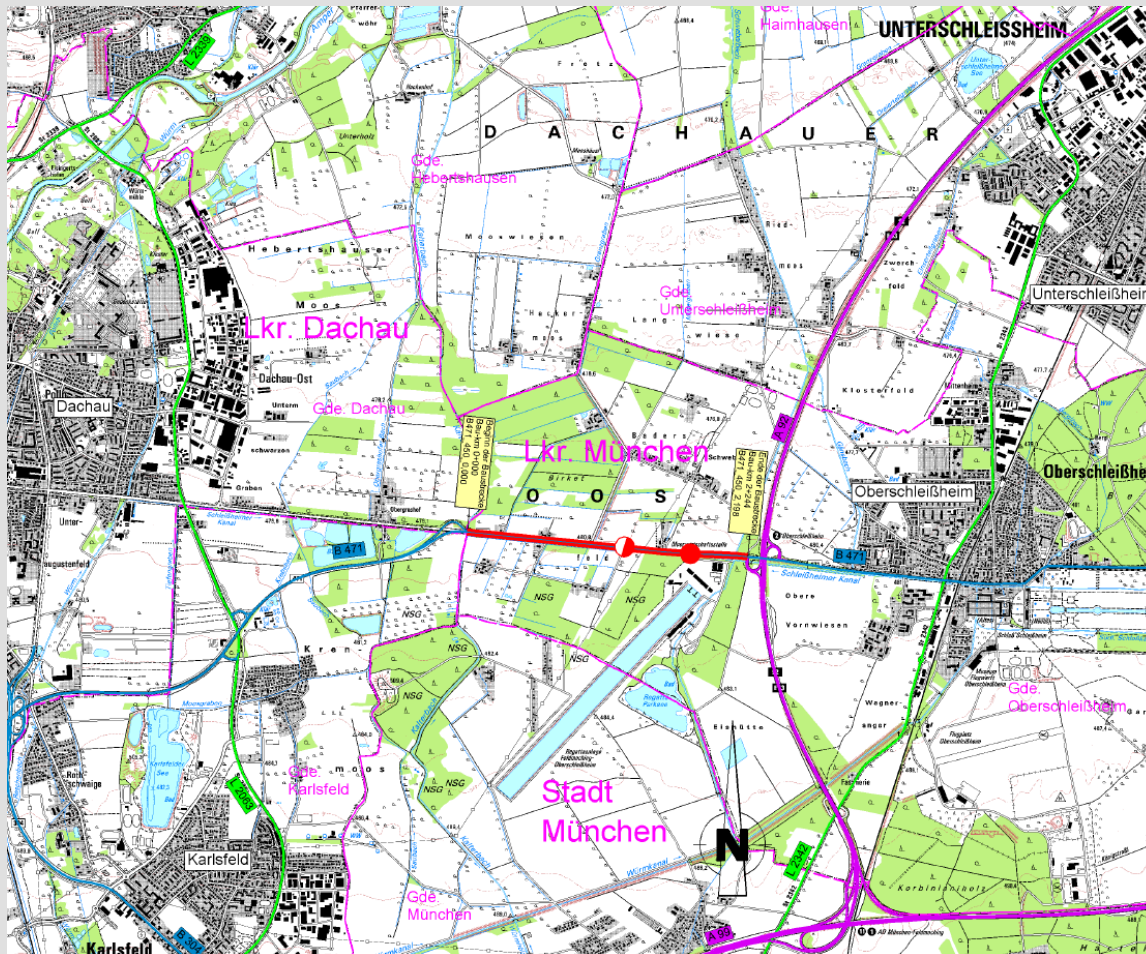
2 Projekte WB\* (109,4 Mio. €)

2 Projekte WB (34,3 Mio. €)



# Projekte des Bedarfsplans für Bundesfernstraßen

## 4-streifiger Ausbau B471 von Landkreis Dachau bis AS Oberschleißheim (A92)



Projektdaten:

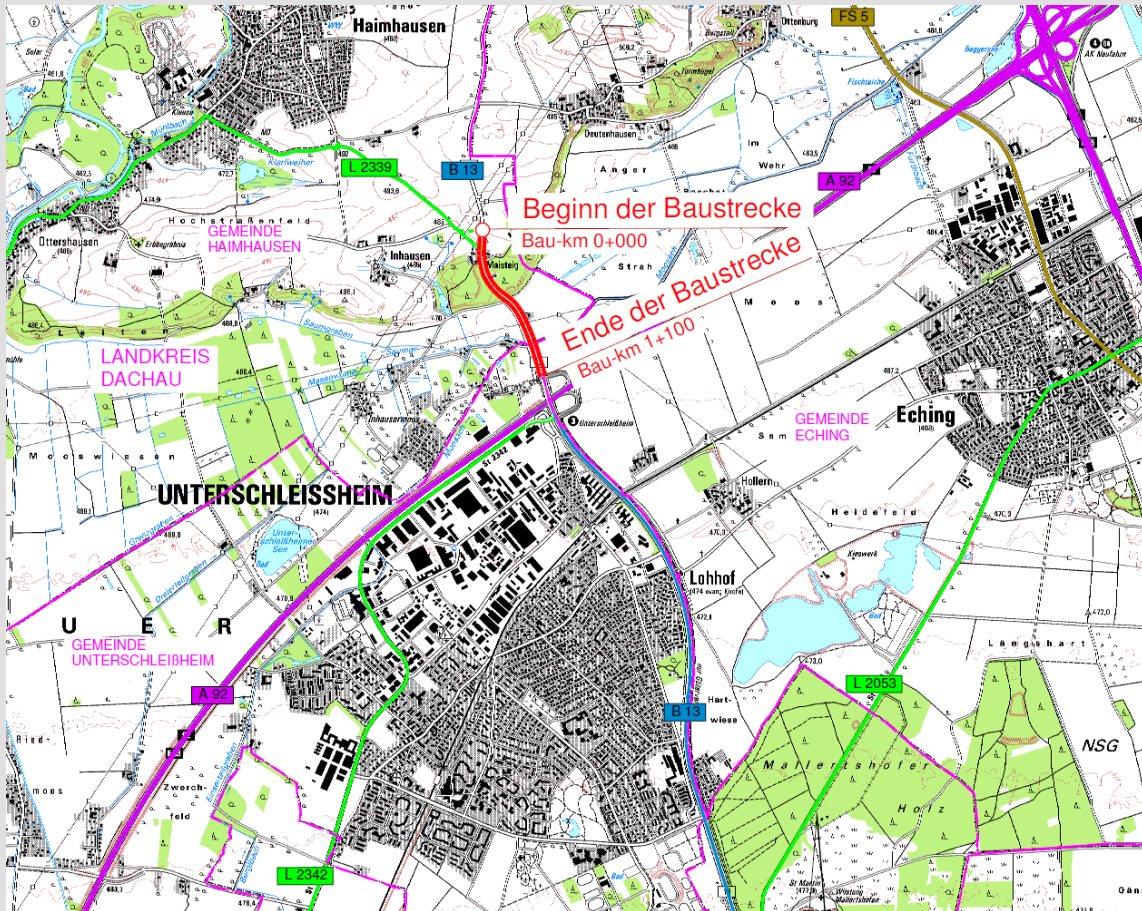
Baulänge: 2,2 km

Geschätzte Kosten: 9,9 Mio. €

Vordringlicher Bedarf

# Projekte des Bedarfsplans für Bundesfernstraßen

4-streifiger Ausbau B13 von AS Unterschleißheim (A92) bis St 2339 (Maisteig)

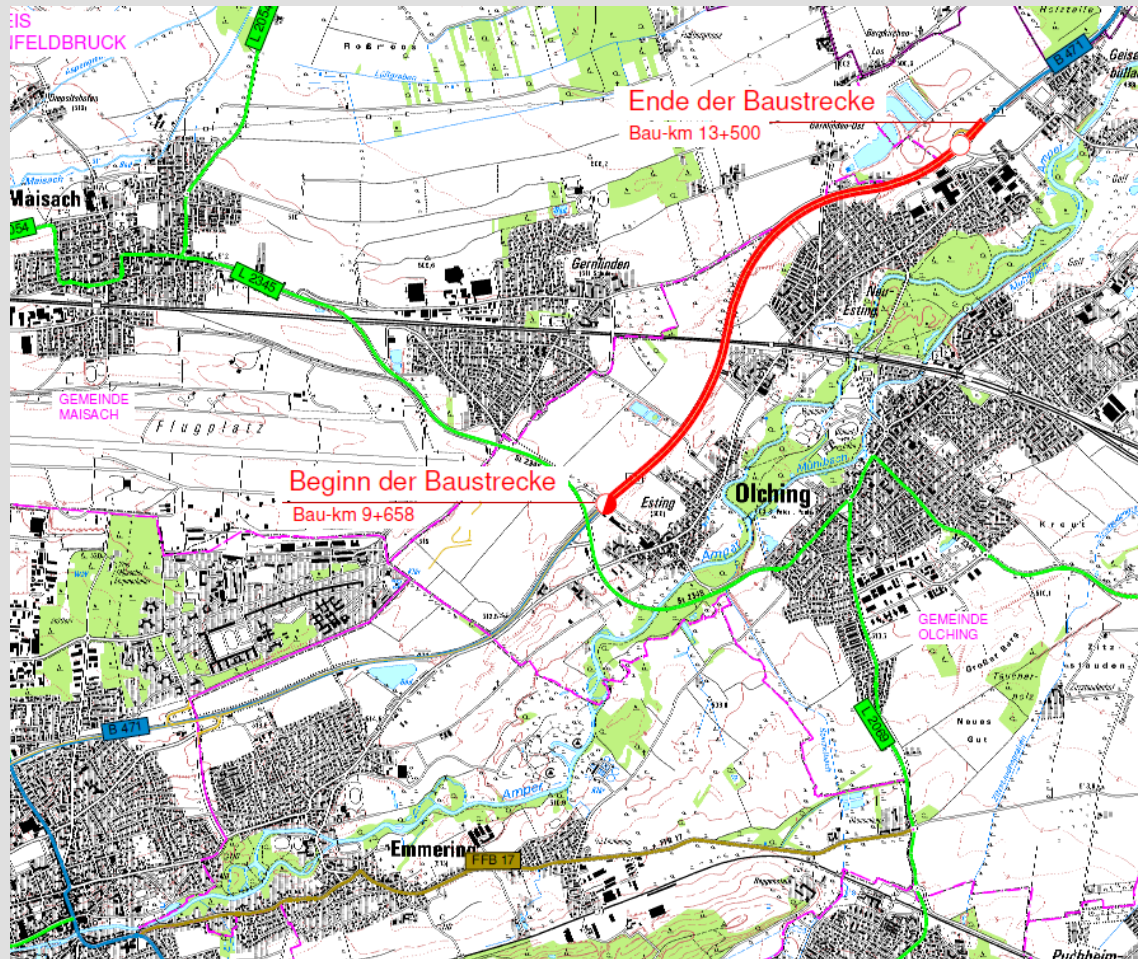


Projektdaten:

Baulänge: 1,1 km  
Geschätzte Kosten: 5,6 Mio. €  
Vordringlicher Bedarf

# Projekte des Bedarfsplans für Bundesfernstraßen

## 4-streifiger Ausbau Esting – Geiselbullach B471



Projektdaten:

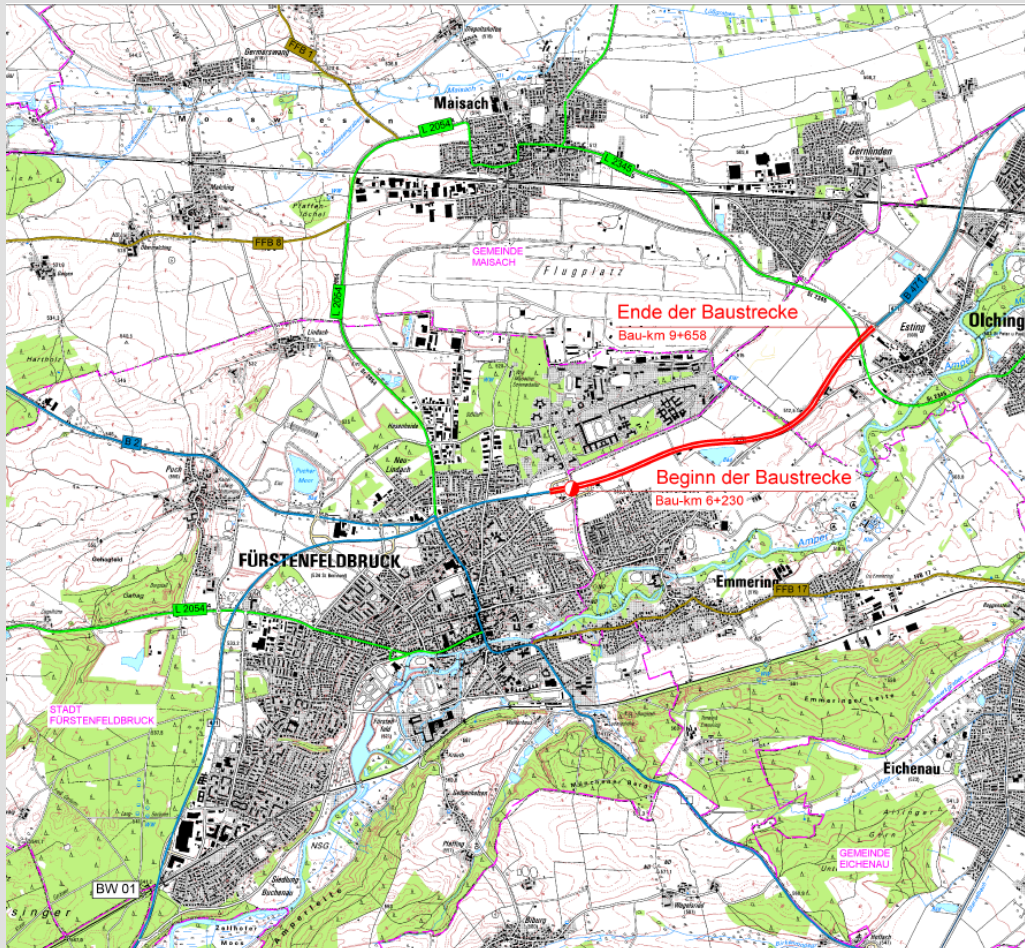
Baulänge: ca. 3,8 km

Geschätzte Kosten: 17,4 Mio. €

Vordringlicher Bedarf

# Projekte des Bedarfsplans für Bundesfernstraßen

## 4-streifiger Ausbau Fürstenfeldbruck Ost – Esting B471



Projektdatei:

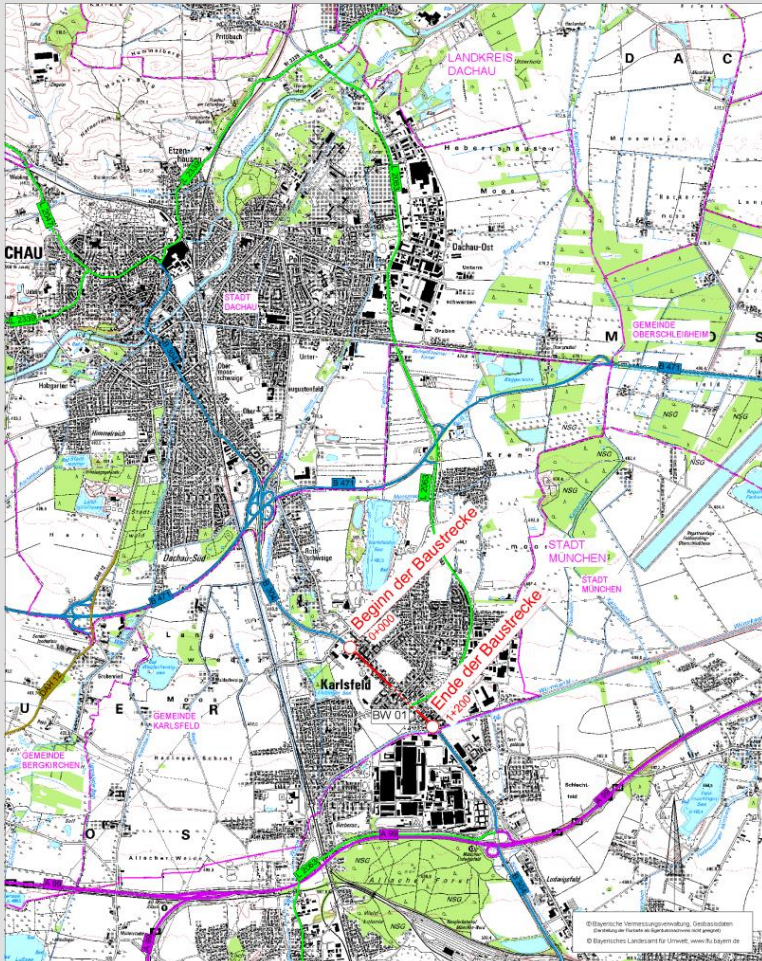
Baulänge: ca. 3,5 km

Geschätzte Kosten: 11,5 Mio. €

Vordringlicher Bedarf

# Projekte des Bedarfsplans für Bundesfernstraßen

## Entlastungstunnel Karlsfeld B304



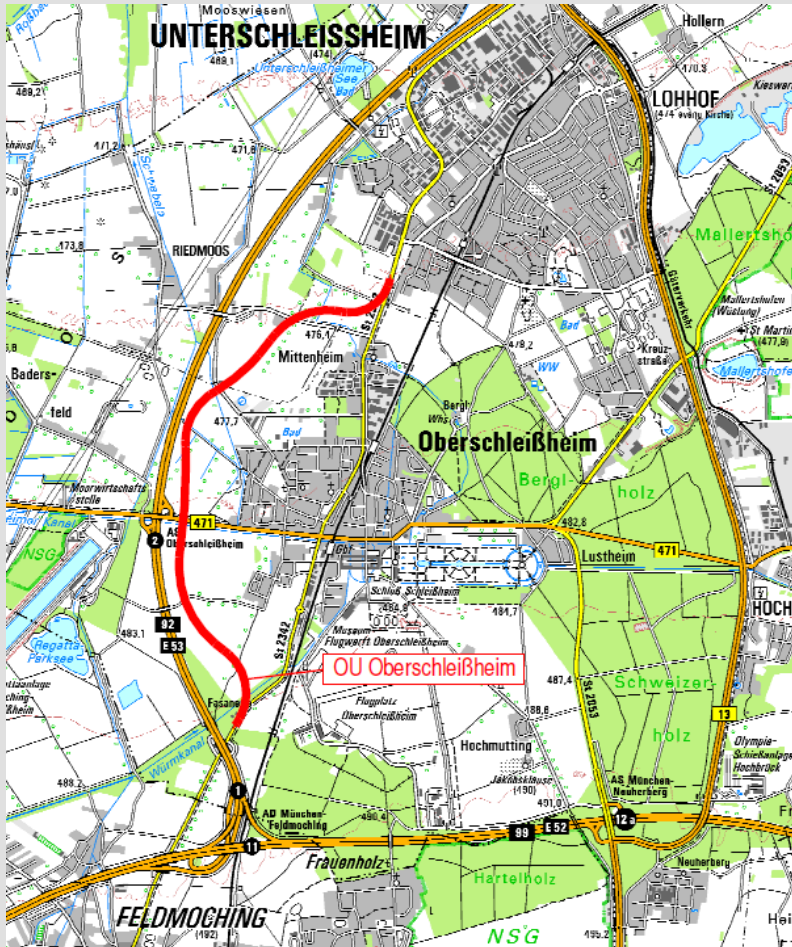
Projektdaten:

Baulänge: ca. 1,2 km  
Geschätzte Kosten: 81,9 Mio. €  
Weiterer Bedarf mit Planungsrecht



# Projekte des 7. Ausbauplans Staatsstraßen

## Ortsumfahrung Oberschleißheim St 2342



Projektdatei:

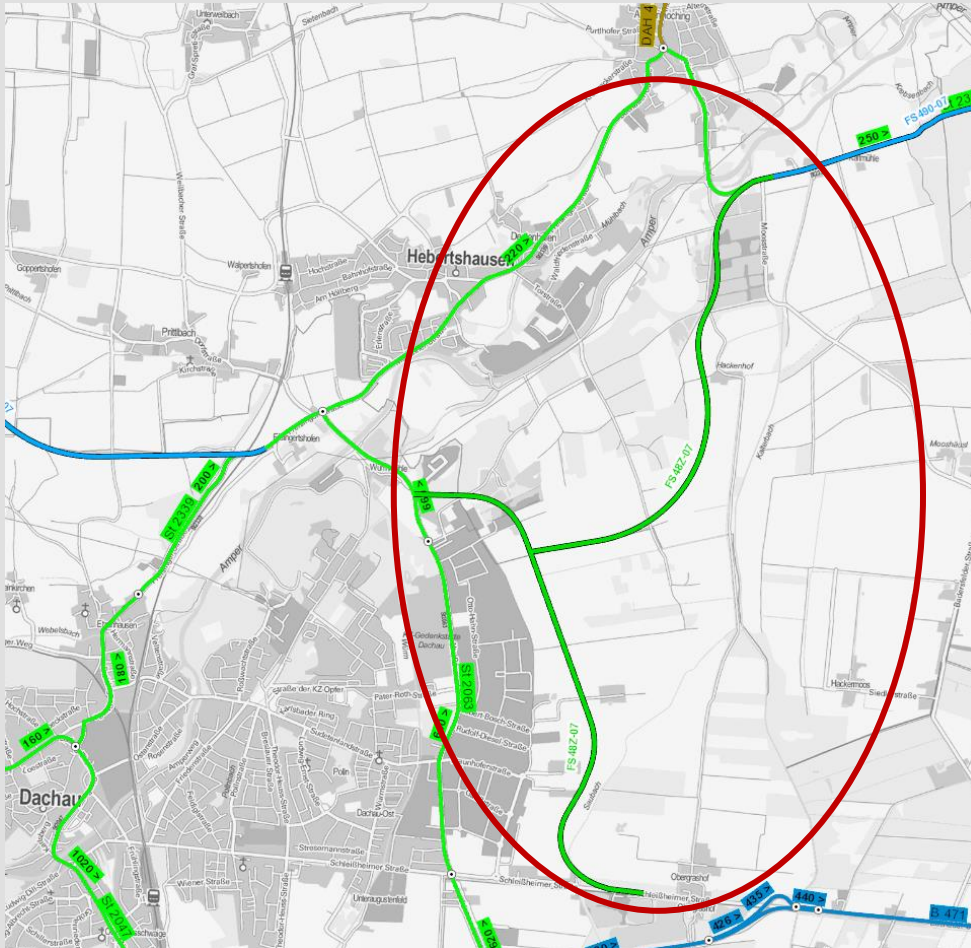
Baulänge: ca. 4,9 km

Geschätzte Kosten: 20,0 Mio. €

Dringlichkeit: 1

# Projekte des 7. Ausbauplans Staatsstraßen

## Ortsumfahrung östlich Dachau / Hebertshausen St 2063



Projektdaten:

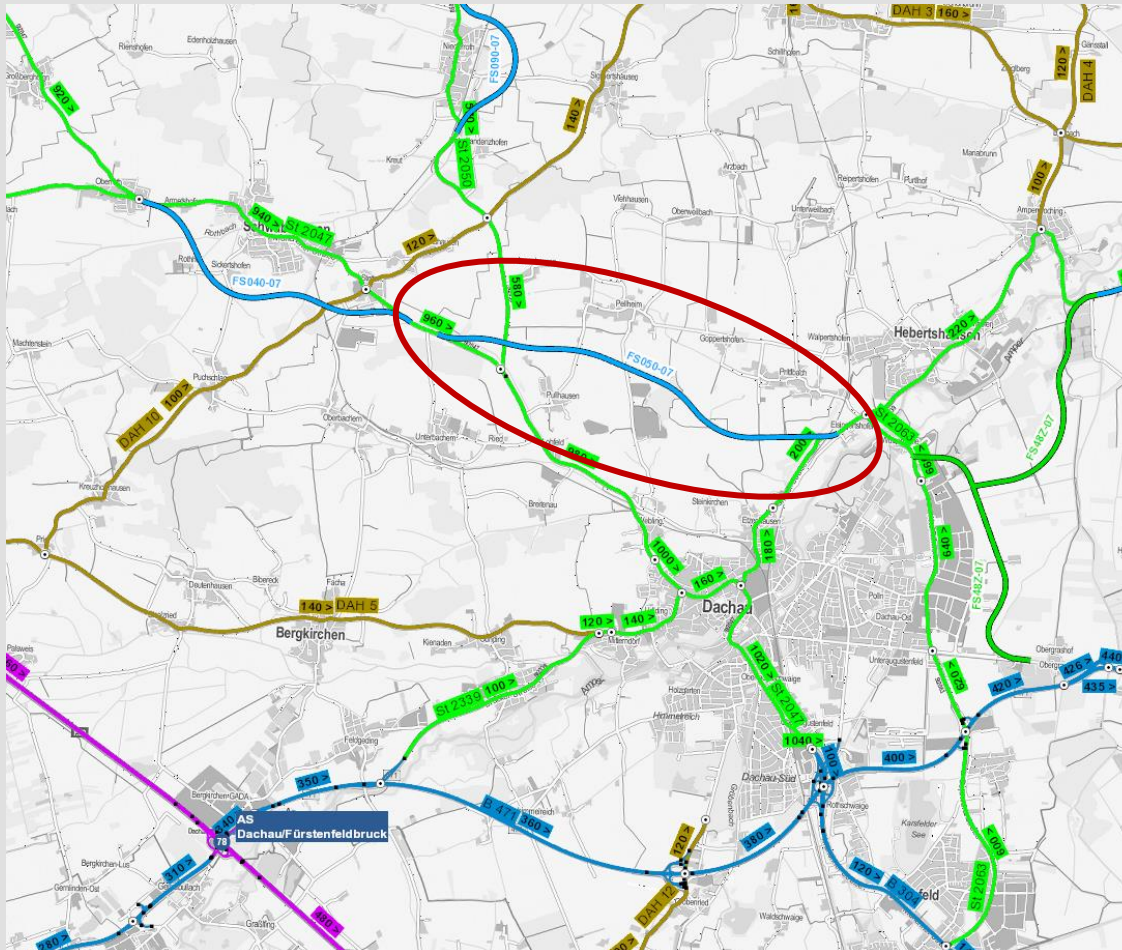
Baulänge: 7,0 km

Geschätzte Kosten: 14,9 Mio. €

Dringlichkeit: 1R → 2021 - 2025

# Projekte des 7. Ausbauplans Staatsstraßen

## Ortsumfahrung nördlich Dachau St 2047



Projektdate:

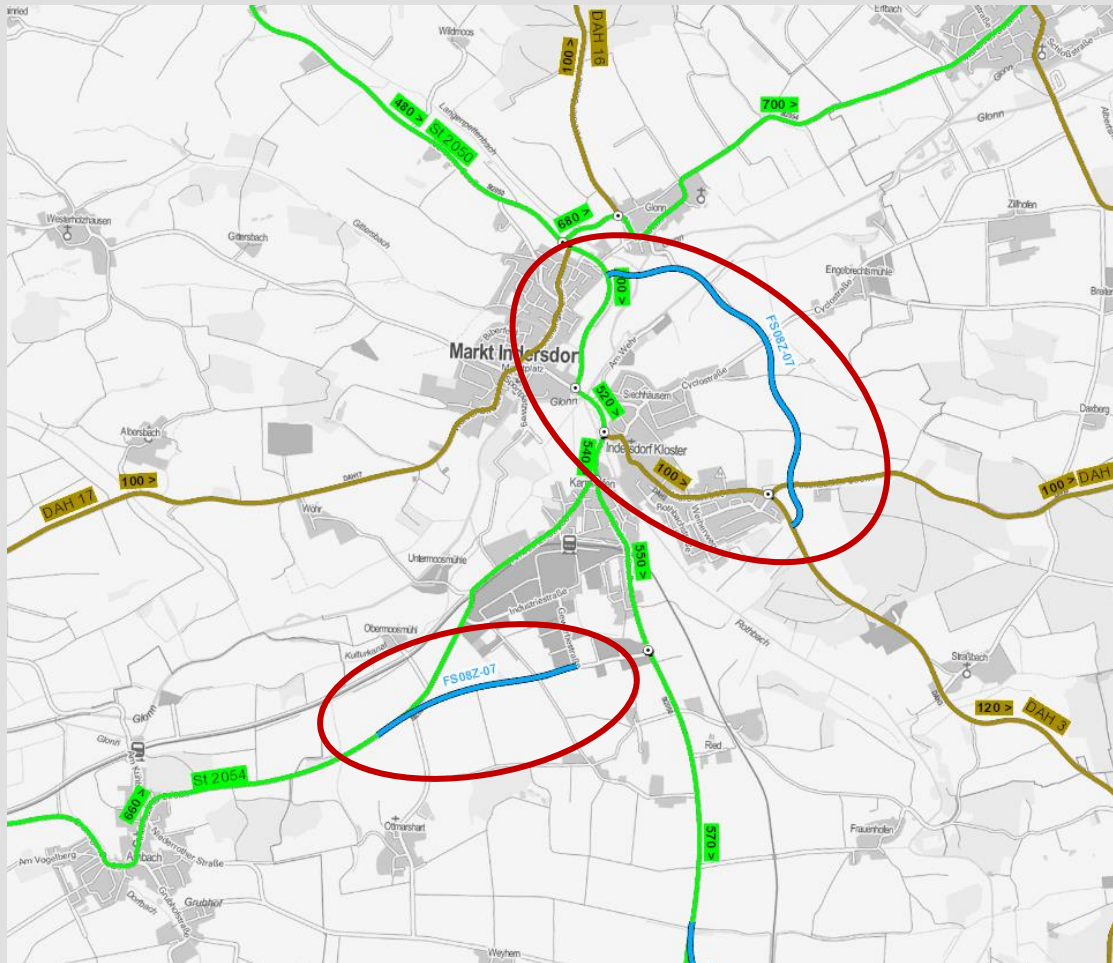
Baulänge: 5,4 km

Geschätzte Kosten: 12,5 Mio. €

Dringlichkeit: 2 → nach 2025

# Projekte des 7. Ausbauplans Staatsstraßen

## Ortsumfahrung Kloster Indersdorf / Karpfhofen St 2050



Projektdaten:

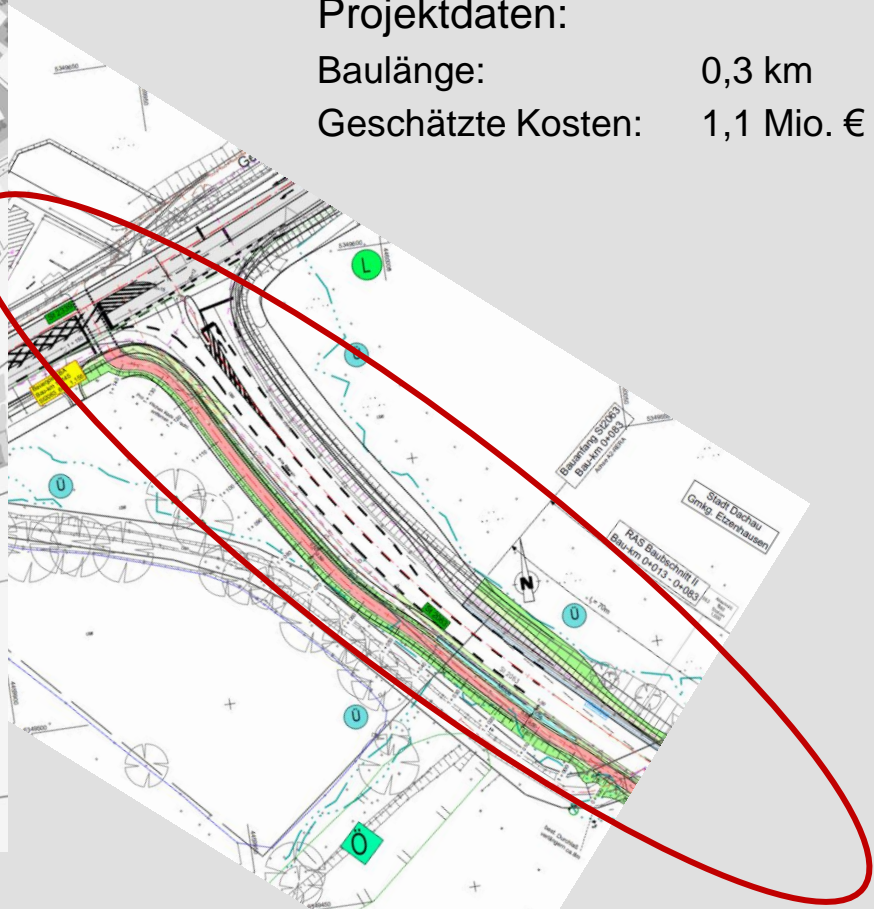
Baulänge: 3,4 km

Geschätzte Kosten: 5,5 Mio. €

Dringlichkeit: 2 → nach 2025

# Weitere Projekte außerhalb Bedarfs- / Ausbauplan

## Geh- und Radweg nördlich Dachau St 2063 – St 2339



Projektdatei:

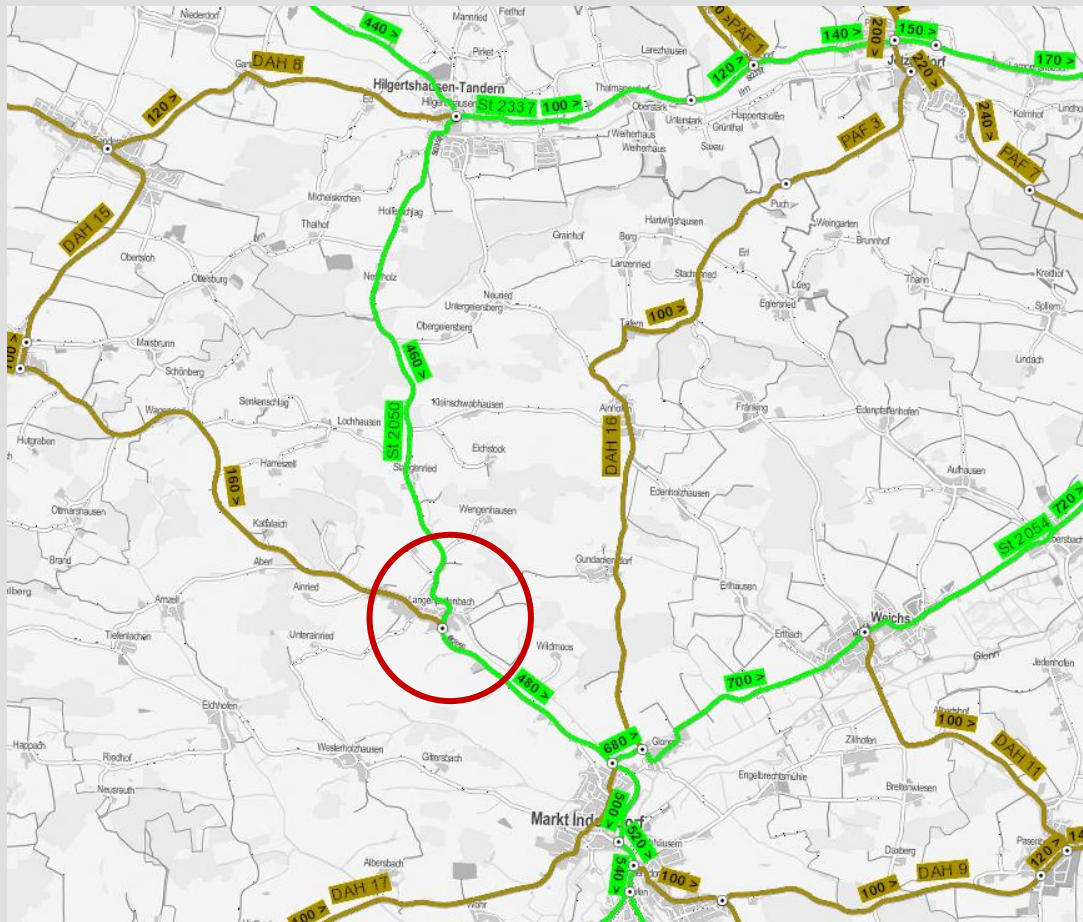
Baulänge: 0,3 km

Geschätzte Kosten: 1,1 Mio. €



# Weitere Projekte außerhalb Bedarfs- / Ausbauplan

## Ausbau OD Langenpettenbach St 2050



Projektdatei:

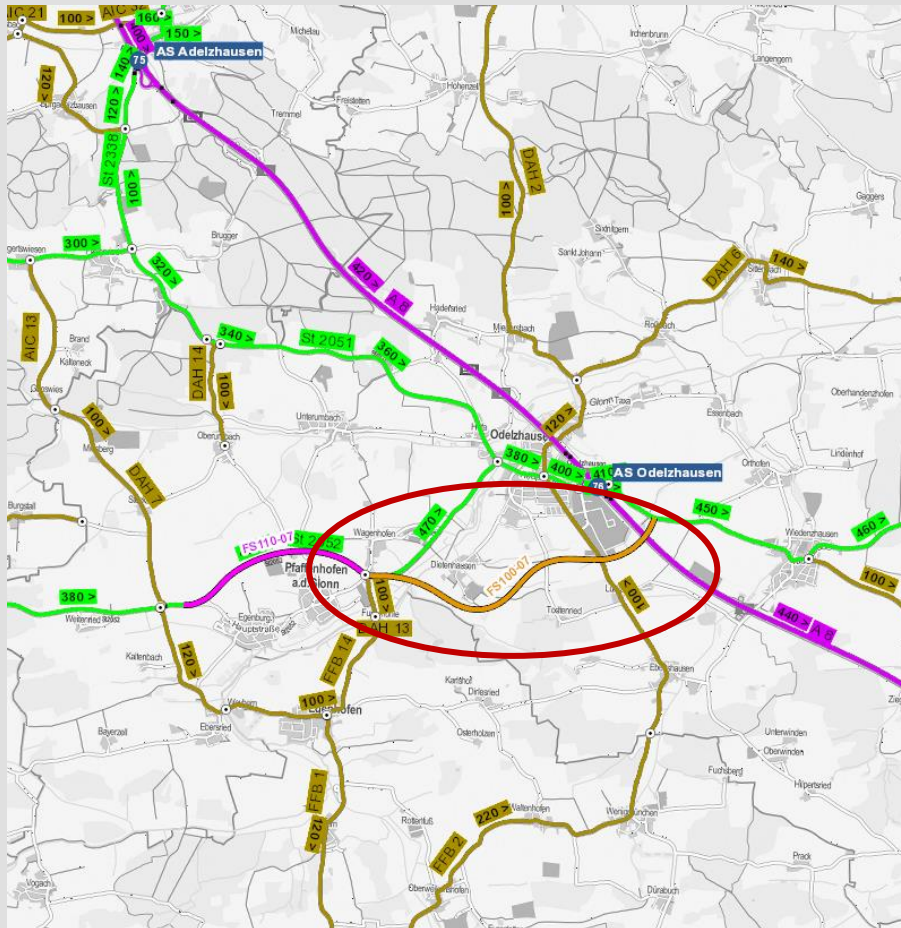
Baulänge: 0,6 km

Geschätzte Kosten: 1,7 Mio. €



# Weitere Projekte außerhalb Bedarfs- / Ausbauplan

OU Odelzhausen St 2051 (Nordumfahrung in kommunaler Sonderbaulast)

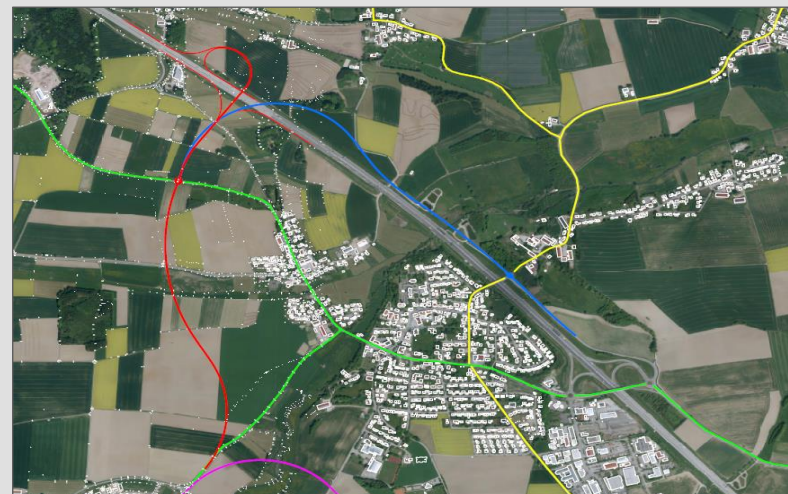


Projektdate:

Baulänge: 3,9 km

Geschätzte Kosten: 8,3 Mio. €

Dringlichkeit: ohne





# Optimierung des Verkehrsflusses auf der B 471

Studie:

**Infrastruktur geschickter nutzen –**

**Optimierung des Verkehrsflusses auf der B 471  
zwischen Dachau-Ost und Ismaning**

Studie der **Universität der Bundeswehr München**

im Auftrag der **BMW AG**

und des **Staatlichen Bauamtes Freising**





# Optimierung des Verkehrsflusses auf der B 471

## Situation:

- ▶ Ost-West-Verbindung, u.a. der Orte Ismaning, Garching, Oberschleißheim und Dachau
- ▶ Kontinuierliche Zunahme der Verkehrsnachfrage
- ▶ Hohe Verkehrsbelastung und häufige Staus (mit Rückstauungen auf A92 im Bereich der Anschlussstelle Oberschleißheim)



# Optimierung des Verkehrsflusses auf der B 471

## Projektziel:

Entwicklung wirtschaftlicher und kurzfristig umsetzbarer Maßnahmen zur optimierten Ausnutzung der vorhandenen Kapazität mittels einer Realdaten-basierten, mikroskopischen Verkehrssimulation.