

# MIV-Konzept für den Landkreis Dachau

Bürgerdialog

29.11.2018



# Inhalt

---

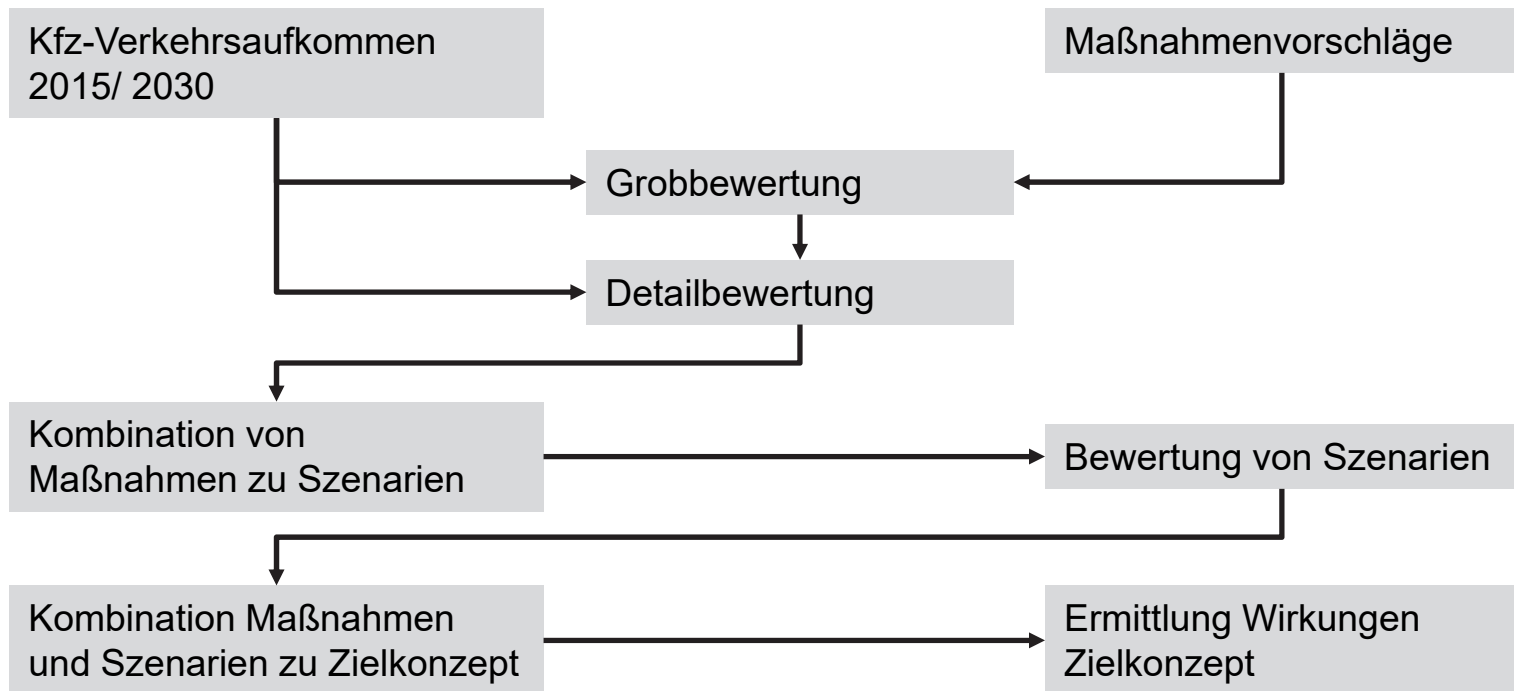
- 1 Aufgabenstellung und Ablauf
- 2 Datengrundlagen Kfz-Verkehr
- 3 Grobbewertung von Maßnahmen
- 4 Prognosehorizont 2030
- 5 Detailprüfungen
- 6 Ausblick

# 1 Aufgabenstellung und Ablauf

## Ziele

- Bewertung von Infrastrukturmaßnahmen im MIV-Netz
- Entwicklung eines Zielkonzepts für den MIV

## Ablauf



## 2 Datengrundlagen Kfz-Verkehr

### Straßenverkehrszählungen und Befragungen

- Landesweite Straßenverkehrszählung 2015
- Weitere Zählungen und Befragungen im Auftrag von Landkreis und Gemeinden

### Weitere Datenquellen

- Pendlerstatistik
- MVV-Datenbasis
- Mobilität in Deutschland 2008

### Kfz-Verkehr

### Landesverkehrsmodell Bayern

- Verkehrsbeziehungen 2015 und Prognose 2030

### Mobilfunkdaten

- Auswertung der realen Ortsveränderungen von Mobiltelefonen (März 2017)

# 3 Grobbewertung von Maßnahmen



# 3 Grobbewertung von Maßnahmen

## Auswahlkriterien

**Sachliche Eignung für ganz Südbayern umfassendes Verkehrsmodell**



Veränderungen der Verkehrsbelastung zu erwarten



Auswirkungen hinreichend großräumig



Maßnahmen hinreichend definiert

**Untersuchungsbedarf**



Noch nicht hinreichend untersucht



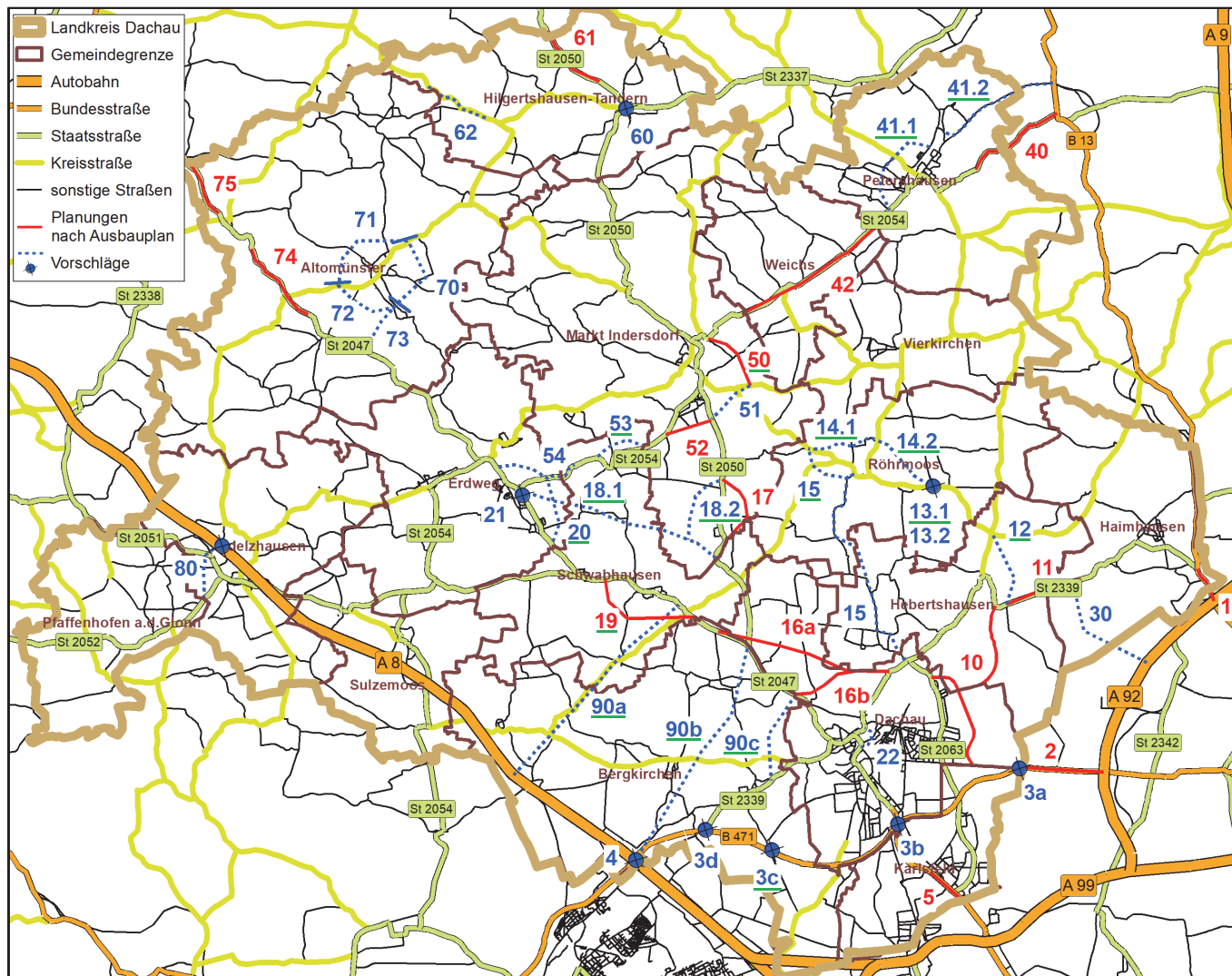
Hinreichender Bedarf / Nutzen möglich

**Machbarkeit (noch) nicht negativ eingeschätzt**



Einschätzung kann sich im Zuge vertiefter Planung noch ändern

# 3 Grobbewertung von Maßnahmen



# 4 Prognosehorizont 2030

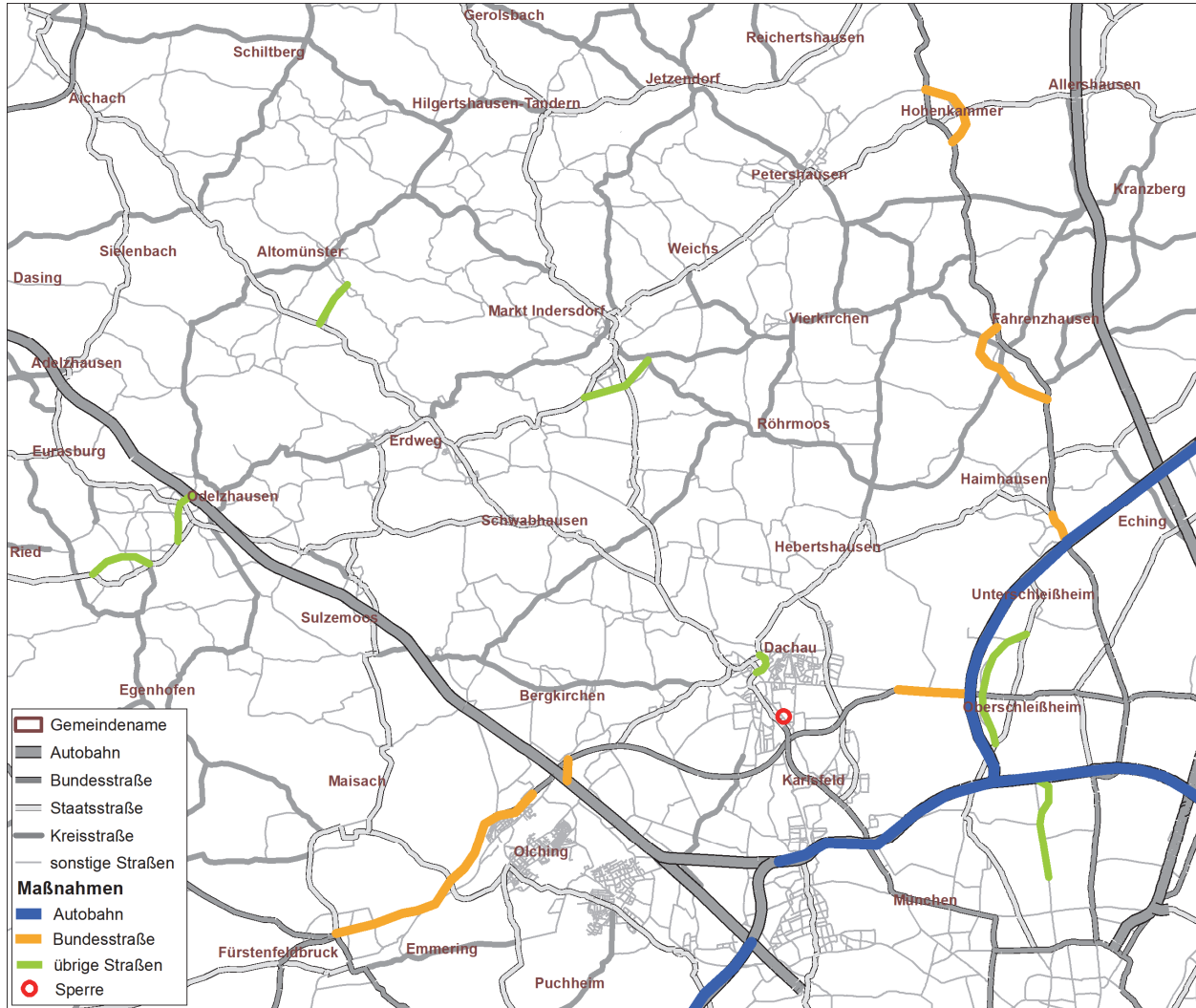
## 4.1 Grundlagen und Ziel





# 4 Prognosehorizont 2030

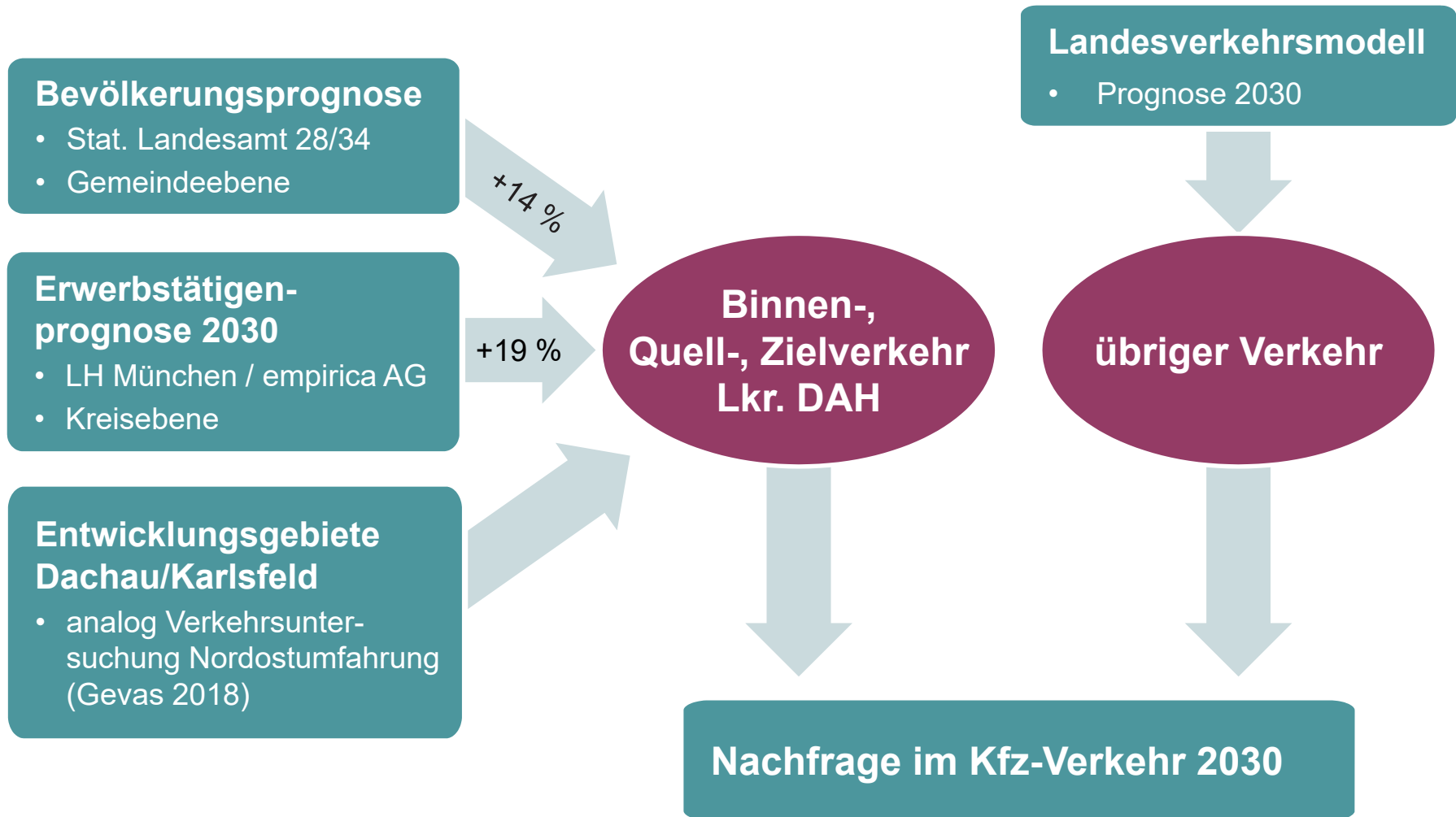
## 4.2 Bezugsfall-Maßnahmen



Abstimmungsstand  
mit Autobahndirektion  
Südbayern und  
Staatlichem Bauamt  
Freising

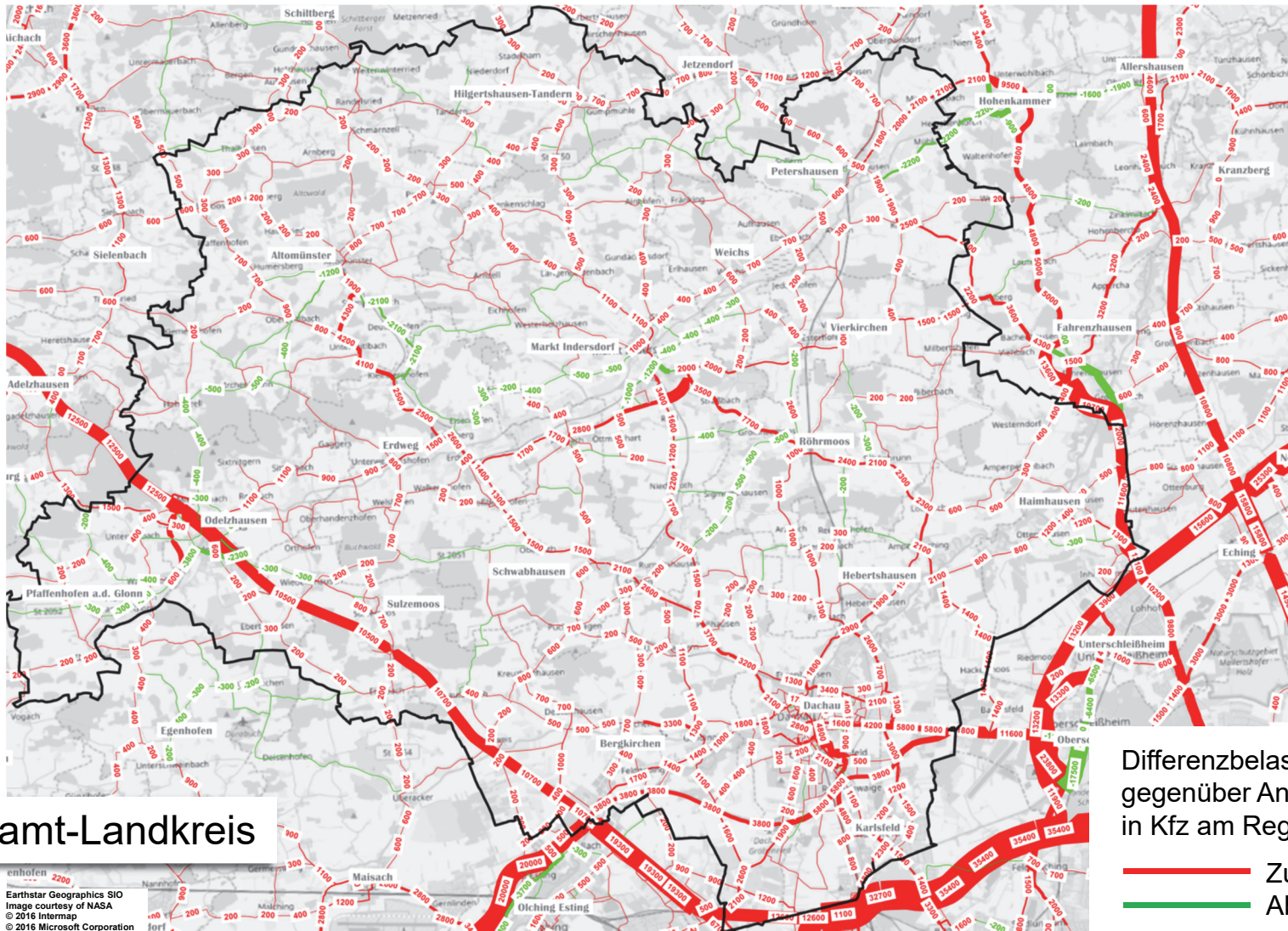
# 4 Prognosehorizont 2030

## 4.3 Verkehrsnachfrage



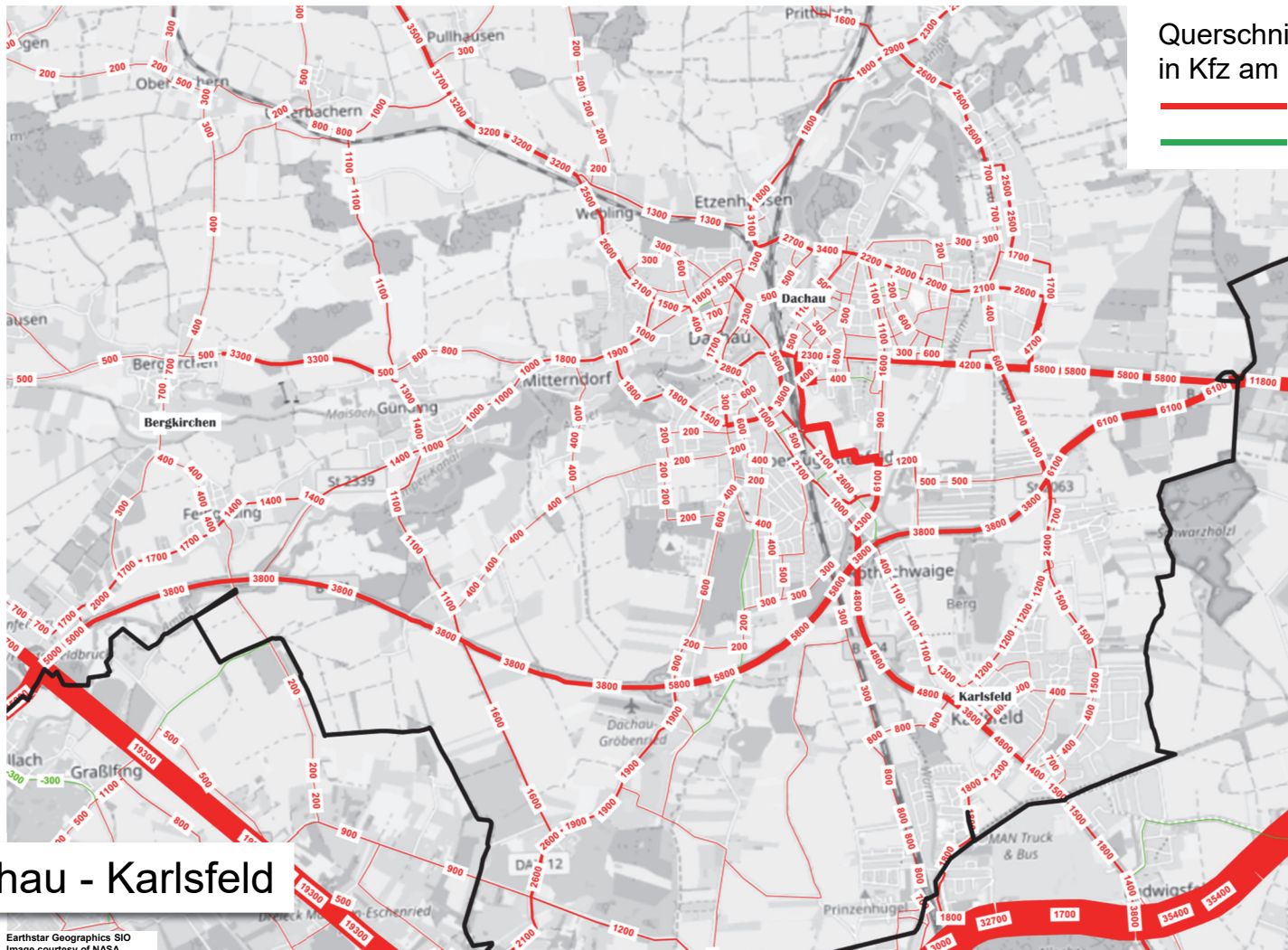
# 4 Prognosehorizont 2030

## 4.4 Belastungsänderung gegenüber 2015



# 4 Prognosehorizont 2030

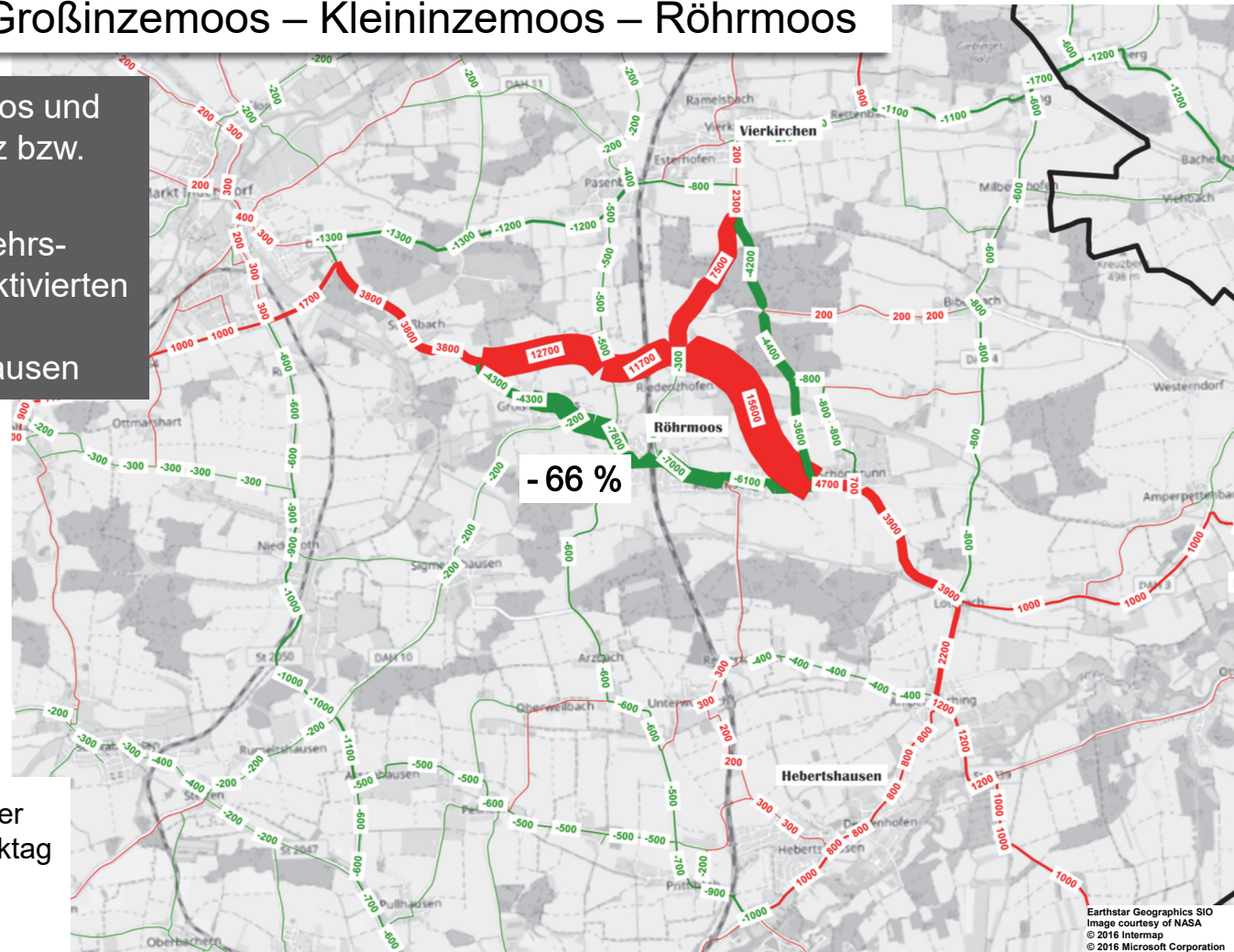
## 4.4 Belastungsänderung gegenüber 2015



# 5 Detailprüfungen (Beispiele)

## #14.2 Neubau OU Großinzemoos – Kleininzemoos – Röhrmoos

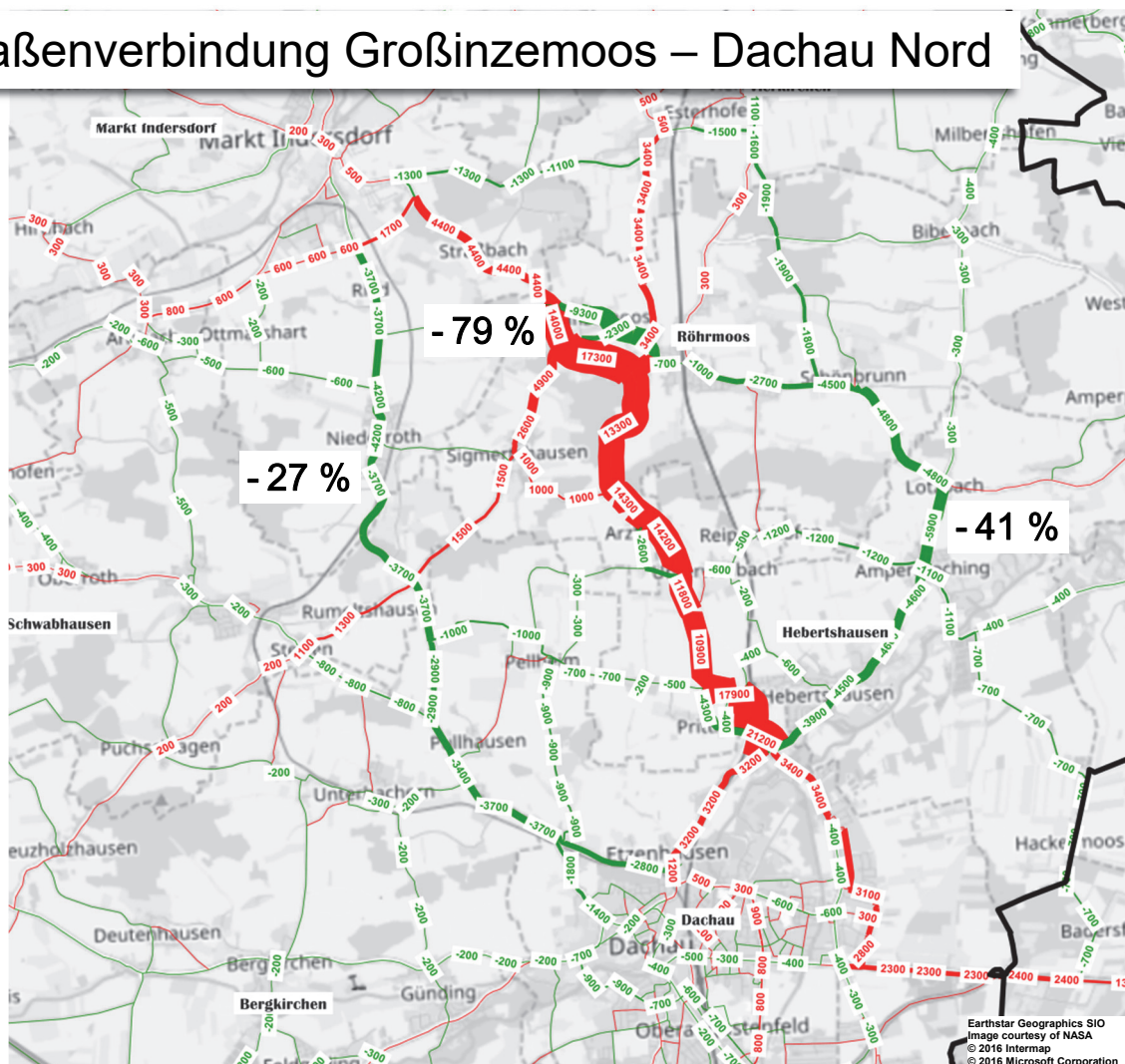
- Entlastung Großinzemoos und Röhrmoos um 7.800 Kfz bzw. 6.100 Kfz
- Geringe regionale Verkehrsverlagerungen zur attraktivierten Achse über Röhrmoos - Ampermoching/ Haimhausen



# 5 Detailprüfungen (Beispiele)

## #15 Neue leistungsfähige Straßenverbindung Großinzemoos – Dachau Nord

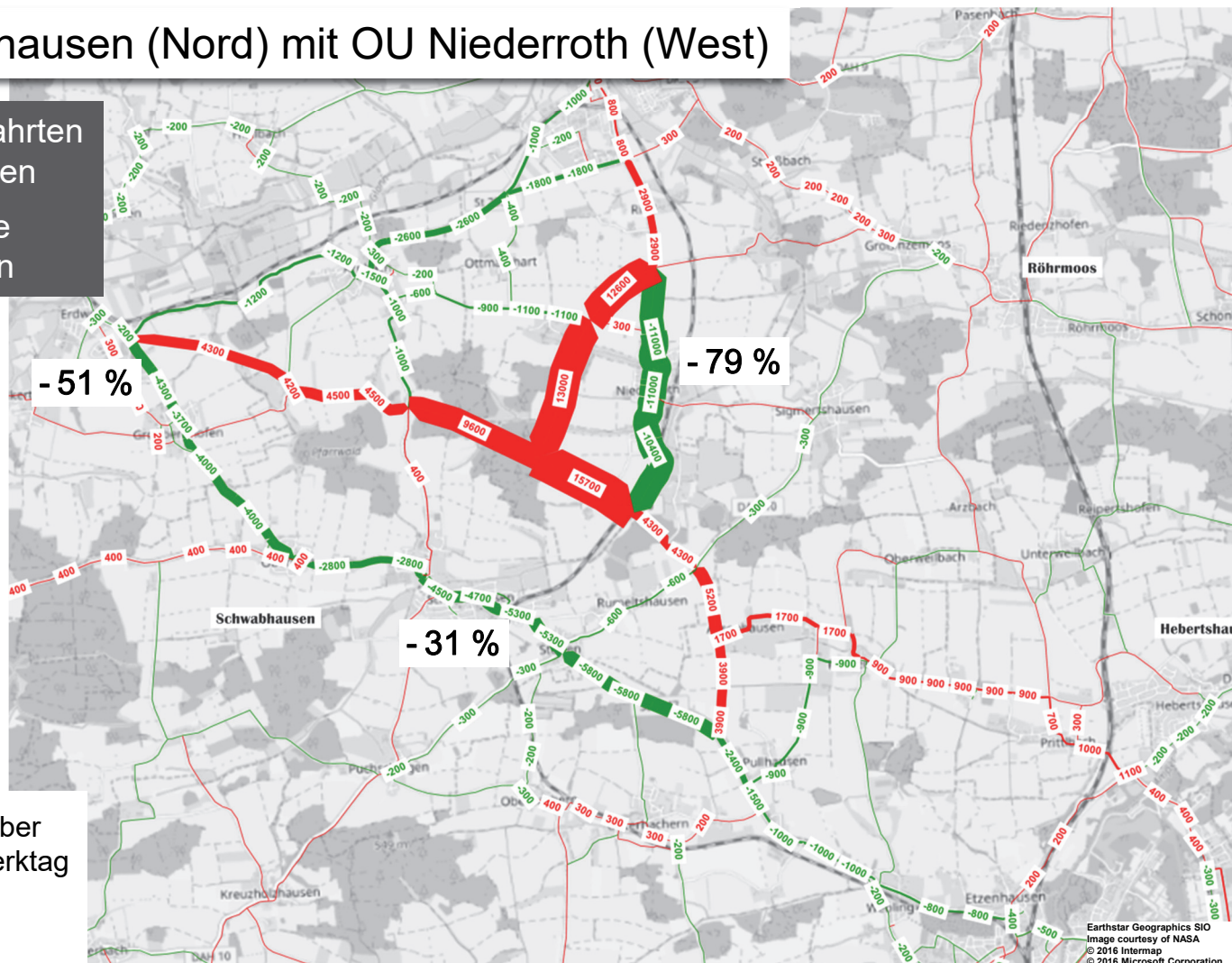
- Neuer leistungsfähiger Nord-Süd-Korridor entlastet parallele Korridore
- Reduktion Kfz-Fahrleistungen/ Emissionen durch Streckenverkürzung
- Umfahrung Großinzemoos



# 5 Detailprüfungen (Beispiele)

## #18.2 OU Schwabhausen (Nord) mit OU Niederroth (West)

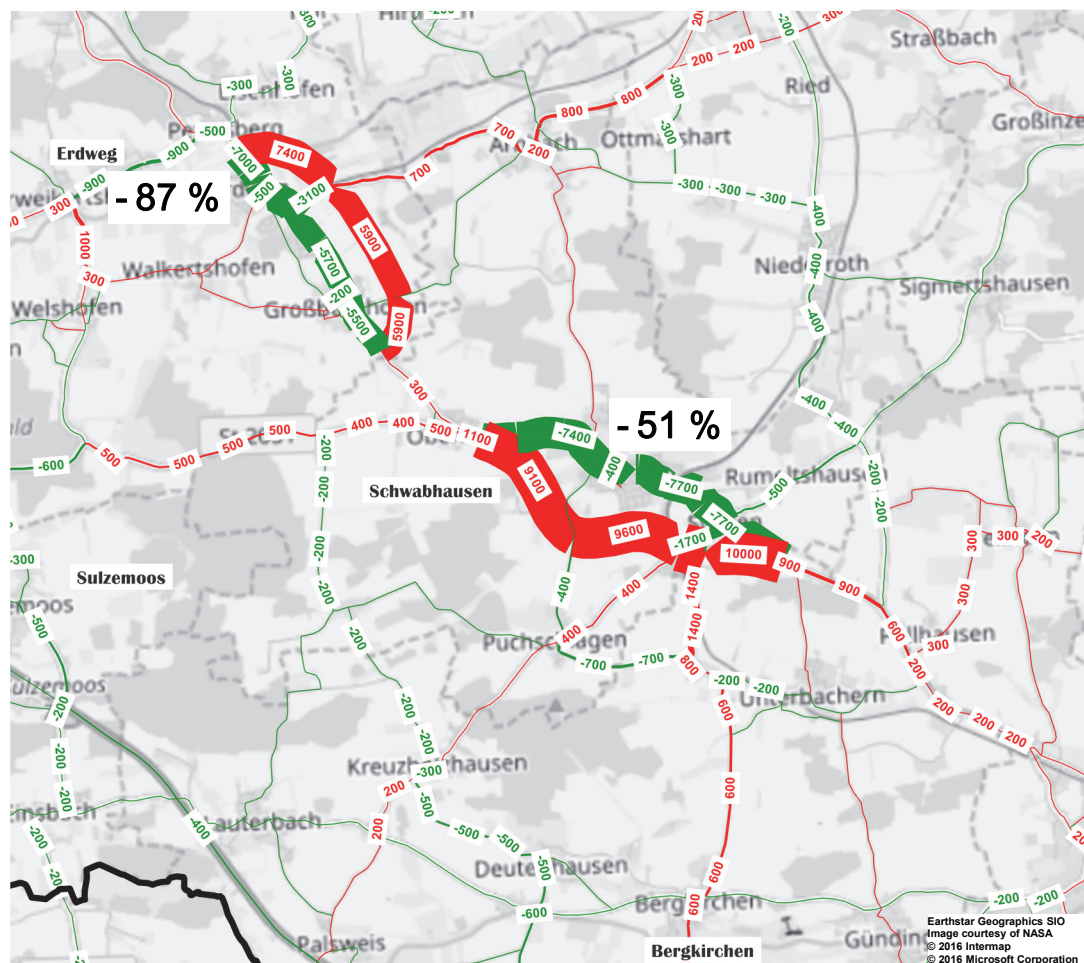
- Entlastung Ortsdurchfahrten in den umfahrenen Orten
- kaum weitere regionale Verlagerungswirkungen



# 5 Detailprüfungen (Beispiele)

## #20 OU Erdweg als Ergänzung zu #19 OU Schwabhausen

- Entlastung Ortsdurchfahrten in den umfahrenen Orten
- kaum regionale Verlagerungswirkungen



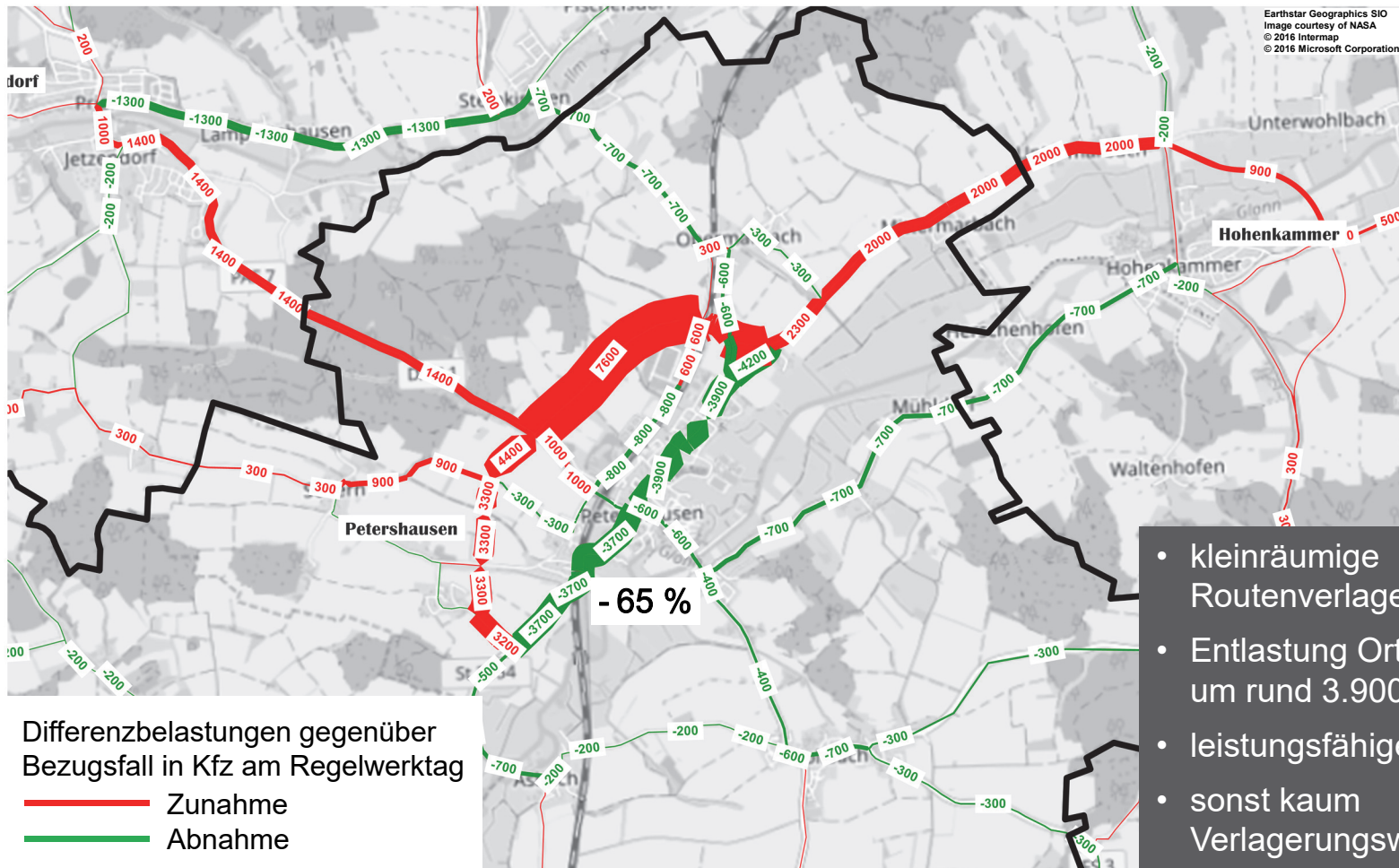
Differenzbelastungen gegenüber Bezugsfall in Kfz am Regelwerktag

- Zunahme
- Abnahme



# 5 Detailprüfungen (Beispiele)

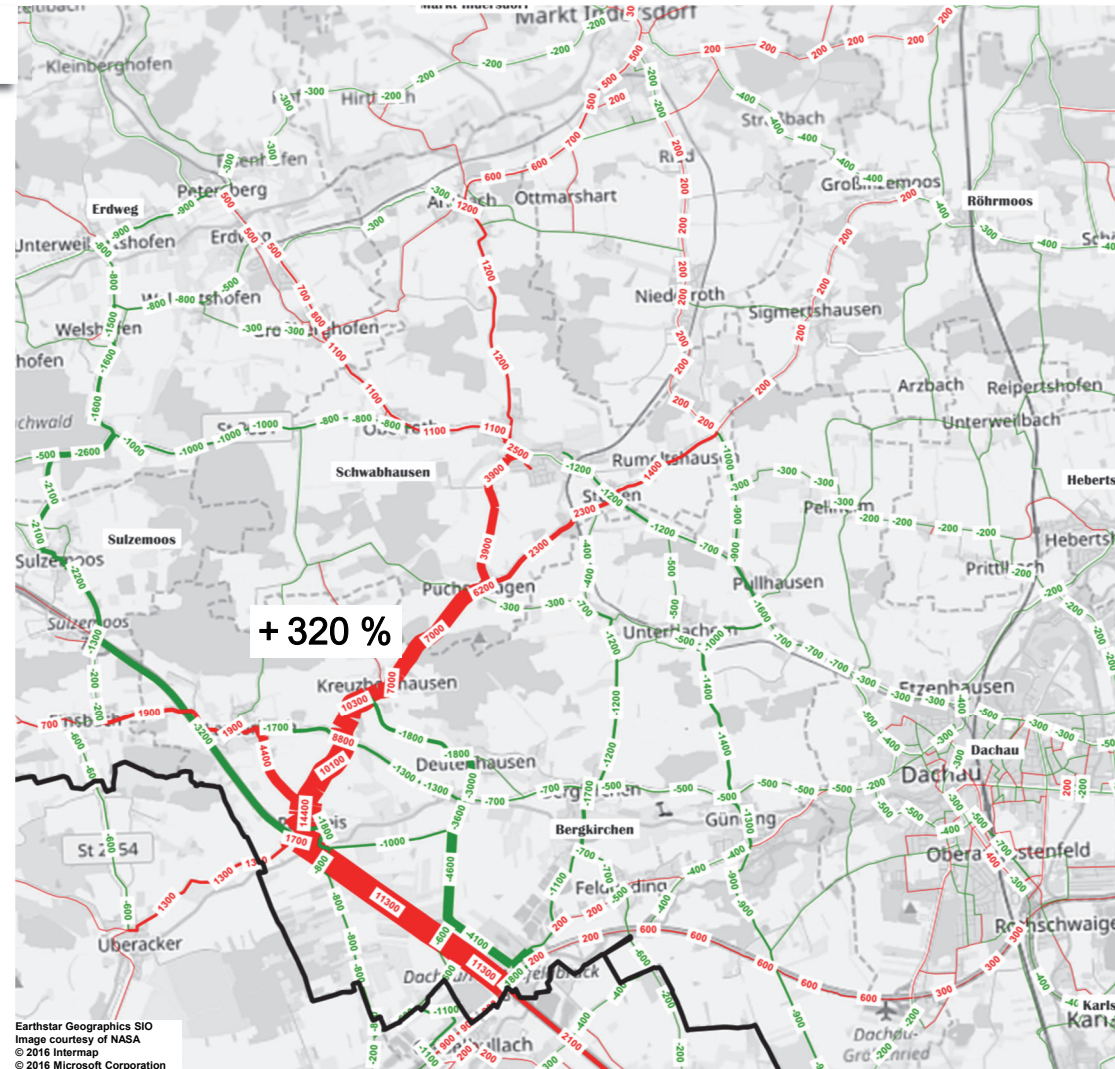
## #41.2 OU Petershausen Gesamtmaßnahme



# 5 Detailprüfungen (Beispiele)

## #90a OU Dachau West (West)

- Bündelung von Nord-Süd-Verkehren, auch von Gemeindestraßen, auf neue leistungsfähige Achse und A 8
- Entlastung Sulzemoos und Bergkirchen
- Belastung DAH 10 Kreuzholzhausen und Puchschlagen
- kaum Wirkungen in Dachau



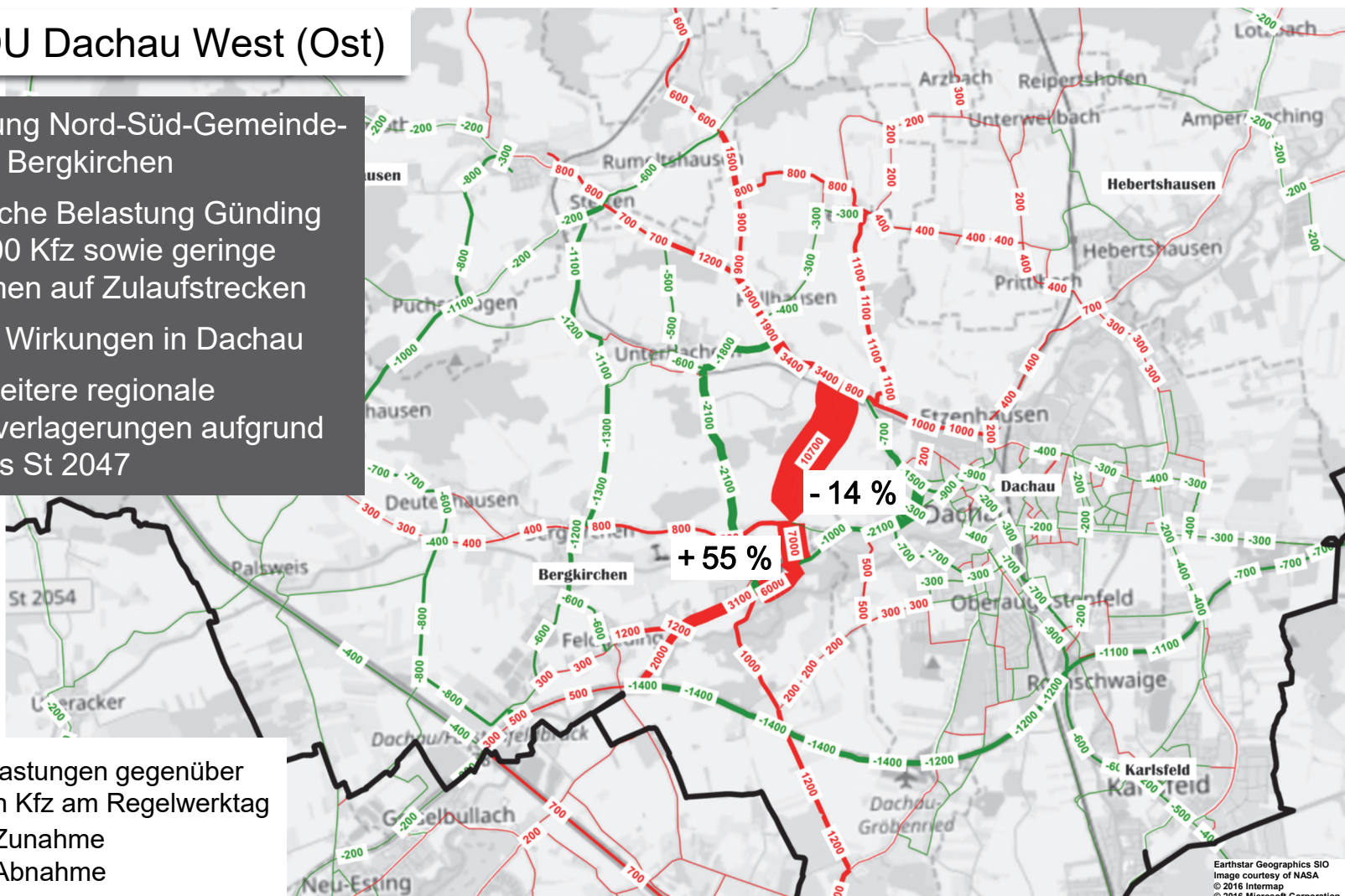
Differenzbelastungen gegenüber  
Bezugsfall in Kfz am Regelwerktag

- Zunahme
- Abnahme

# 5 Detailprüfungen (Beispiele)

## #90c OU Dachau West (Ost)

- Entlastung Nord-Süd-Gemeindestraßen Bergkirchen
- zusätzliche Belastung Günding mit 6.000 Kfz sowie geringe Zunahmen auf Zulaufstrecken
- geringe Wirkungen in Dachau
- kaum weitere regionale Routenverlagerungen aufgrund Engpass St 2047



# 6 Ausblick

## 6.1 Szenarienbetrachtung

### Szenario A, B...

- Ausgewählte Maßnahmen (gegenseitige Verstärkung)
- Nord-/Ostumfahrung Dachau / Südumfahrung Hebertshausen stets enthalten

### Wirkungen

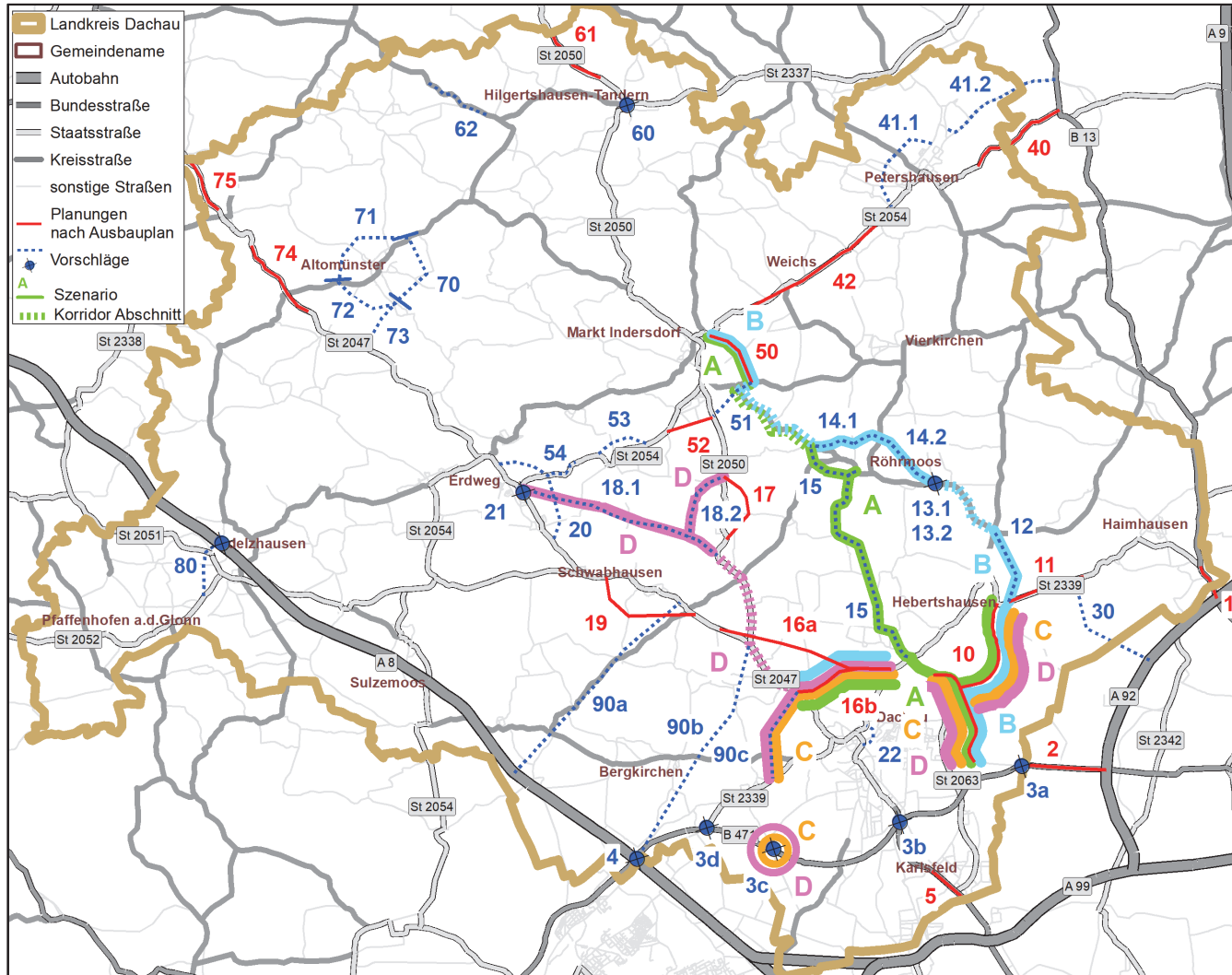
- Veränderungen der Kfz-Verkehrsstärken
- Hinweise auf sinnvolle Maßnahmeergänzungen/-einsparungen
- Hinweise auf Wechselwirkungen mit Alternativrouten/-maßnahmen

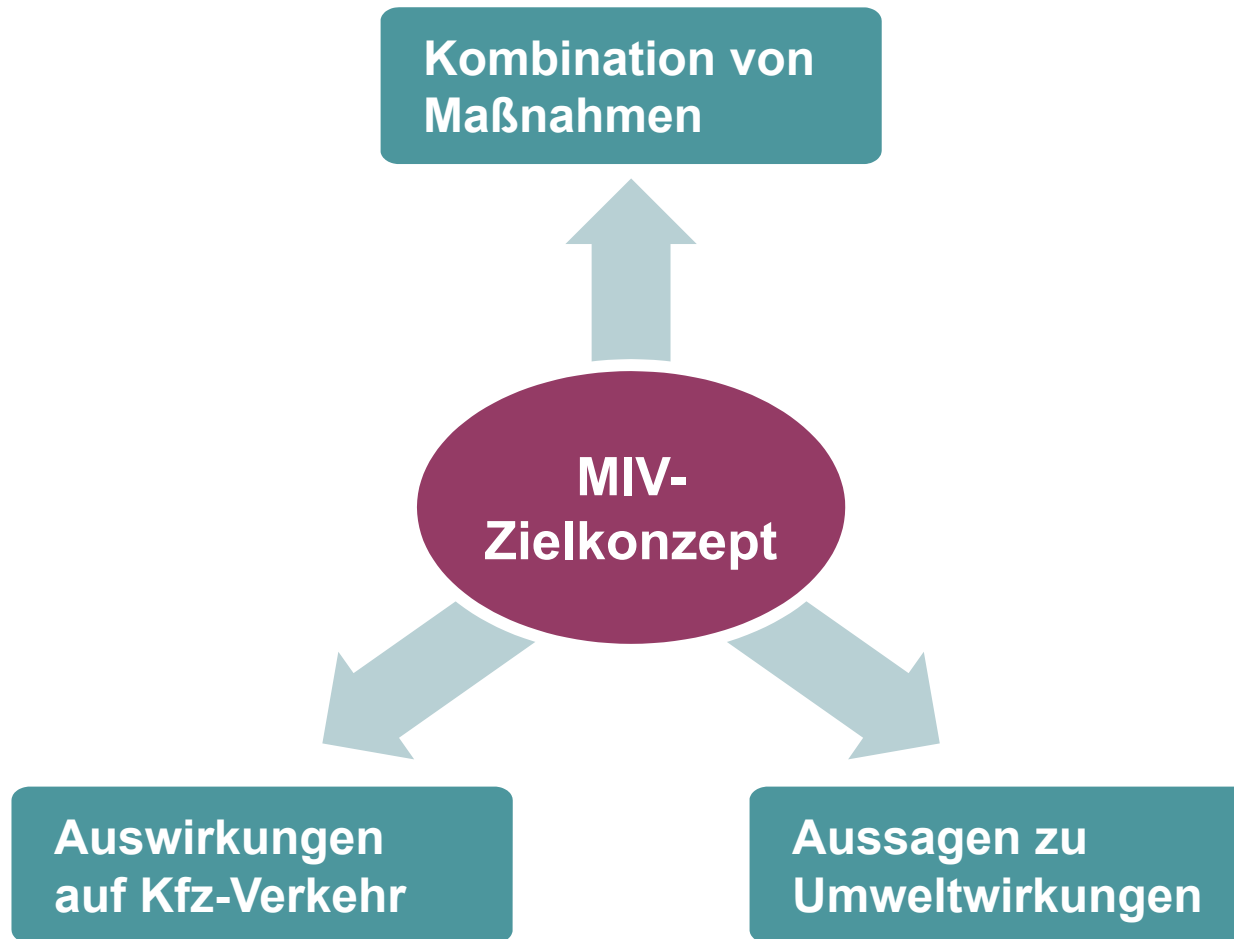
### Beurteilung

- Verkehrliche Effekte
- Umwelt (Luftreinhaltung, Klimaschutz, Lärmschutz)
- Streckenlängen Neu-/Ausbau

# 6 Ausblick

## 6.1 Szenarienbetrachtung







INTRAPLAN  
Consult GmbH

Mobilität  
verantwortlich gestalten

Dingolfinger Straße 2  
81673 München

Ansprechpartner:

Dr. Martin Arnold  
Dr.-Ing. Ulrich Rückert  
Martin Hedeler

T +49 (89) 45911 - 0  
[info@intraplan.de](mailto:info@intraplan.de)