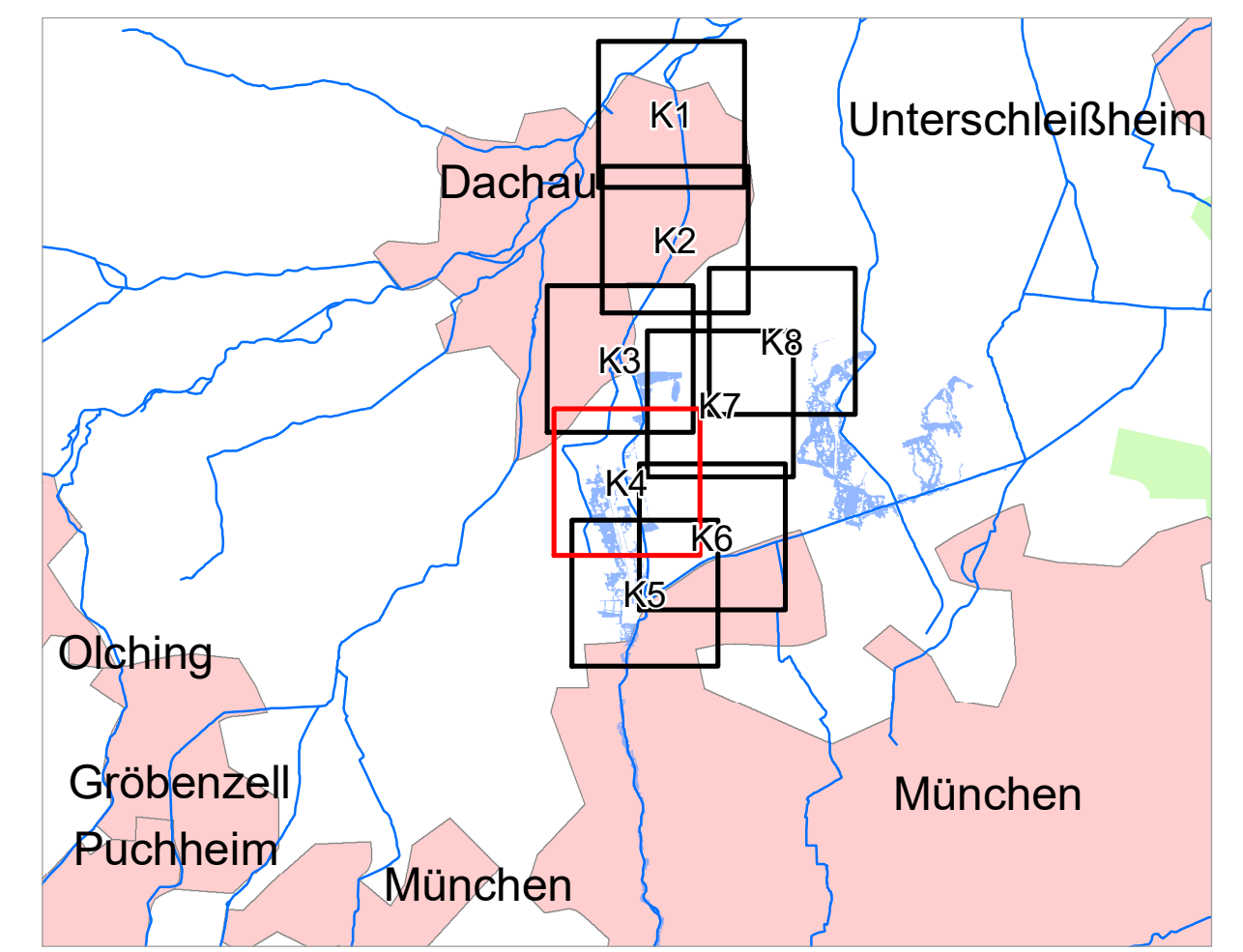


- ### Legende
- Gewässer
 - vorläufig gesichertes Überschwemmungsgebiet
 - ermitteltes Überschwemmungsgebiet
 - Gemeinde
 - Landkreis
 - Flusskilometerstein
 - 174,4 Wasserspiegel des ermittelten Überschwemmungsgebiets in m ü. NN
 - Flurstück
 - Gebäude
 - betroffenes Gebäude



0 50 100 200 m

Quellen:
 Geobasisdaten: © Landesamt für Vermessung und Geoinformation Bayern;
 Geofachdaten: Wasserwirtschaftsamt München

Vorhaben: Gew I, Würm Fluss-km 0 - 9,5 und Würmkanal Fluss-km 4,2 - 5,5 vorläufige Sicherung des Überschwemmungsgebiets	Anlage:
Vorhabensträger: Landratsamt Münchengebiet Dachau, Hebertshausen; Karlsfeld	Plan-Nr.: K4
Maßstab: 1 : 2 500	Detaillkarte
Ausgabe vom: 01.02.2019	
Ersatz für: 28.01.19; Truffel	
Ursprung: 18.09.2017	

Wasserwirtschaftsamt München

Entwurfverfasser		entworfen	28.01.19; Truffel
Datum 01.02.2019	Unterschrift	geprüft	01.02.19; Fach