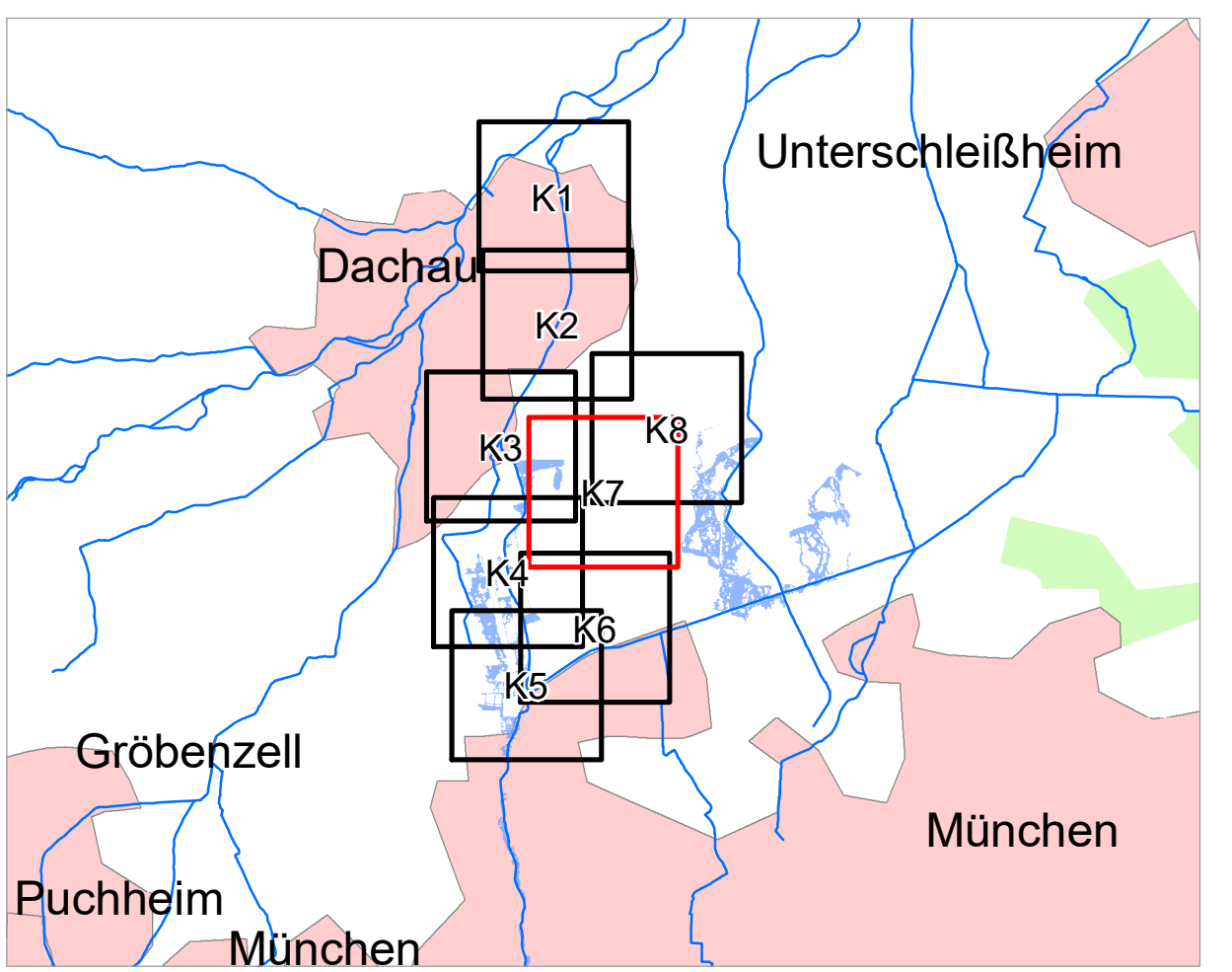


- ### Legende
- Gewässer
 - vorläufig gesichertes Überschwemmungsgebiet
 - ermitteltes Überschwemmungsgebiet
 - Gemeinde
 - Landkreis
 - Flusskilometerstein
 - 174,4 Wasserspiegel des ermittelten Überschwemmungsgebiets in m ü. NN
 - Flurstück
 - Gebäude
 - betroffenes Gebäude



Quellen:
 Geobasisdaten: © Landesamt für Vermessung und Geoinformation Bayern;
 Geofachdaten: Wasserwirtschaftsamt München

Vorhaben: Gew I, Würm Fluss-km 0 - 9,5 und Würmkanal Fluss-km 4,2 - 5,5 vorläufige Sicherung des Überschwemmungsgebiets	Anlage:
Vorhabensträger: Landratsamt Dachau	Plan-Nr.:
Gemeinde: Dachau; Hebertshausen; Karlsfeld	K7

Maßstab: 1 : 2 500	Detailkarte	Ausgabe vom: 01.02.2019
		Ersatz für: 28.01.19; Truffel
		Ursprung: 18.09.2017

Wasserwirtschaftsamt München

Entwurfverfasser:	Datum, Name: 28.01.19; Truffel	
Datum 01.02.2019	gezeichnet	
	geprüft	