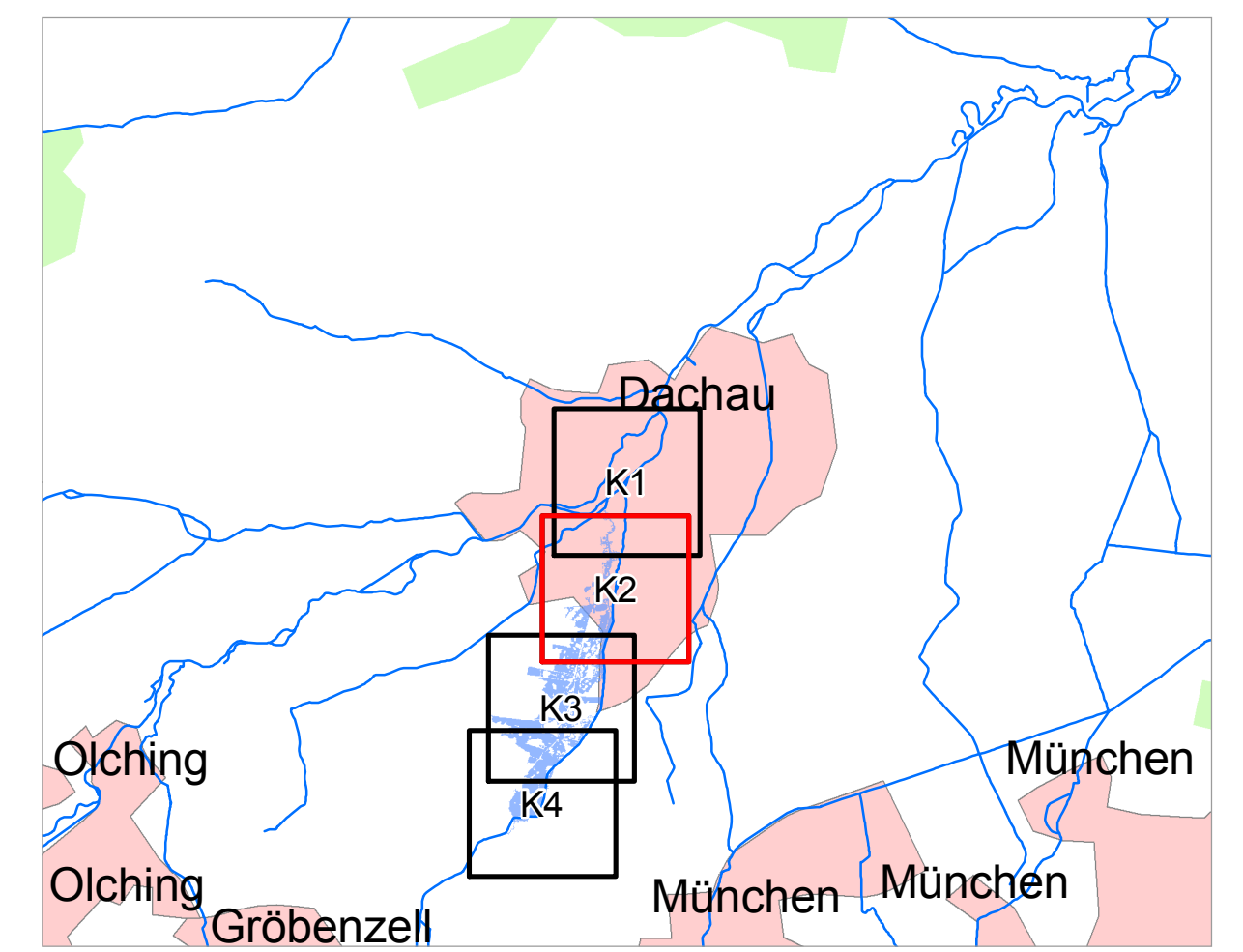


Legende

- Gewässer
- festgesetztes Überschwemmungsgebiet
- ermitteltes Überschwemmungsgebiet
- festgesetztes Überschwemmungsgebiet sonstiger Gewässer
- Gemeinde
- Flusskilometerstein
- 174,4 Wasserspiegel des ermittelten Überschwemmungsgebiets in m ü. NN
- Flurstück
- Gebäude
- betroffenes Gebäude



Quellen:
 Geobasisdaten: Landesamt für Vermessung und Geoinformation Bayern;
 Geofachdaten: Wasserwirtschaftsamt München

Vorhaben: Gew II, Gröbenbach, Fluss-km 0,0 - 5,0
 Gew III, Gröbenbach, Fluss-km 5,0 - 5,7
 Gew III, Viehgenbach
 Festsetzung des Überschwemmungsgebiets

Vorhabensträger: Wasserwirtschaftsamt München

Landkreis: Dachau
 Gemeinde: Dachau

Anlage: 3

Plan-Nr.: **K2**

Maßstab: 1 : 2 500

Ausgabe vom: 13.02.2017
 Ersatz für: Ursprung

Wasserwirtschaftsamt München

Entwurfverfasser: gez. Merz
 Bauingenieur
 Datum: 14.02.2017

gezeichnet
 13.02.17, Belau
 gezeichnet
 13.02.17, Belau
 geprüft