



# Bürgerdialog Dachau

DB Regio AG S-Bahn München | Heiko Büttner | 15.01.2019

# Tägliches Fahrgastaufkommen



**Wir sind stolz auf unsere Entwicklung, aber ...**



**... das System hat seine Belastungsgrenze in der HVZ erreicht.**

# Zudem stellen diverse Einflussfaktoren den täglichen Betrieb vor große Herausforderungen

## Externe Störungen

- 1 x Tag Person im Gleis
- 1 x Tag Notarzteinsatz
- 1 x Woche Suizid

## Infrastruktur

- Infrastruktur z. T. aus 1970er
- Stellwerk München Ost (1960er)

## Weitere Faktoren

- Geringe Netzausweitung
- ...



Wir bewegen uns für ...

... mehr **Qualität**

- Stabilere Pünktlichkeit
- Mehr Verlässlichkeit
- Mehr Fahrgastinformation
- Verbessertes Erscheinungsbild

# Unser Fahrplan für die nächsten Jahre



- **2. Stammstrecke**
- **Zukunft S-Bahn München**
- **Fahrzeugmodernisierung ET 423**



Friedenheimer Brücke

Baustraßen

Schallschutzwand

Landsberger Straße

Baustraßenunterführung

Wir warten nicht auf die Inbetriebnahme der  
**2. Stammstrecke ...**

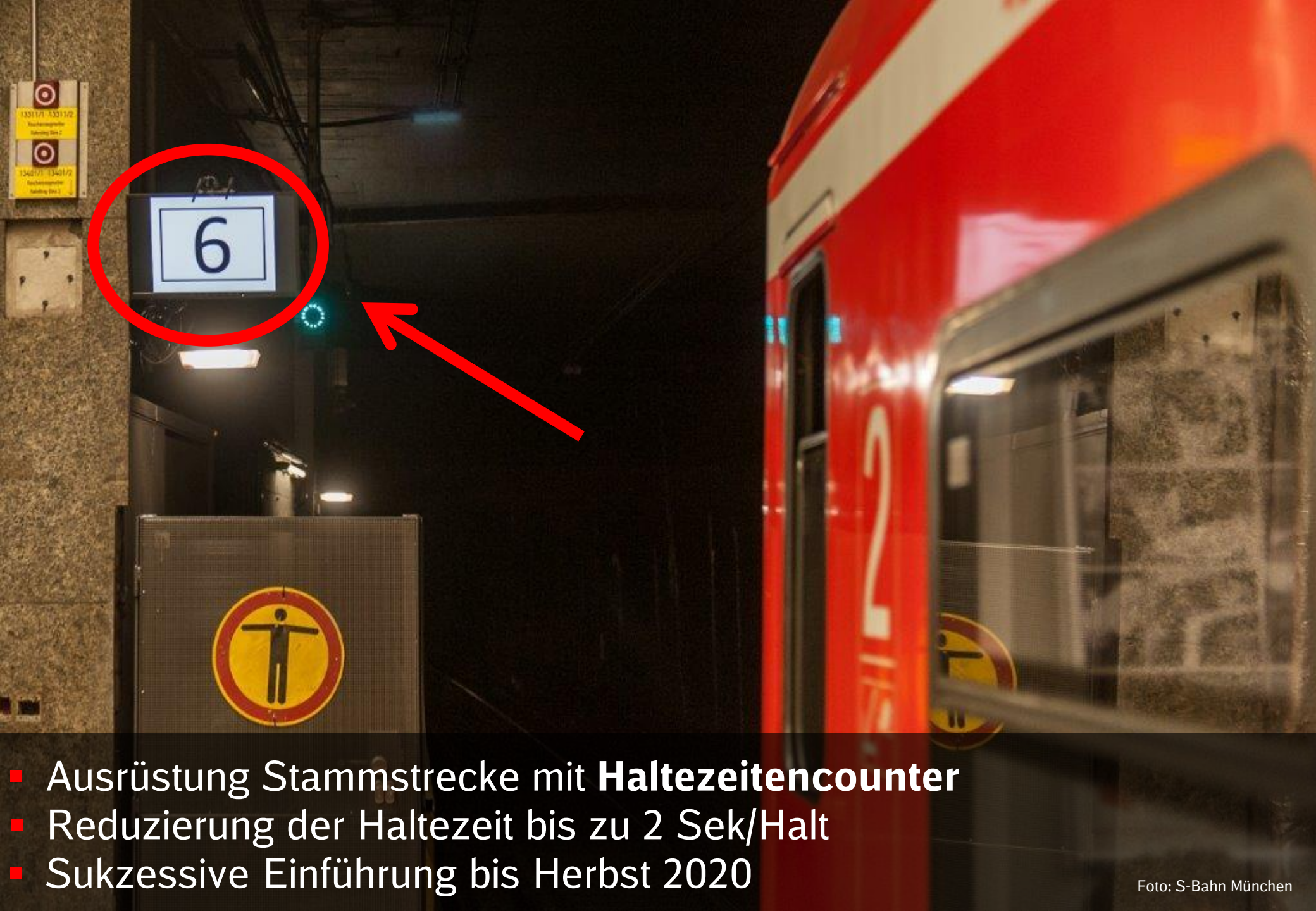
# Das Aktionsprogramm „Zukunft S-Bahn München“ zur Steigerung der Kundenzufriedenheit

| REGEL-Betrieb                                 |   |  | STÖR-<br>Betrieb                                  | Kunden-<br>information  |
|---|---|--|---|---|
| Halten  | Fahren  | Abstellen  |   |   |
| Personenstrom-<br>lenkung                     | Optimierte<br>Ausnutzung<br>Trassenkapazität                            | Erweiterung<br>Abstellkapazität<br>M-Steinhausen | Personen im Gleis                                 | Zugbezogene<br>Fahrgastinformation<br>im Regelbetrieb und<br>Störfall |
| Zugabfertigung                                | Leistungsfähigkeit/<br>Zuverlässigkeit<br>Infrastruktur-<br>komponenten |  | Robustheit<br>Oberleitungsanlagen<br>Stammstrecke |   |
| Bahnsteigtüren                                |   |  |   |   |
| Verbesserung<br>Erscheinungsbild<br>Stationen |   |  |   |   |





- Verkürzung Haltezeit bis zu 6 Sek/Halt durch Maßnahmenpaket **Personenstromlenkung**
- Reduzierung Haltezeit bis zu 4 Sek/Halt durch Einsatz von **Einstiegslotsen** (ab 2018 an Stationen der Stammstrecke)



- Ausrüstung Stammstrecke mit **Haltezeitencounter**
- Reduzierung der Haltezeit bis zu 2 Sek/Halt
- Sukzessive Einführung bis Herbst 2020



Die Realisierung von **Bahnsteigtüren** in München wird derzeit im Rahmen einer Machbarkeitsstudie untersucht



**Neue  
Rauchoffene  
Abhang-  
decke**

**Neue  
Stützen-  
bekleidung  
inkl. Effekt-  
beleuch-  
tung**

**Neue  
optimierte  
Wege-  
leitung**

**Lichtband  
aus  
Brandschutz  
-projekt**

**Decke  
schwärzen  
neu**

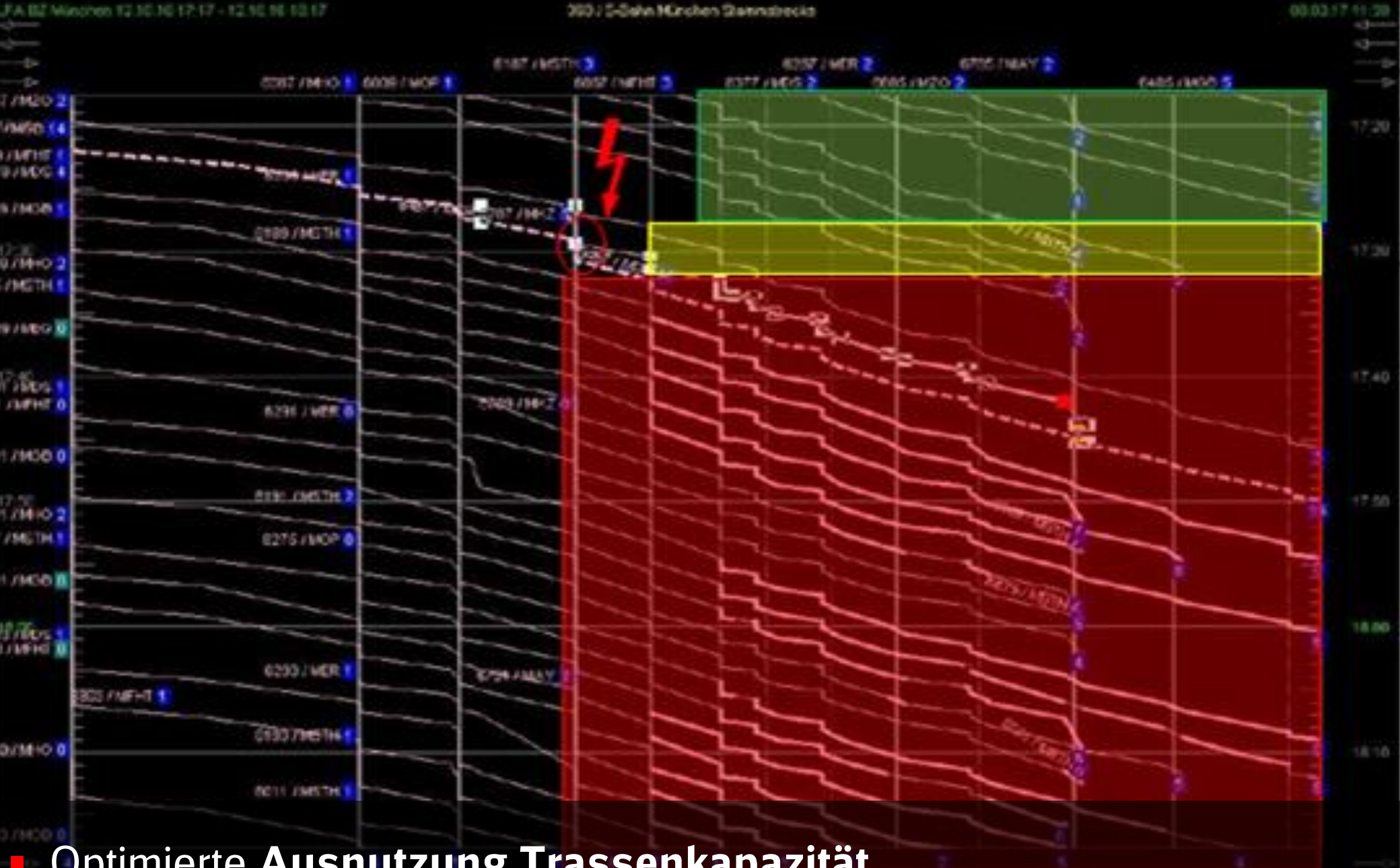
**Neues  
reduziertes  
Werbe-  
konzept**

**Neue Wand-  
bekleidung  
u. LED-  
Stations-  
streifen**

**Neue  
Möblierung/  
Ausstattung**

**Bodenbelag  
Bestand  
erhalten**

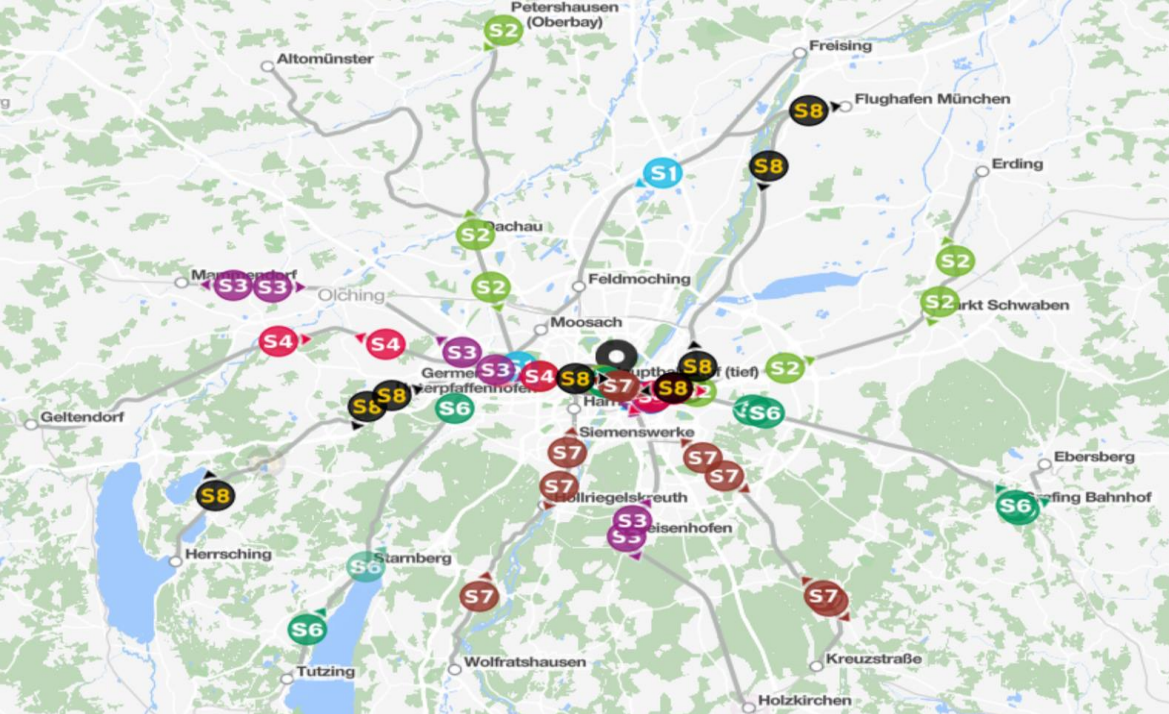
**Taktiler  
Leitsystem  
inkl.  
Schräg-  
schraffur  
neu**



- Optimierte **Ausnutzung Trassenkapazität**
- Ca. 20-30 Sekunden Verspätungsabbau auf der Stammstrecke



- **Personen im Gleis: Einfriedung der Stammstrecke in 2017/18**
- **Bahnsteigabschlüsse an den Tunnelstationen der Stammstrecke**



| Linie | Ziel                 | Gleis | A B C in Min |
|-------|----------------------|-------|--------------|
| S3    | München-Pasing       | 2     | 🚶🚶🚶🕒         |
| S6    | Ebersberg(Oberbay)   | 1     | 🚶🚶           |
| S2    | Altomünster          | 2     | 🚶🚶🚶🚶         |
| S8    | München Flughafen... | 1     | 🚶🚶🚶🚶         |
| S6    | Tutzing              | 2     | 🚶🚶🚶🚶         |
| S6    | Tutzing              | 2     | 🚶🚶           |
| S2    | München Ost          | 1     | 🚶🚶           |
| S7    | Wolfratshausen       | 2     | 🚶🚶           |
| S1    | München Ost          | 1     | 🚶🚶           |
| S1    | Freising             | 2     | 🚶🚶🚶🚶         |

Hinterer Zugteil verkehrt ab Neufahrn(b Freising) nach München Flughafen Terminal.



**S1** 1. Aktualisierung S 1 Freising / Flughafen: Technische Störung an einem Signal besteht weiterhin / Verzögerungen möglich (Stand 18.01.2018, 00:55 Uhr)

S 1 München Ost - München Hbf - Freising / Flughafen

Die technische Störung an einem Signal Feldmoching auf der Linie S 1 besteht weiterhin. Die Verzögerungen können in Richtung München Ost zu Verzögerungen bis zu 10 Minuten kommen.



# Fahrgastinformation - München Navigator App

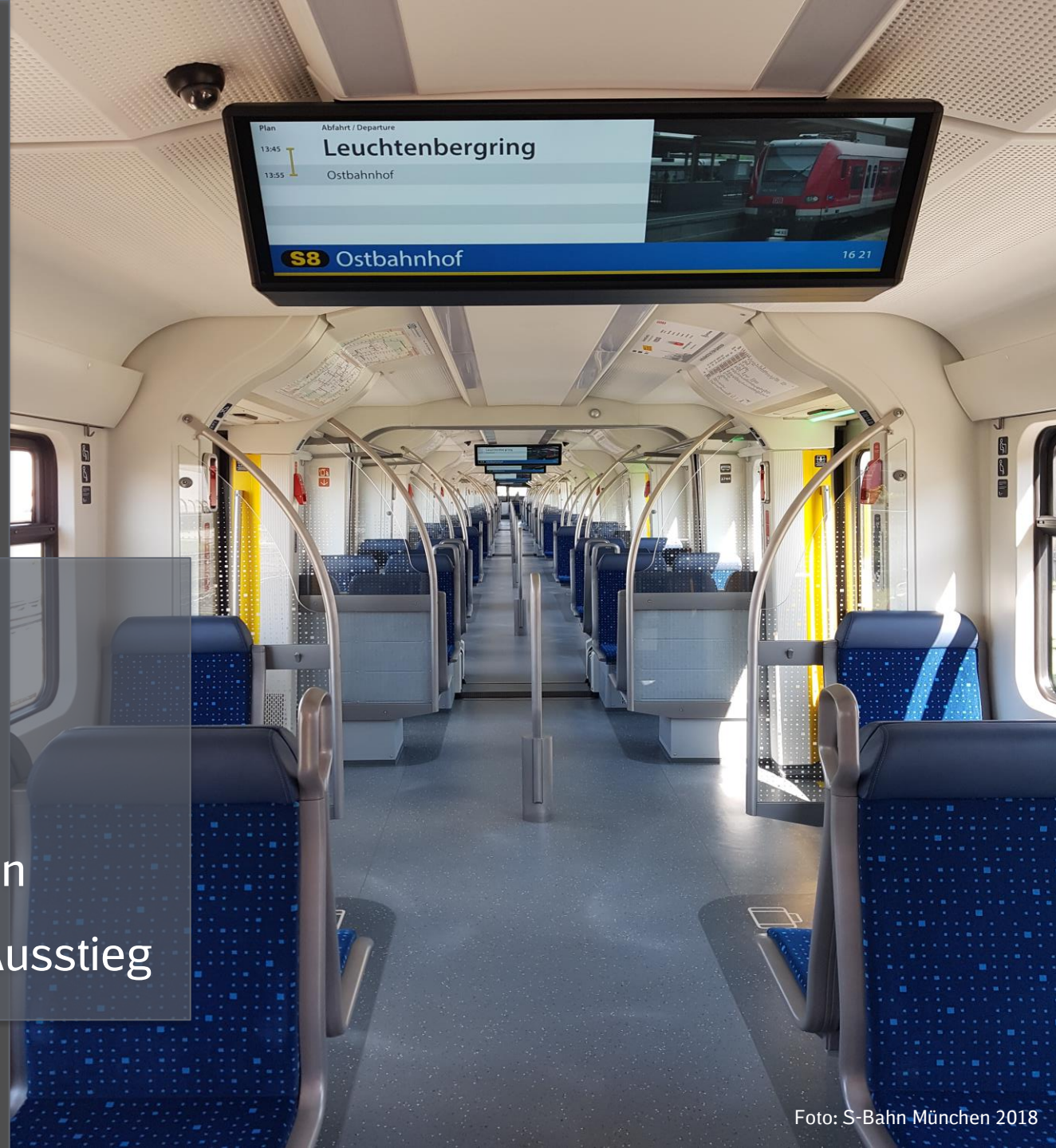


# Größtes Fahrzeugmodernisierungsprojekt in der Geschichte der Deutschen Bahn AG



# Modernisierung unserer Fahrzeugflotte ET 423

- mehr Kapazität
- mehr Einsehbarkeit
- mehr Licht
- mehr Kundeninformation
- verbesserter Ein- und Ausstieg





# Kontakt

Heiko Büttner  
Vorsitzender der Geschäftsleitung S-Bahn München  
[heiko.buettner@deutschebahn.com](mailto:heiko.buettner@deutschebahn.com)