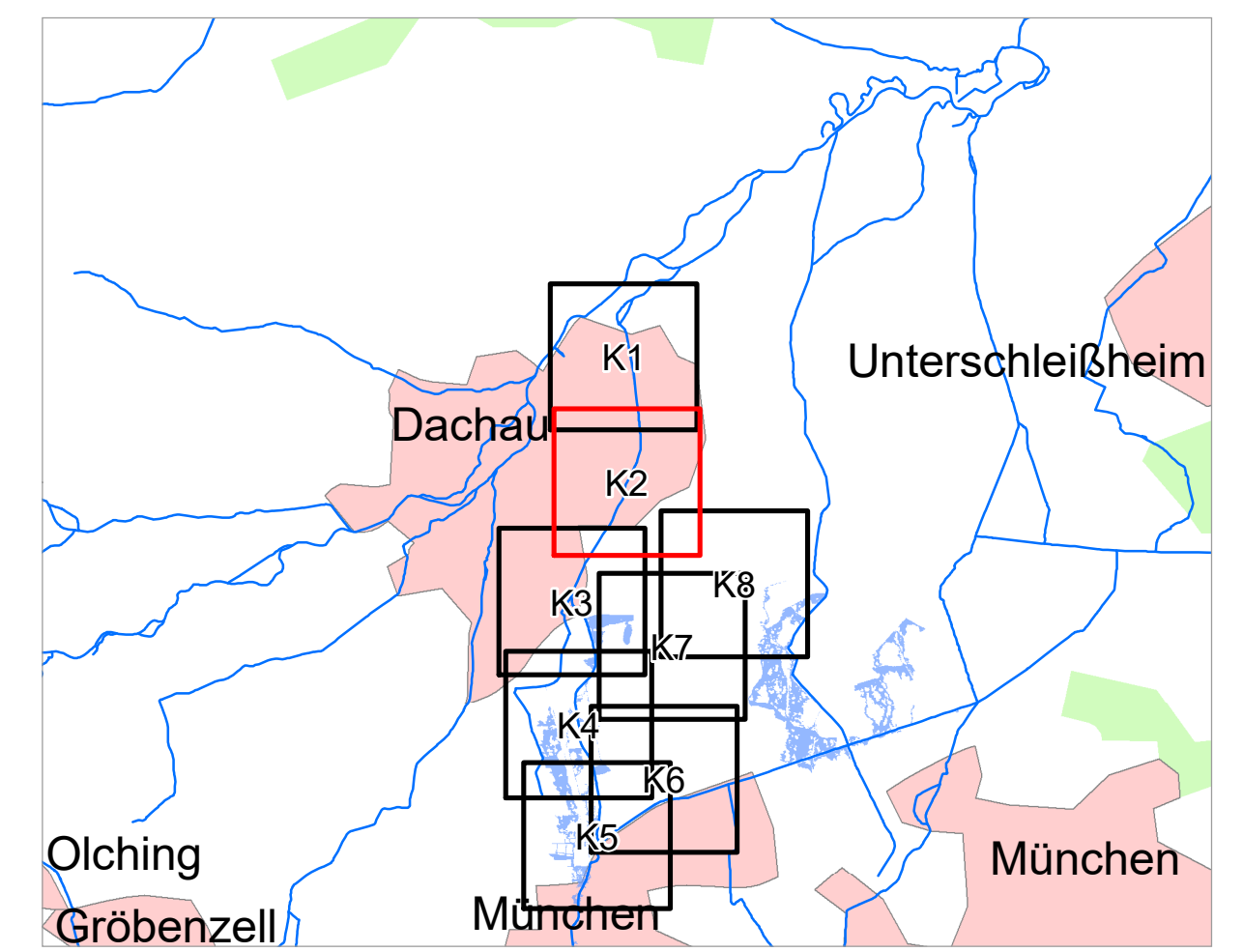


Dachau
Dachau

Karlsfeld

- ### Legende
- Gewässer
 - vorläufig gesichertes Überschwemmungsgebiet
 - ermitteltes Überschwemmungsgebiet
 - Gemeinde
 - Landkreis
 - Flusskilometerstein
 - 174,4 Wasserspiegel des ermittelten Überschwemmungsgebiets in m ü. NN
 - Flurstück
 - Gebäude
 - betroffenes Gebäude



Quellen: Geobasisdaten: © Landesamt für Vermessung und Geoinformation Bayern; Geofachdaten: Wasserwirtschaftsamt München

Vorhaben: Gew I, Würm Fluss-km 0 - 9.5 und Würmkanal Fluss-km 4.2 - 5.5 vorläufige Sicherung des Überschwemmungsgebiets	Anlage:
Vorhabensträger: Landratsamt Dachau	Plan-Nr.:
Gemeinde: Dachau; Hebertshausen; Karlsfeld	K2
Maßstab: 1 : 2 500	Detailkarte
Entwurfverfasser:	Ausgabe vom: 01.02.2019
Datum 01.02.2019	Ersatz für: 22.01.19; Truffel
	Ursprung: 18.09.2017
	geprüft