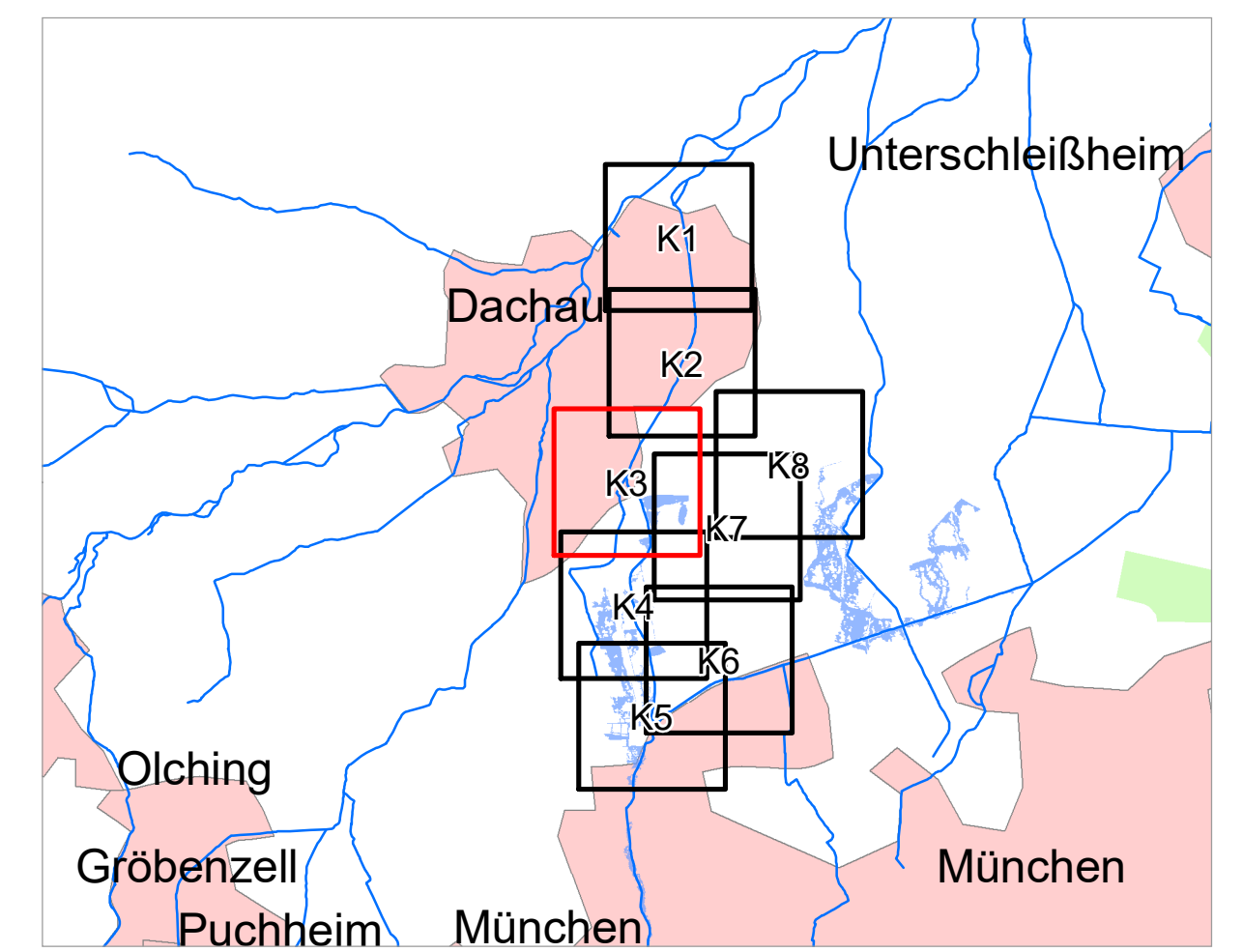


- ### Legende
- Gewässer
 - vorläufig gesichertes Überschwemmungsgebiet
 - ermitteltes Überschwemmungsgebiet
 - Gemeinde
 - Landkreis
 - Flusskilometerstein
- 174,4 Wasserspiegel des ermittelten Überschwemmungsgebiets in m ü. NN
- Flurstück
 - Gebäude
 - betroffenes Gebäude



Quellen:
Geobasisdaten: © Landesamt für Vermessung und Geoinformation Bayern;
Geofachdaten: Wasserwirtschaftsamt München

Vorhaben: Gew I, Würm Fluss-km 0 - 9,5 und Würmkanal Fluss-km 4,2 - 5,5
vorläufige Sicherung des Überschwemmungsgebiets

Vorhabensträger: Landratsamt Dachau
Landkreis: Dachau
Gemeinde: Dachau, Hebertshausen; Karlsfeld

Maßstab: 1 : 2 500
Detailkarte

Wasserwirtschaftsamt München

Entwurfverfasser: *[Signature]*
Datum 01.02.2019

Plan-Nr.: **K3**

Ausgabe vom: 01.02.2019
Ersatz für: 18.09.2017
Ursprung

Datum, Name
28.01.19, Truffel
gezeichnet
01.02.19, Fach
geprüft