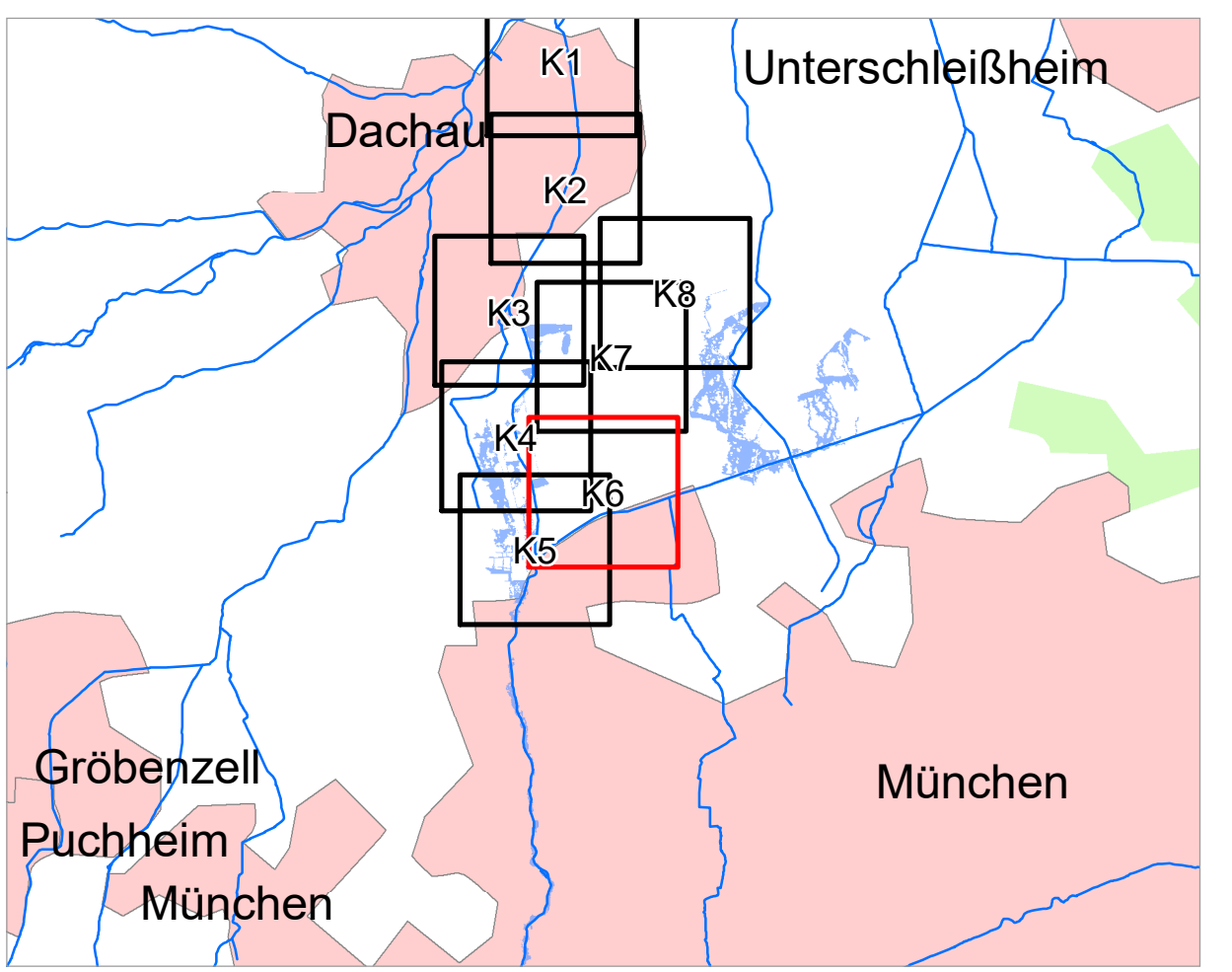


- ### Legende
- Gewässer
  - vorläufig gesichertes Überschwemmungsgebiet
  - ermitteltes Überschwemmungsgebiet
  - vorläufig gesichertes Überschwemmungsgebiet des Würmkanals in München (Stadt)
  - Gemeinde
  - Landkreis
  - Flusskilometerstein
  - 174,4 Wasserspiegel des ermittelten Überschwemmungsgebiets in m ü. NN
  - Flurstück
  - Gebäude
  - betroffenes Gebäude



Quellen:  
Geobasisdaten: © Landesamt für Vermessung und Geoinformation Bayern;  
Geofachdaten: Wasserwirtschaftsamt München

Vorhaben: Gew I, Würm Fluss-km 0 - 9,5 und Würmkanal Fluss-km 4,2 - 5,5 vorläufige Sicherung des Überschwemmungsgebiets

Vorhabensträger: Landratsamt Dachau

Landkreis: Dachau

Gemeinde: Dachau; Hebertshausen; Karlsfeld

Plan-Nr.: **K6**

Ausgabe vom: 01.02.2019

Ersatz für: 28.01.19; Truffel

Ursprung: 18.09.2017

Wasserwirtschaftsamt München

Datum, Name: 28.01.19; Truffel

entworfen gezeichnet: 28.01.19; Truffel

geprüft: 01.02.19; Fach

Maßstab: 1 : 2 500

Detaillkarte

Unterschrift *[Signature]*