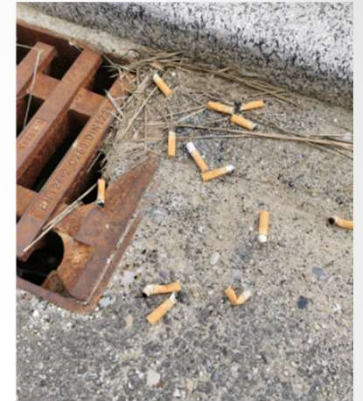


Warum ist Müll schlecht für die Umwelt?



RICHTIG ODER FALSCH?

RICHTIG/FALSCH

1

Tiere (Igel, Enten, Vögel, etc.) verwechseln Abfälle mit Nahrung. Sie werden krank. Tiere können sich im Abfall verfangen.

2

Plastikabfälle verrotten nur sehr langsam. Sie bleiben jahrelang in der Landschaft liegen, wenn sie keiner wegräumt.

3

Scherben und Zigarettenstummel sind komplett ungefährlich für Menschen und Tiere. Bei Regen gelangen keine giftigen Stoffe in den Boden.

4

Das Wegräumen des Mülls kostet viel Geld.